

Inhalt der Konstruktionszeichnungen

ATTIKA DETAILS

PRE-001	Attika Detail für ein nicht belüftetes Dach mit Betonplattenauflast – Option 1
PRE-002	Attika Detail für ein Umkehrdach mit Kiesauflast – Option 1
PRE-003	Attika Detail für ein Umkehrdach mit Betonplattenauflast – Option 1
PRE-004	Attika Detail für ein belüftetes Dach mit Holzauflage – Option 1
PRE-005	Attika Detail für ein belüftetes Dach mit Kiesauflast – Option 1
PRE-006	Attika Detail für ein belüftetes Dach mit Betonplattenauflast – Option 1
PRE-007	Attika Detail für ein nicht belüftetes Dach mit Kiesauflast – Option 1
PRE-008	Attika Detail für ein nicht belüftetes Dach mit Betonplattenauflast – Option 2
PRE-009	Attika Detail für ein Umkehrdach mit Kiesauflast – Option 2
PRE-010	Attika Detail für ein Umkehrdach mit Betonplattenauflast – Option 2
PRE-011	Attika Detail für ein belüftetes Dach mit Holzauflage – Option 2
PRE-012	Attika Detail für ein belüftetes Dach mit Kiesauflast – Option 2
PRE-013	Attika Detail für ein belüftetes Dach mit Betonplattenauflast – Option 2
PRE-014	Attika Detail für ein nicht belüftetes Dach mit Kiesauflast – Option 2
PRE-015	Attika Detail für ein belüftetes Dach mit Holzauflage – Option 3
PRE-016	Attika Detail für ein belüftetes Dach mit Kiesauflast – Option 3
PRE-017	Attika Detail für ein nicht belüftetes Dach mit Kiesauflast – Option 3

ROHR DETAILS

PRE-201	Rohr Detail für ein nicht belüftetes Dach mit Betonplattenauflast
PRE-202	Rohr Detail für ein Umkehrdach mit Kiesauflast
PRE-203	Rohr Detail für ein Umkehrdach mit Betonplattenauflast
PRE-204	Rohr Detail für ein belüftetes Dach mit Holzauflage
PRE-205	Rohr Detail für ein belüftetes Dach mit Kiesauflast
PRE-206	Rohr Detail für ein belüftetes Dach mit Betonplattenauflast
PRE-207	Rohr Detail für ein nicht belüftetes Dach mit Kiesauflast

Inhalt der Konstruktionszeichnungen

ABFLUSS DETAILS

PRE-301	Abfluss Detail für ein nicht belüftetes Dach mit Betonplattenauflast
PRE-302	Abfluss Detail für ein Umkehrdach mit Kiesauflast
PRE-303	Abfluss Detail für ein belüftetes Dach mit Holzauflage
PRE-304	Abfluss Detail für ein belüftetes Dach mit Kiesauflast
PRE-305	Abfluss Detail für ein belüftetes Dach mit Betonplattenauflast
PRE-306	Abfluss Detail für ein nicht belüftetes Dach mit Kiesauflast
PRE-307	Überlauf Abfluss Detail für ein nicht belüftetes Dach mit Betonplattenauflast
PRE-308	Überlauf Abfluss Detail für ein Umkehrdach mit Kiesauflast
PRE-309	Überlauf Abfluss Detail für ein Umkehrdach mit Betonplattenauflast
PRE-310	Überlauf Abfluss Detail für ein belüftetes Dach mit Holzauflage
PRE-311	Überlauf Abfluss Detail für ein belüftetes Dach mit Kiesauflast
PRE-312	Überlauf Abfluss Detail für ein belüftetes Dach mit Betonplattenauflast
PRE-313	Überlauf Abfluss Detail für ein nicht belüftetes Dach mit Kiesauflast

DEHNUNGSFUGEN DETAILS

PRE-401	Dehnungsfugen Detail für ein Umkehrdach mit Betonplattenauflast, Holz- oder Kunststoff Streifen
PRE-402	Dehnungsfugen Detail für ein Umkehrdach mit Kiesauflast, Holz- oder Kunststoff Streifen
PRE-403	Dehnungsfugen Detail für ein belüftetes Dach mit Holzauflage, Holz- oder Kunststoff Streifen
PRE-404	Dehnungsfugen Detail für ein belüftetes Dach mit Kiesauflast, Holz- oder Kunststoff Streifen
PRE-405	Dehnungsfugen Detail für ein Umkehrdach mit Betonplattenauflast – Metallstreifen
PRE-406	Dehnungsfugen Detail für ein Umkehrdach mit Kiesauflast – Metallstreifen
PRE-407	Dehnungsfugen Detail für ein belüftetes Dach mit Holzauflage – Metallstreifen
PRE-408	Dehnungsfugen Detail für ein belüftetes Dach mit Kiesauflast – Metallstreifen

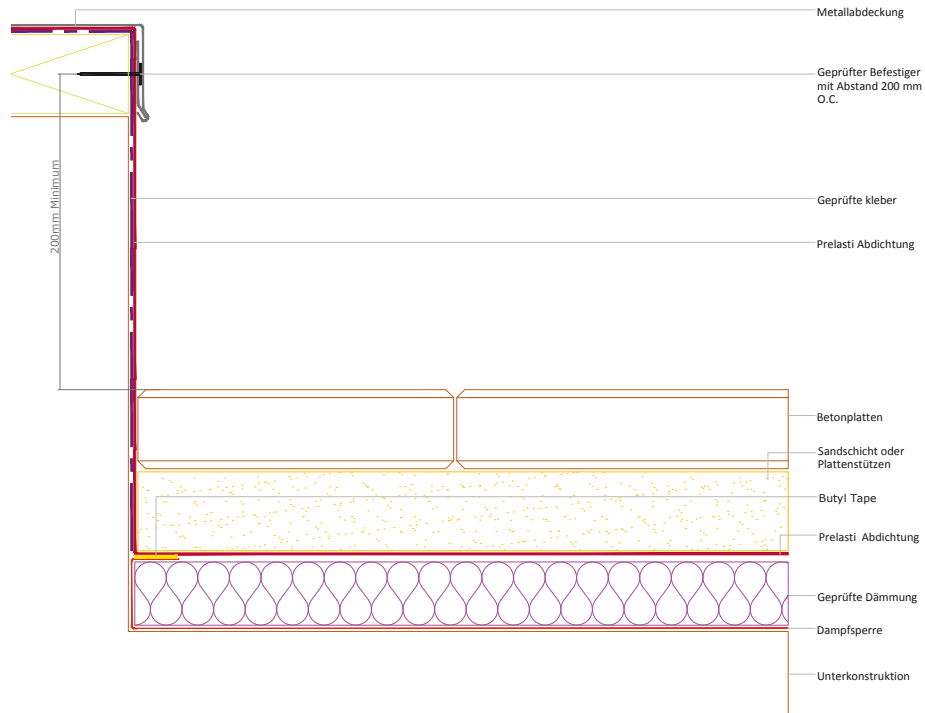
WANDANSCHLUSS DETAILS

PRE-501	Eingelassenes Abdeckblech
PRE-502	Wandanschluss Schiene
PRE-503	Anschluss hinter vorgehängter Fassade

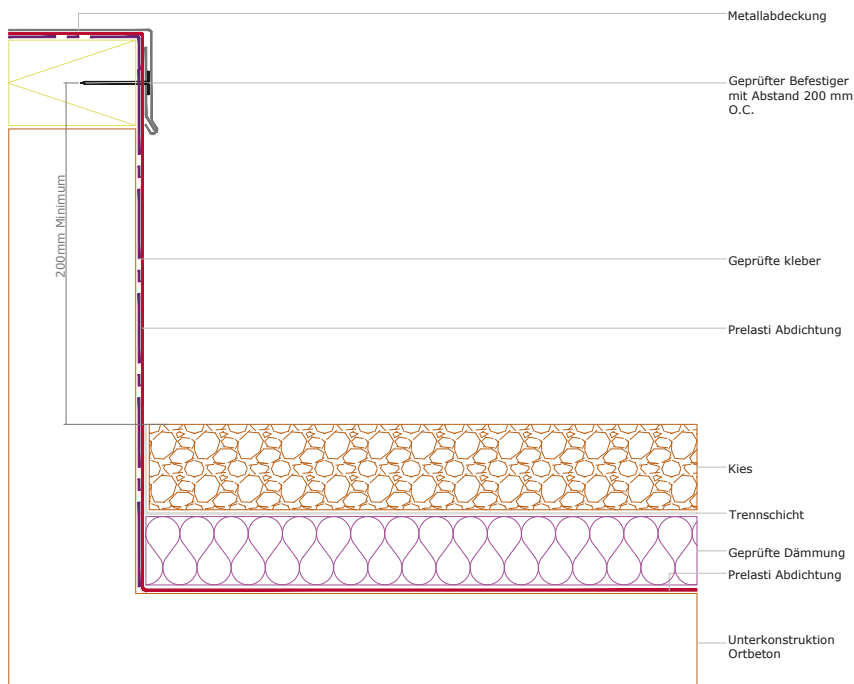
VERBINDUNGSKONSTRUKTION DETAIL ZWISCHEN ZWEI VERSCHIEDENEN ABDICHTUNGEN

PRE-601	Verbindungsstruktur zwischen zwei Abdichtungen
----------------	--

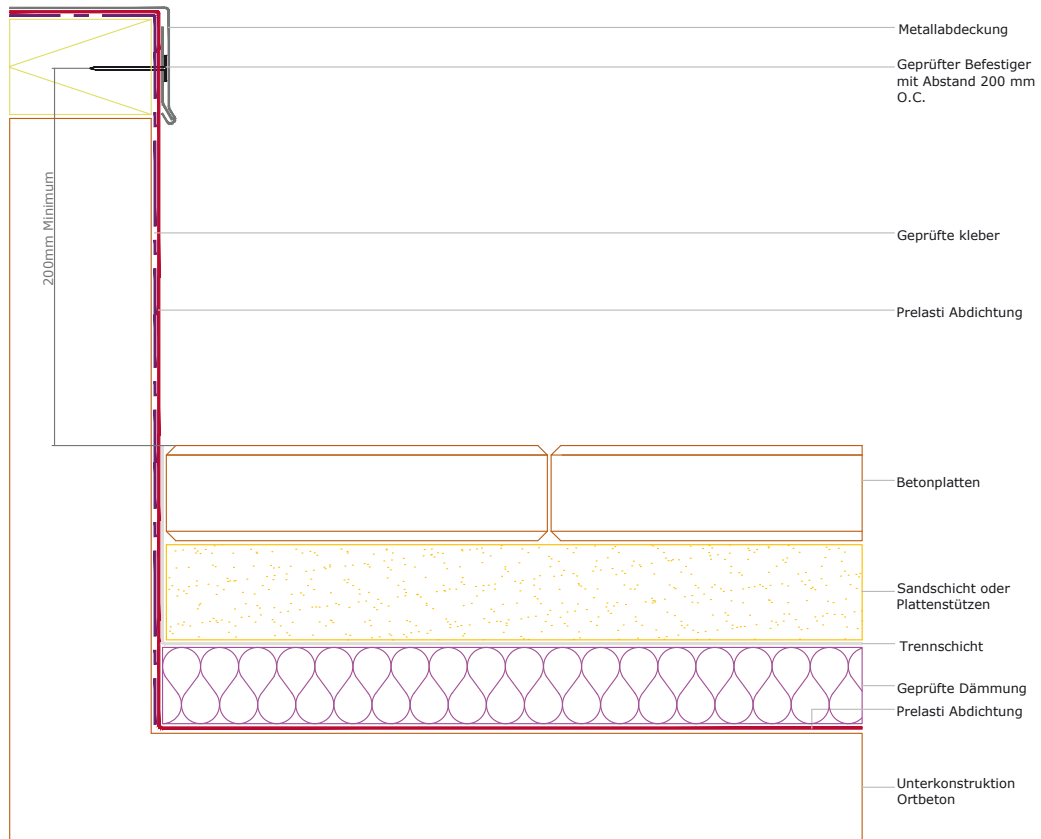
PRE-001 Attika Detail für ein nicht belüftetes Dach mit Betonplattenauflast – Option 1



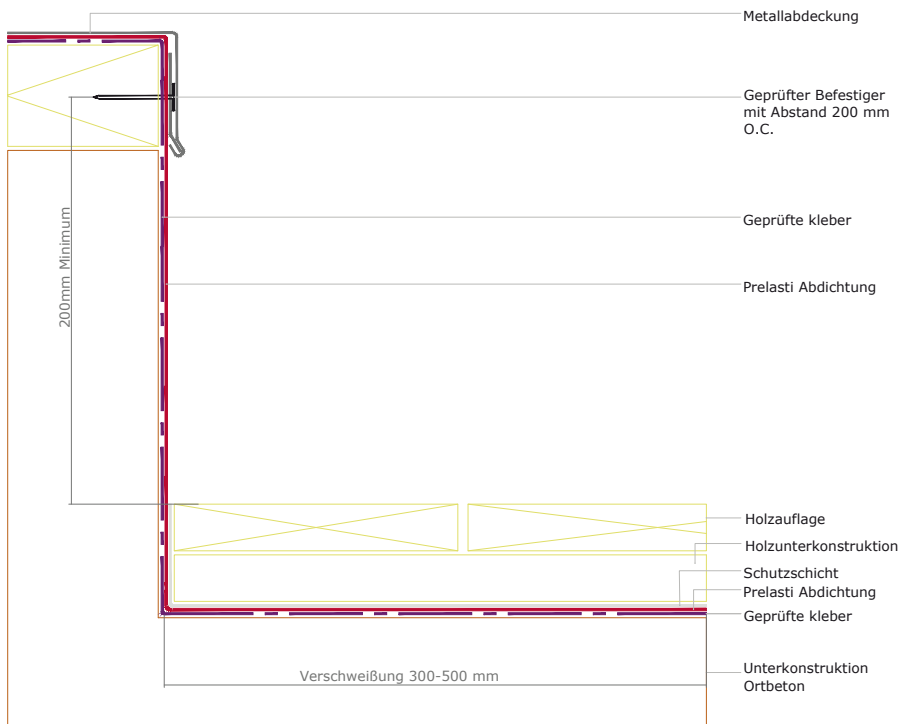
PRE-002 Attika Detail für ein Umkehrdach mit Kiesauflast – Option 2



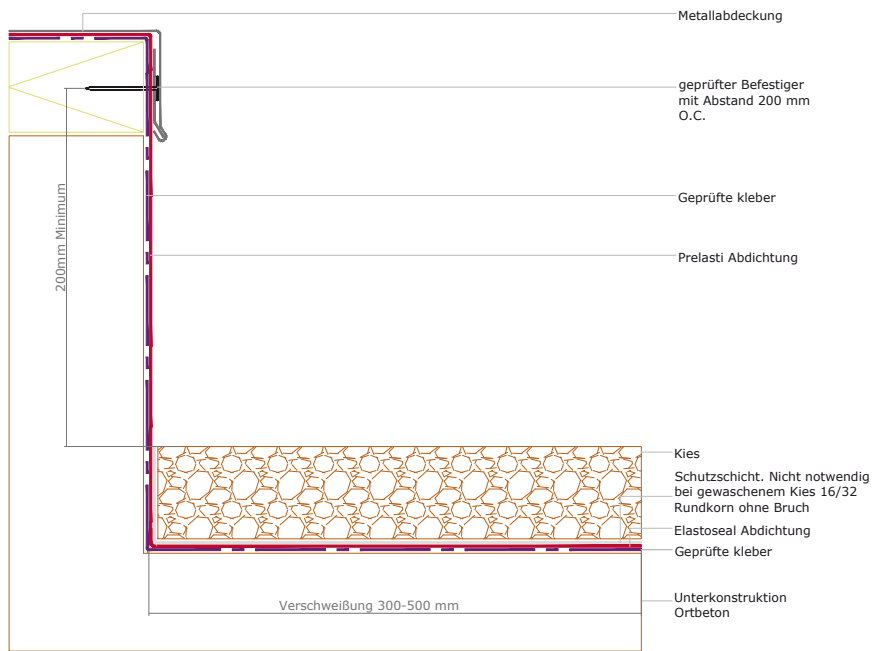
PRE-003 Attika Detail für ein Umkehrdach mit Betonplattenaufkast – Option 1



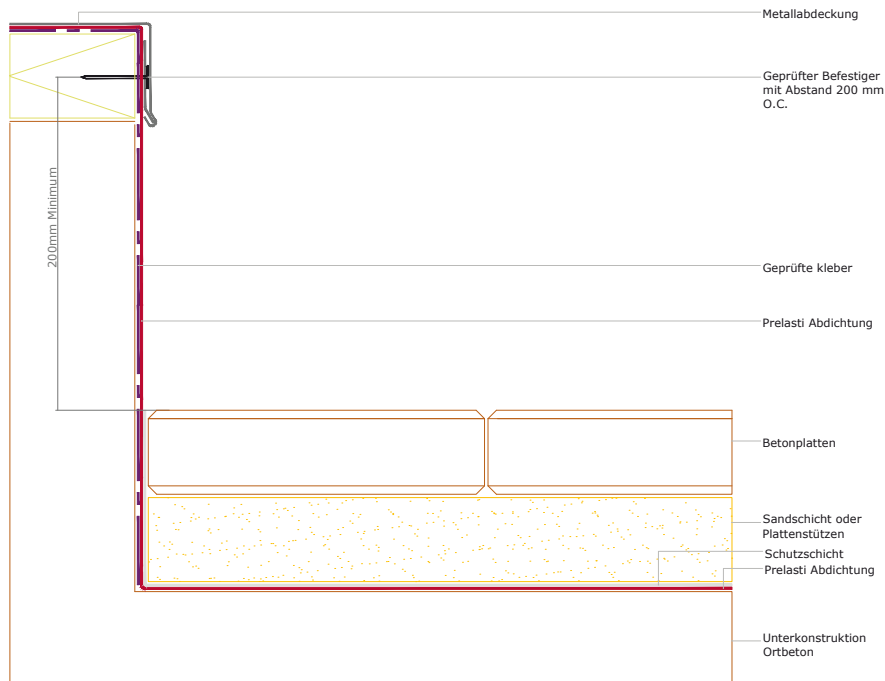
PRE-004 Attika Detail für ein belüftetes Dach mit Holzauflage – Option 1



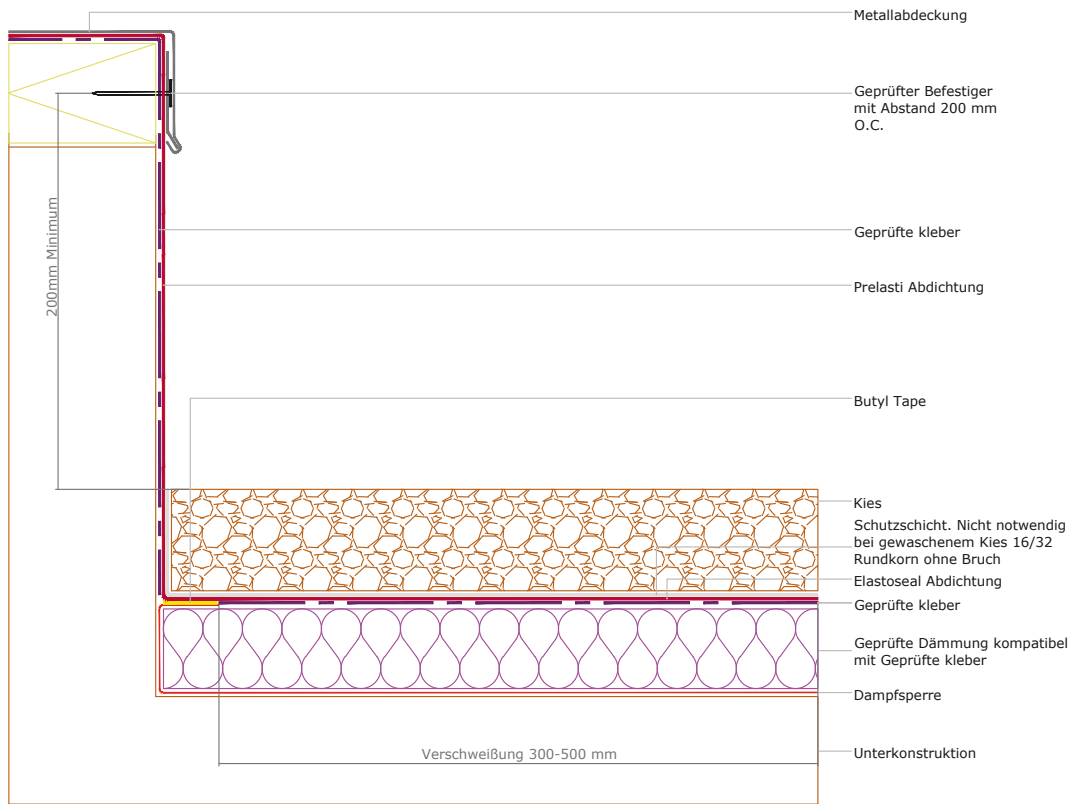
PRE-005 Attika Detail für ein belüftetes Dach mit Kiesauflast – Option 1



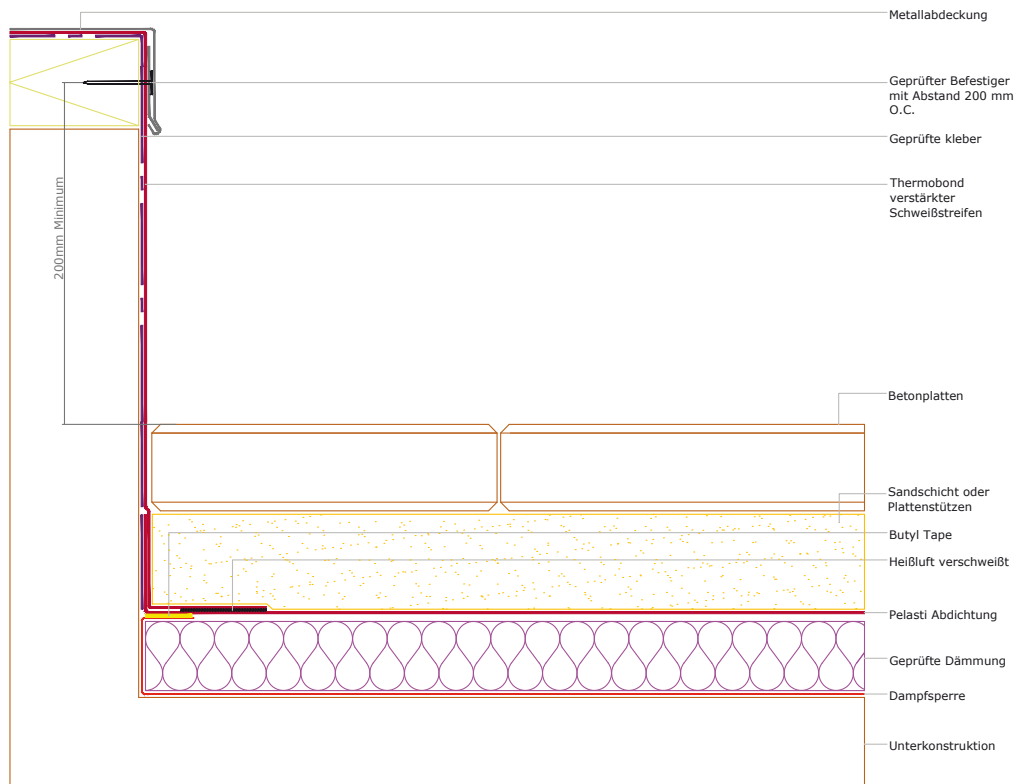
PRE-006 Attika für ein belüftetes Dach mit Betonplattenauflast – Option 1



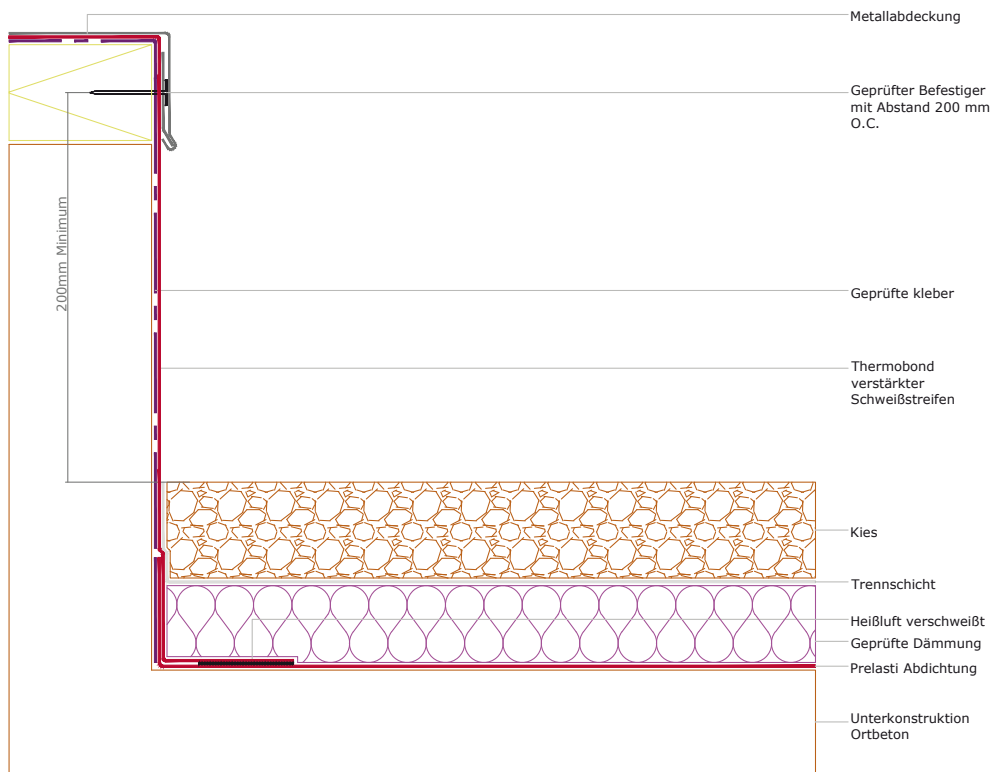
PRE-007 Attika Detail für ein nicht belüftetes Dach mit Kiesauflast – Option 1



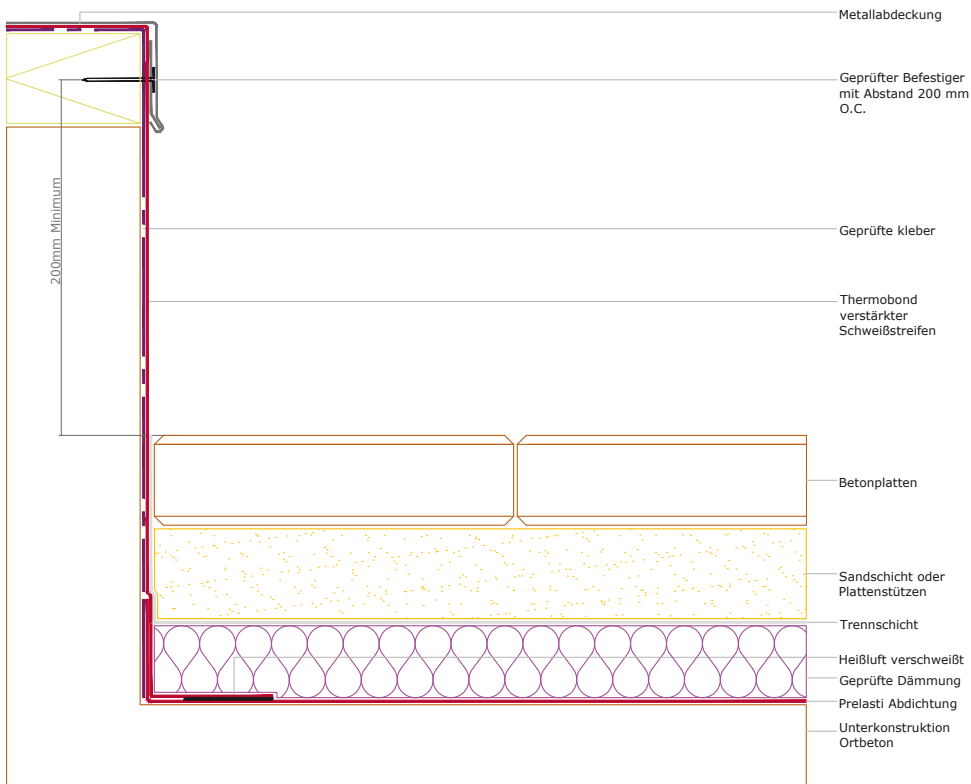
PRE-008 Attika Detail für ein nicht belüftetes Dach mit Betonplattenaufkast – Option 2



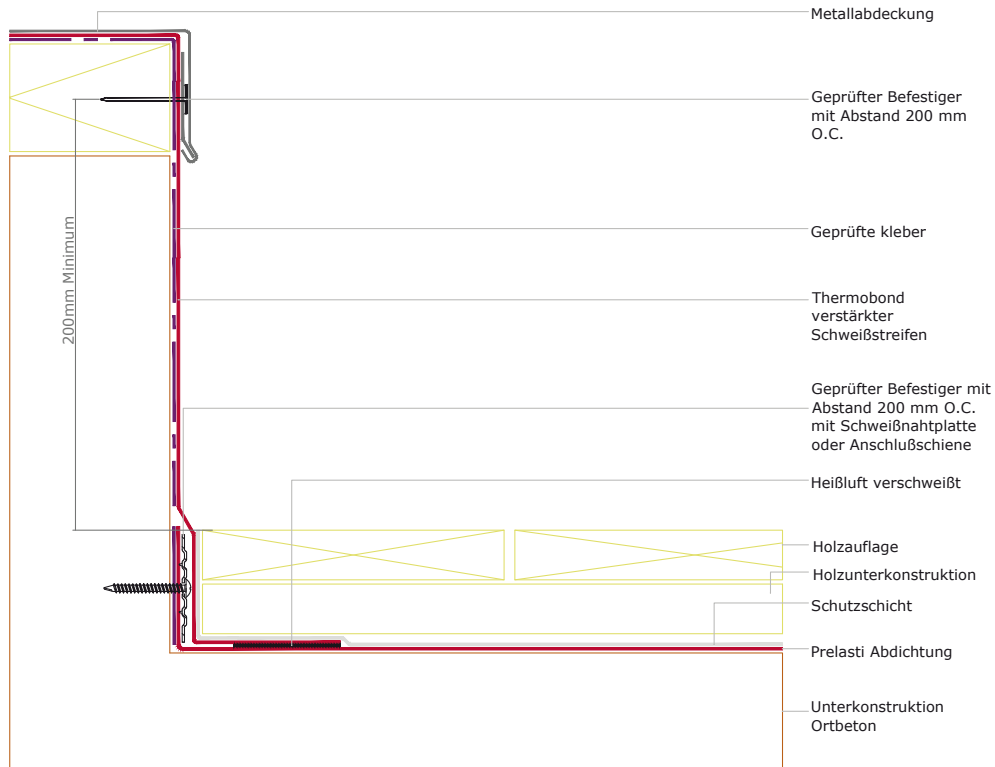
PRE-009 Attika Detail für ein Umkehrdach mit Kiesauflast – Option 2



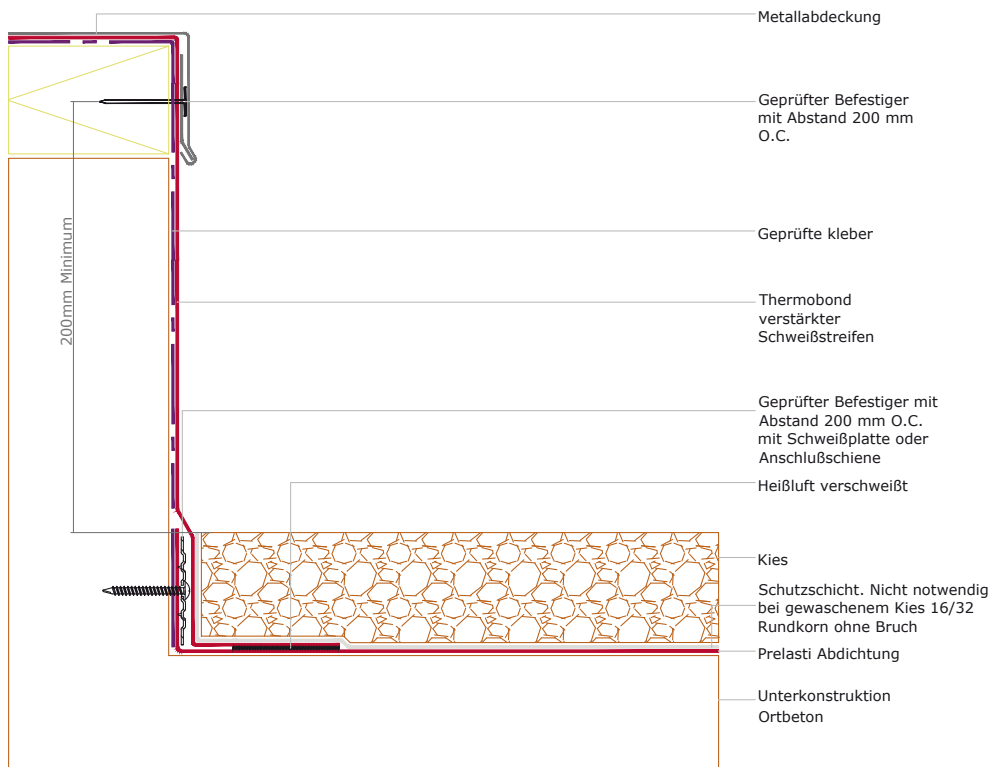
PRE-010 Attika Detail für ein Umkehrdach mit Betonplattenaufplast – Option 2



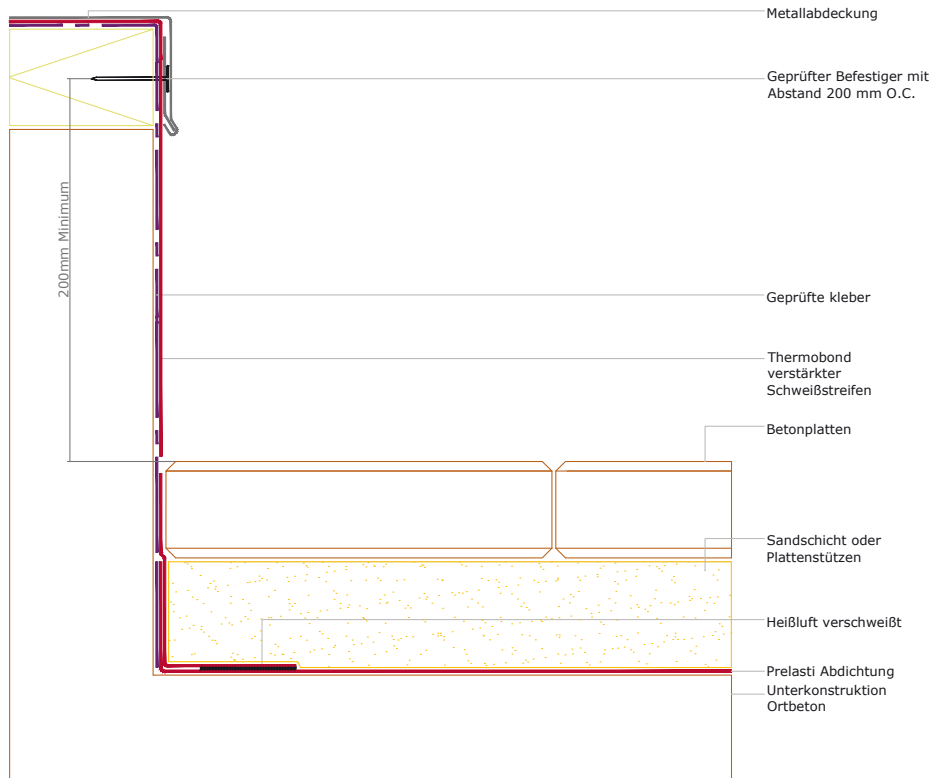
PRE-011 Attika Detail für ein belüftetes Dach mit Holzauflage – Option 2



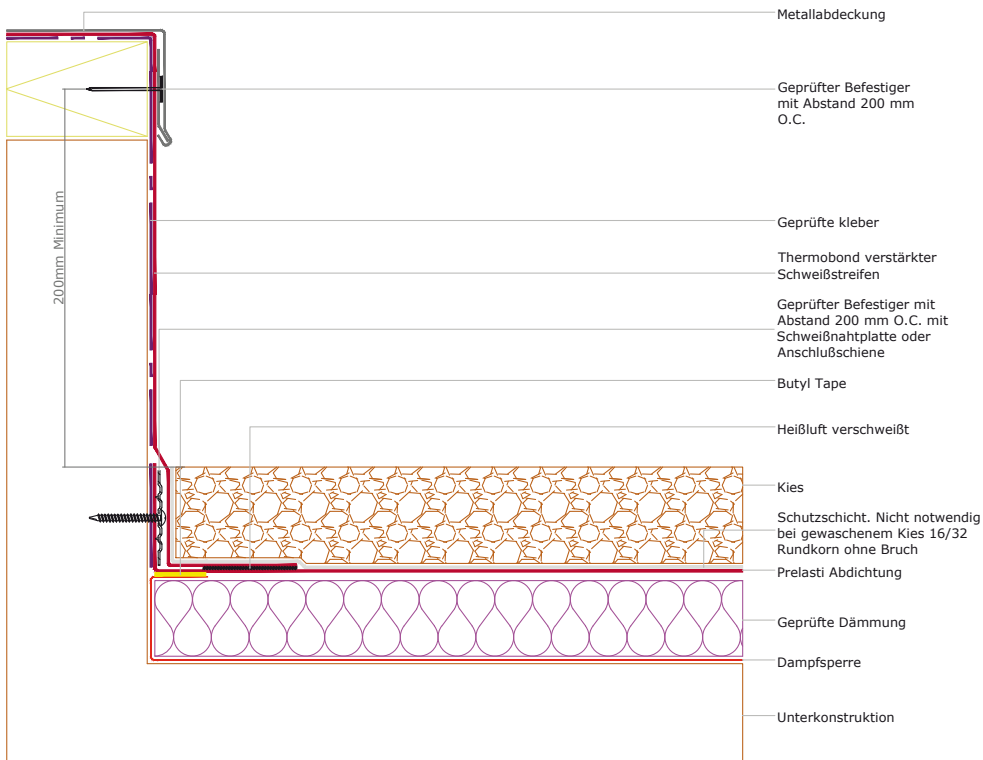
PRE-012 Attika Detail für ein belüftetes Dach mit Kiesauflast – Option 2



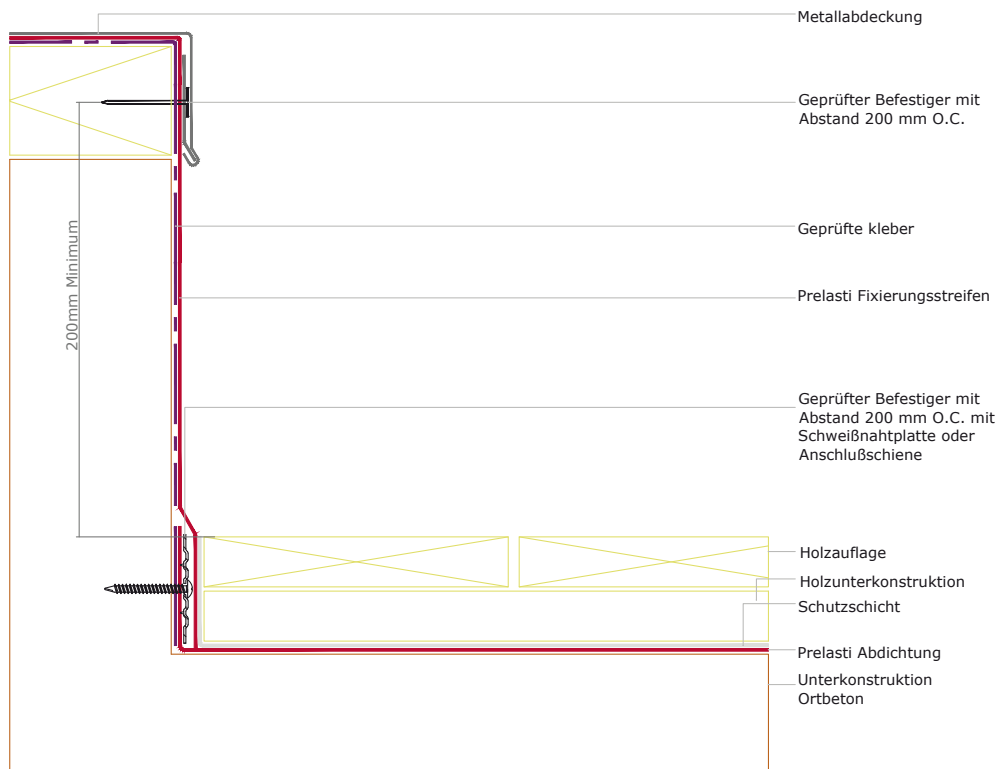
PRE-013 Attika Detail für ein belüftetes Dach mit Betonplattenauflast – Option 2



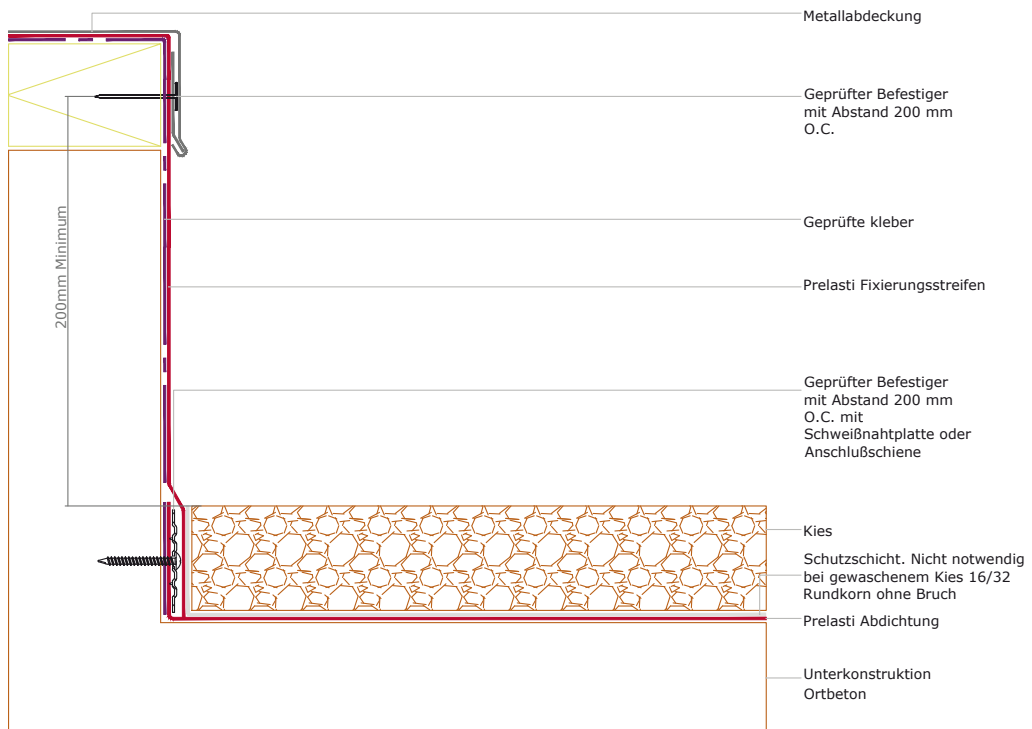
PRE-014 Attika Detail für ein nicht belüftetes Dach mit Kiesauflast – Option 2



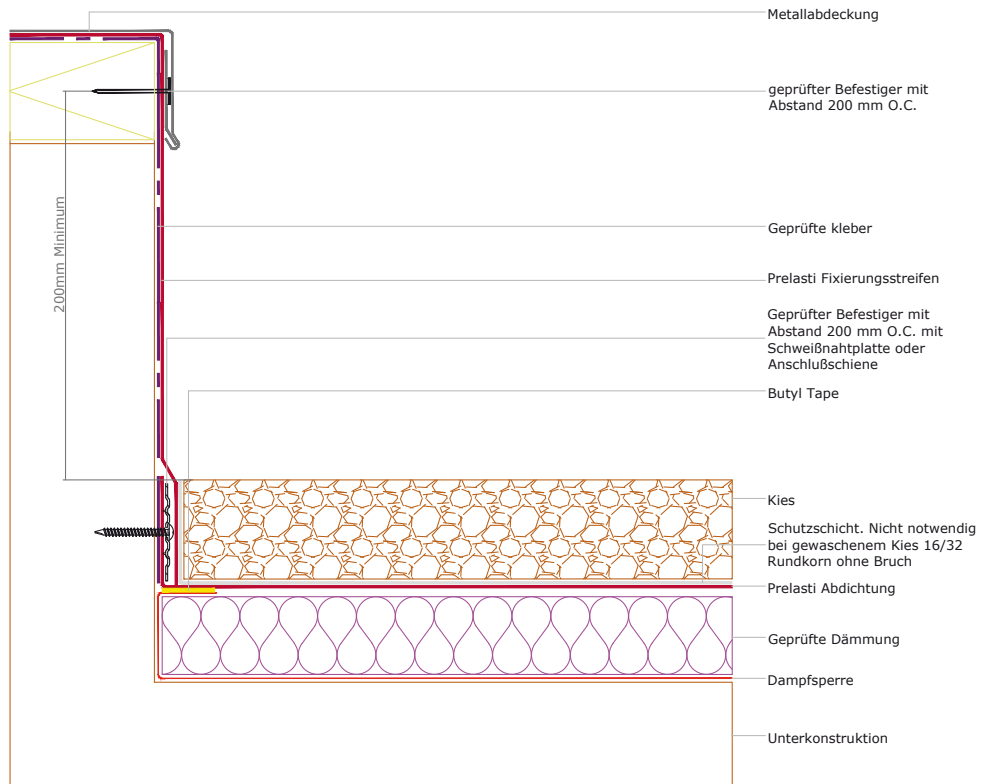
PRE-015 Attika Detail für ein belüftetes Dach mit Holzauflage – Option 3



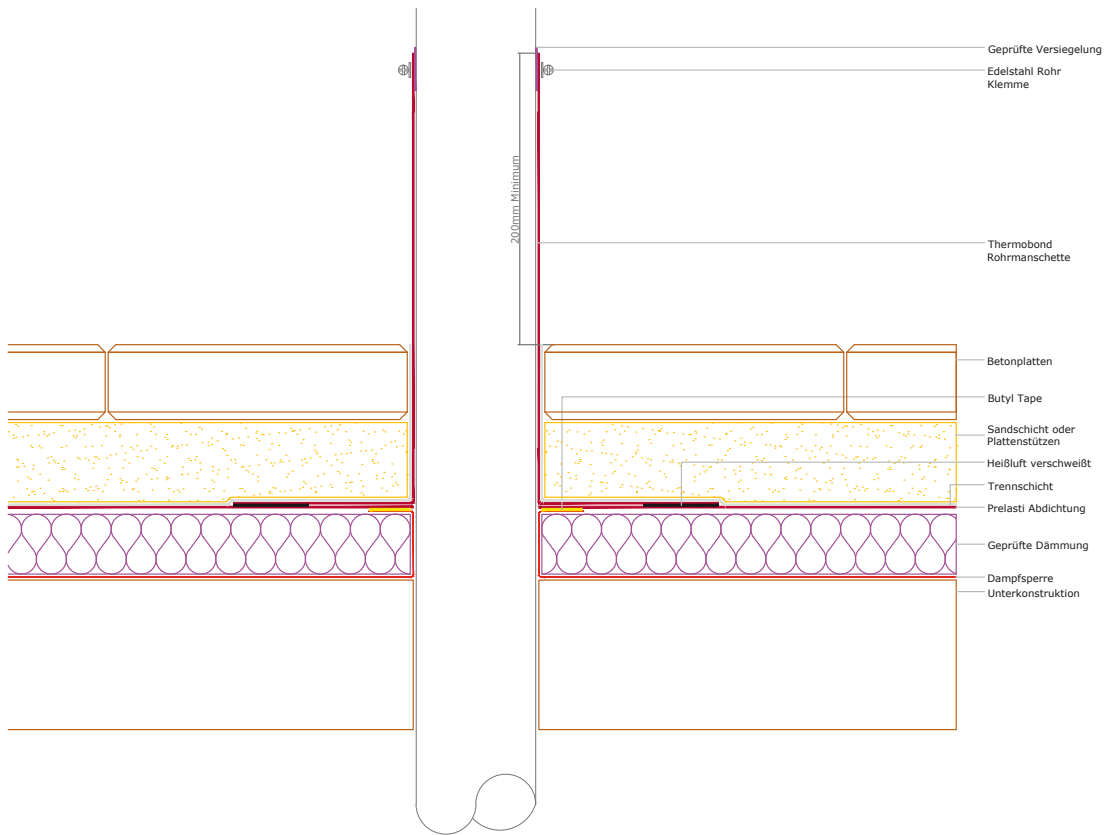
PRE-016 Attika Detail für ein belüftetes Dach mit Kiesauflast – Option 3



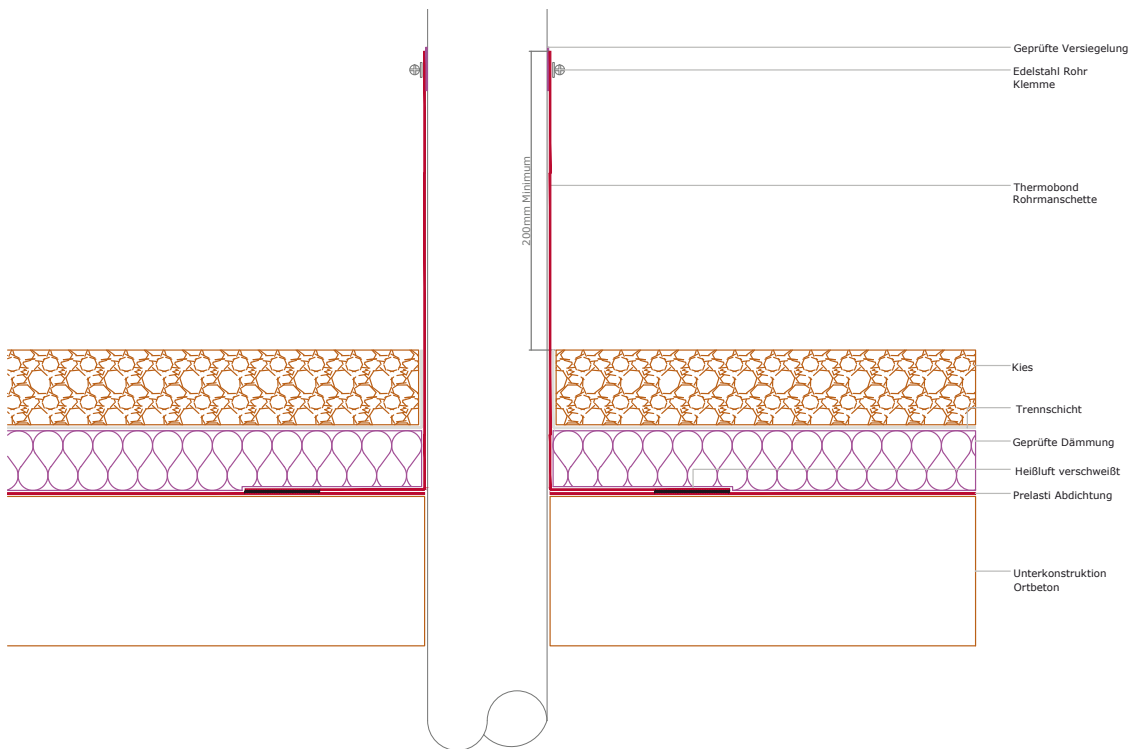
PRE-017 Attika Detail für ein nicht belüftetes Dach mit Kiesauflast – Option 3



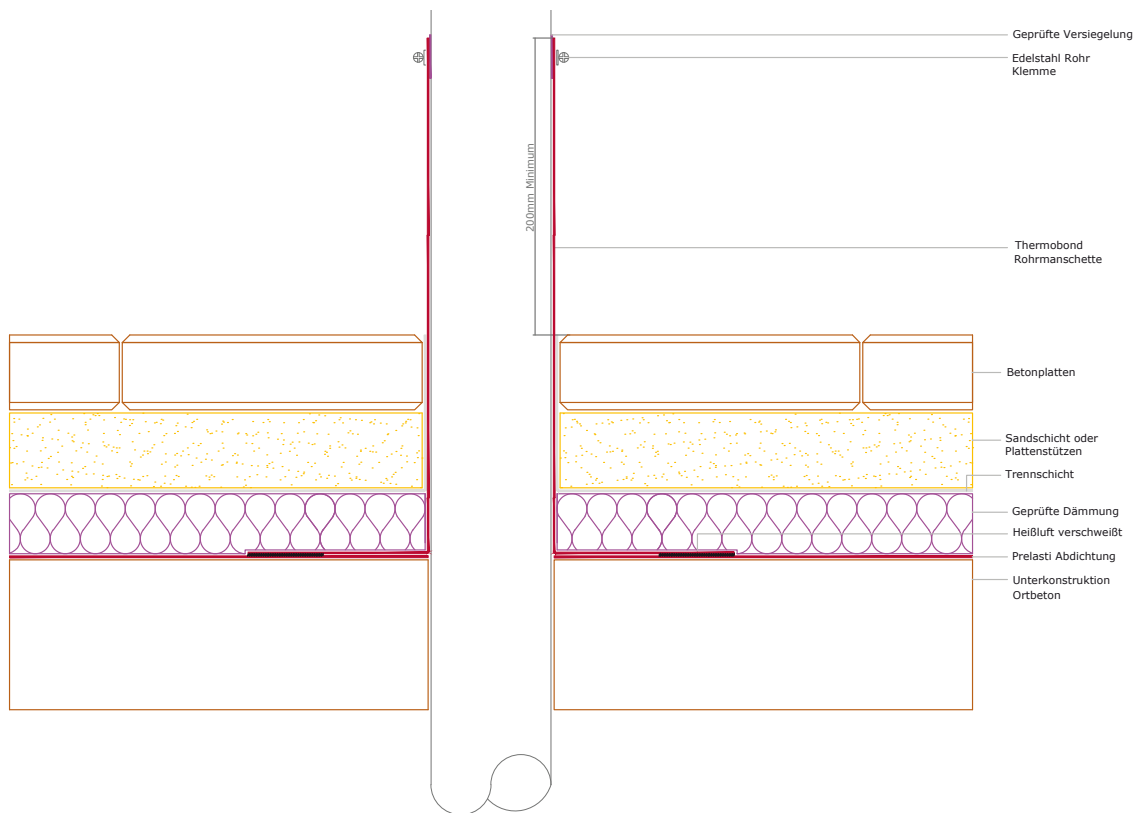
PRE-201 Rohr Detail für ein nicht belüftetes Dach mit Betonplattenauflast



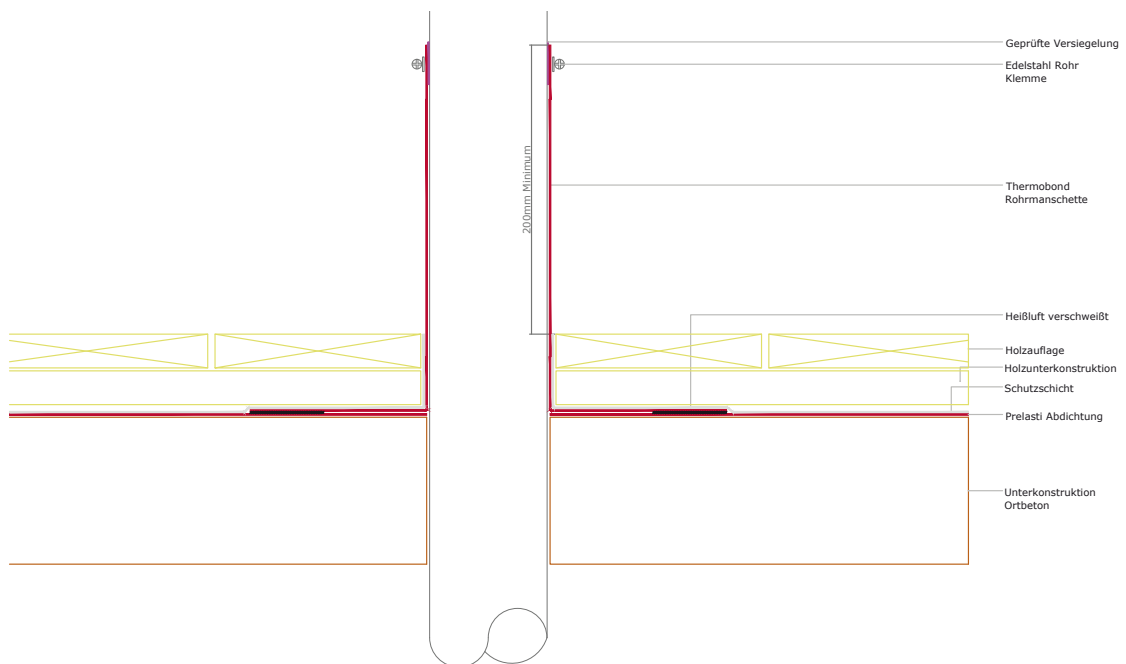
PRE-202 Rohr Detail für ein Umkehrdach mit Kiesauflast



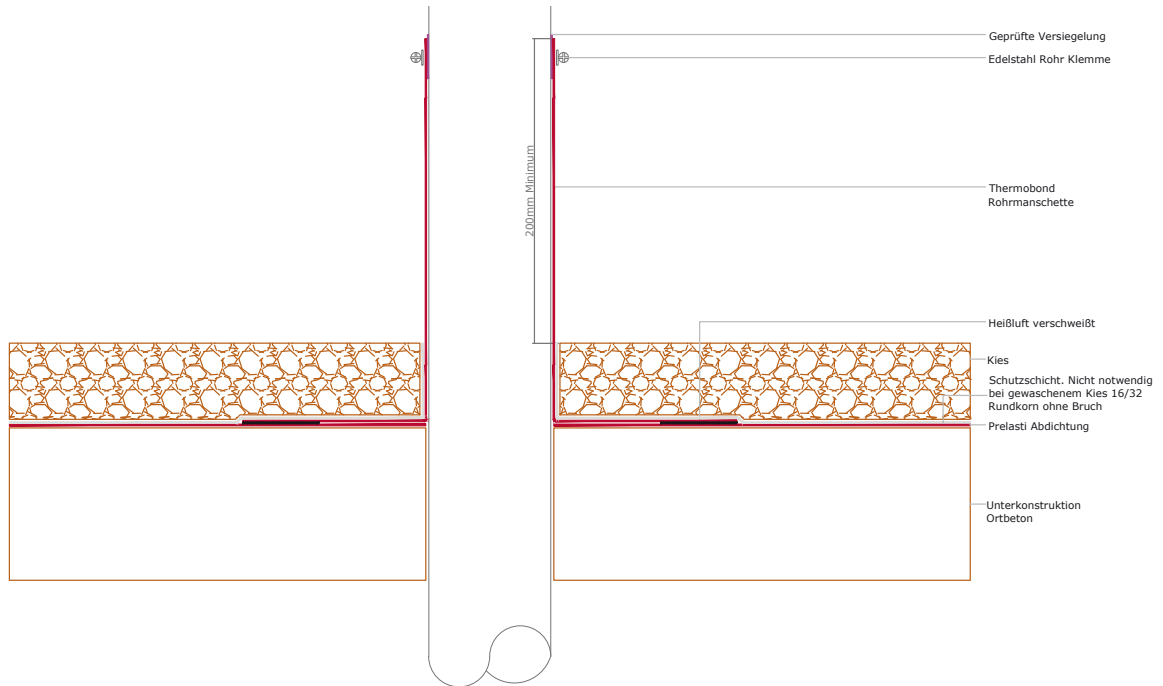
PRE-203 Rohr Detail für ein Umkehrdach mit Betonplattenauflast



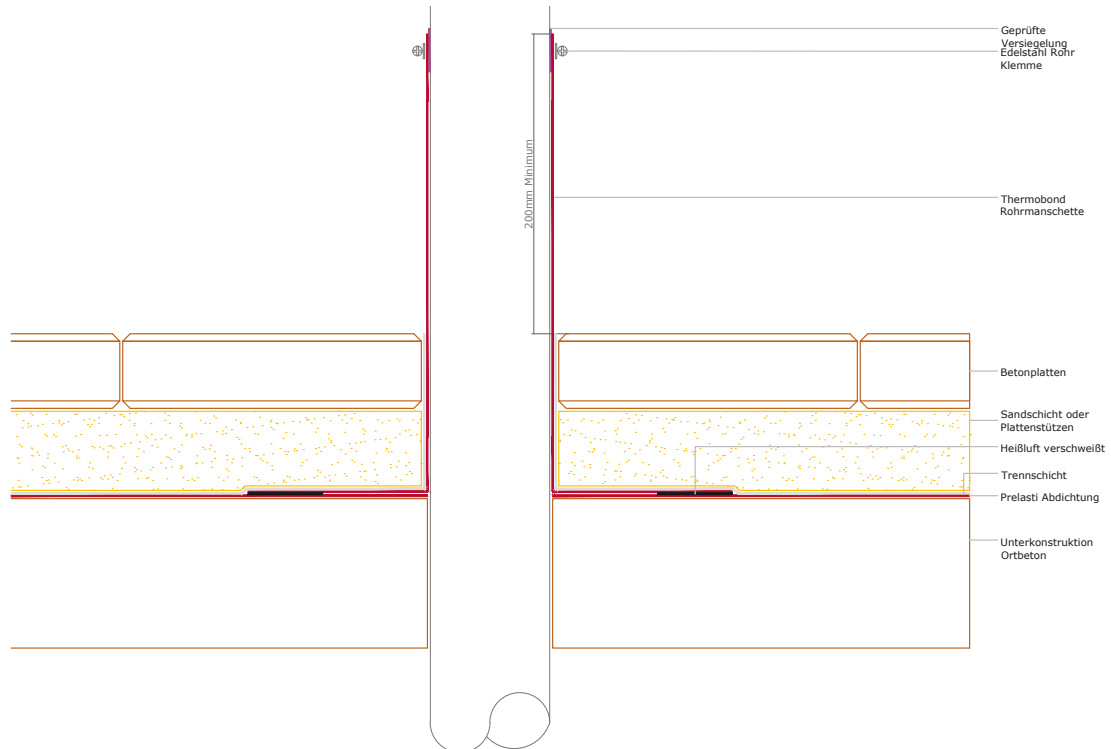
PRE-204 Rohr Detail für ein belüftetes Dach mit Holzauflage



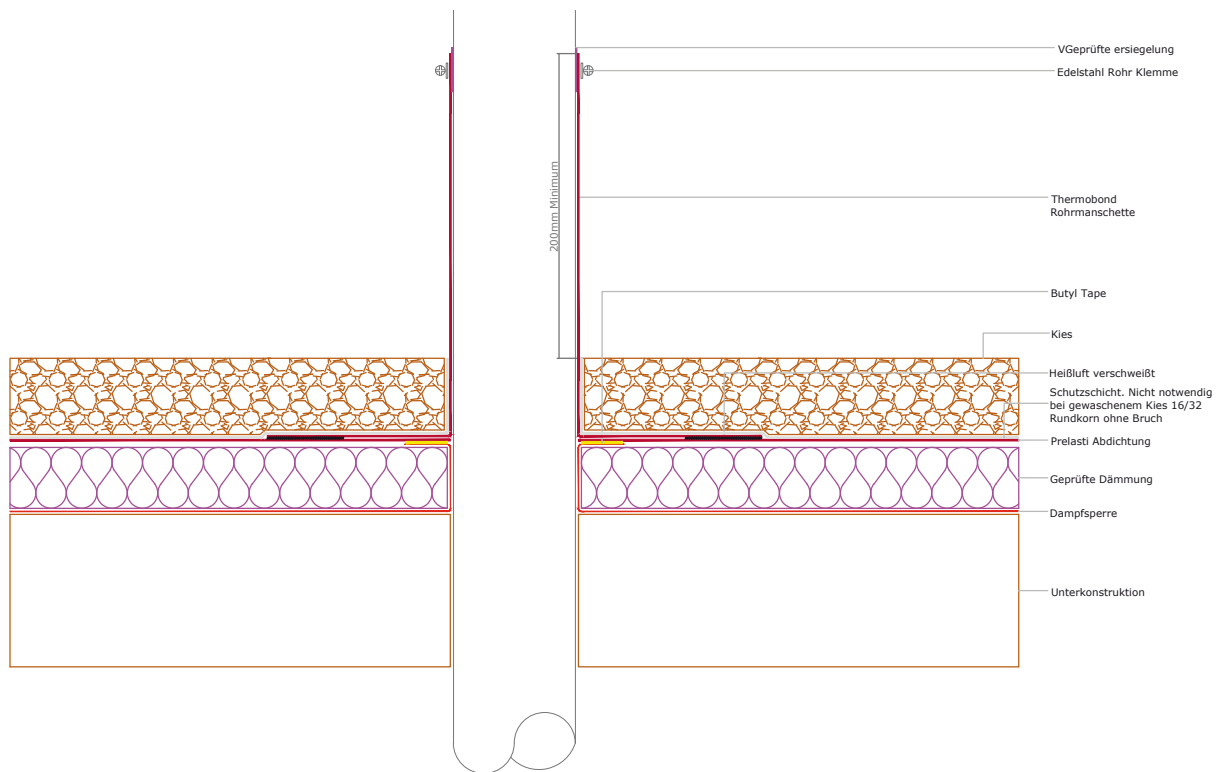
PRE-205 Rohr Detail für ein belüftetes Dach mit Kiesauflast



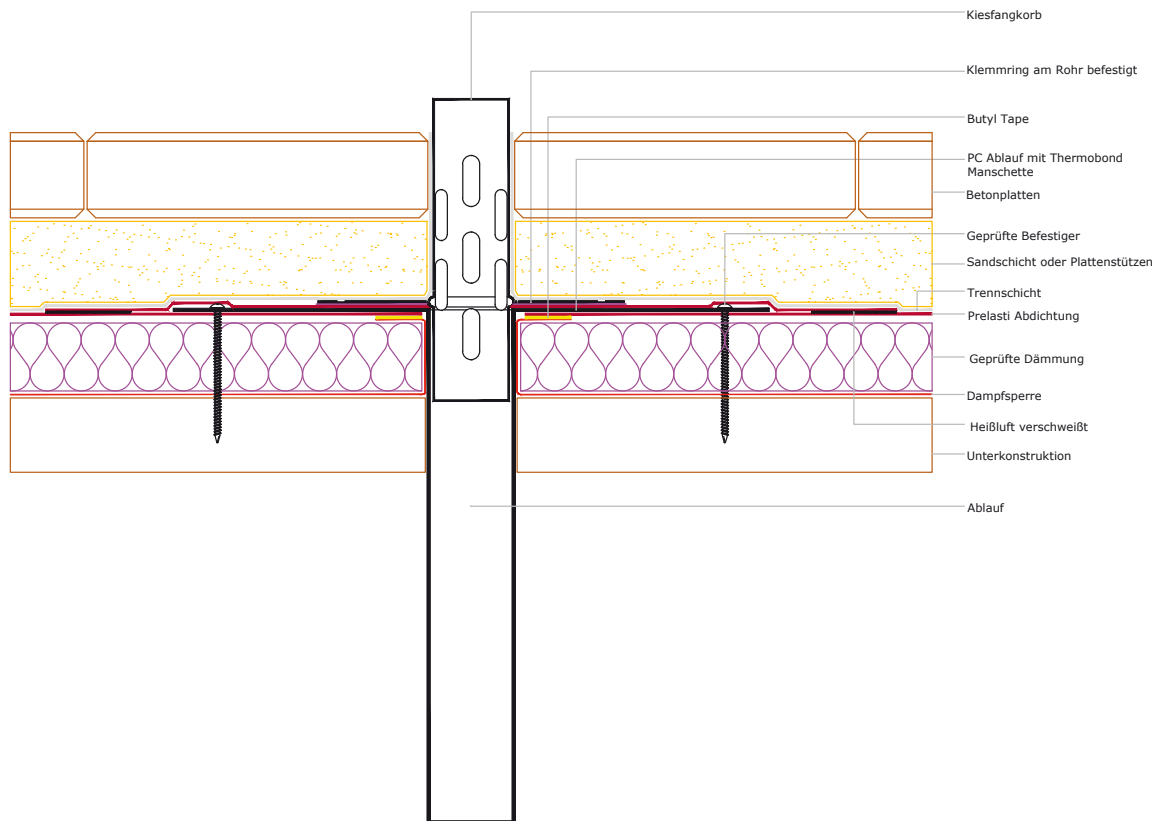
PRE-206 Rohr Detail für ein belüftetes Dach mit Betonplattenauflast



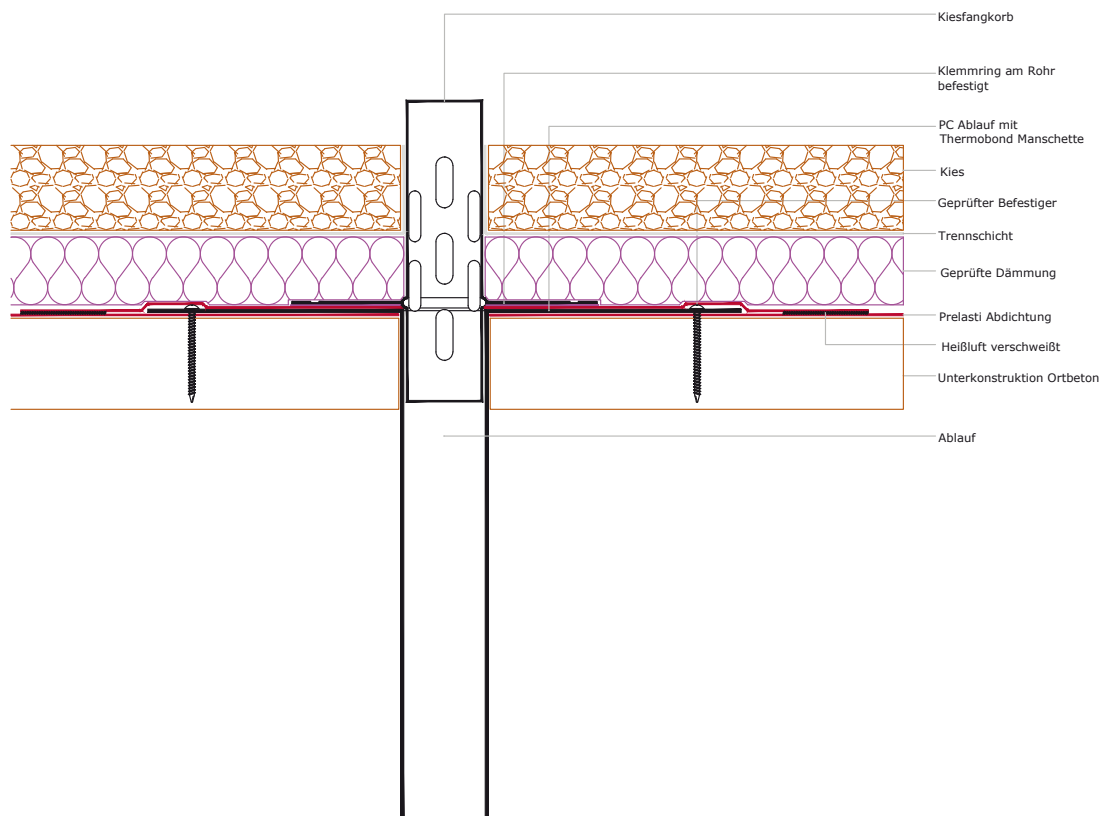
PRE-207 Rohr Detail für ein nicht belüftetes Dach mit Kiesauflast



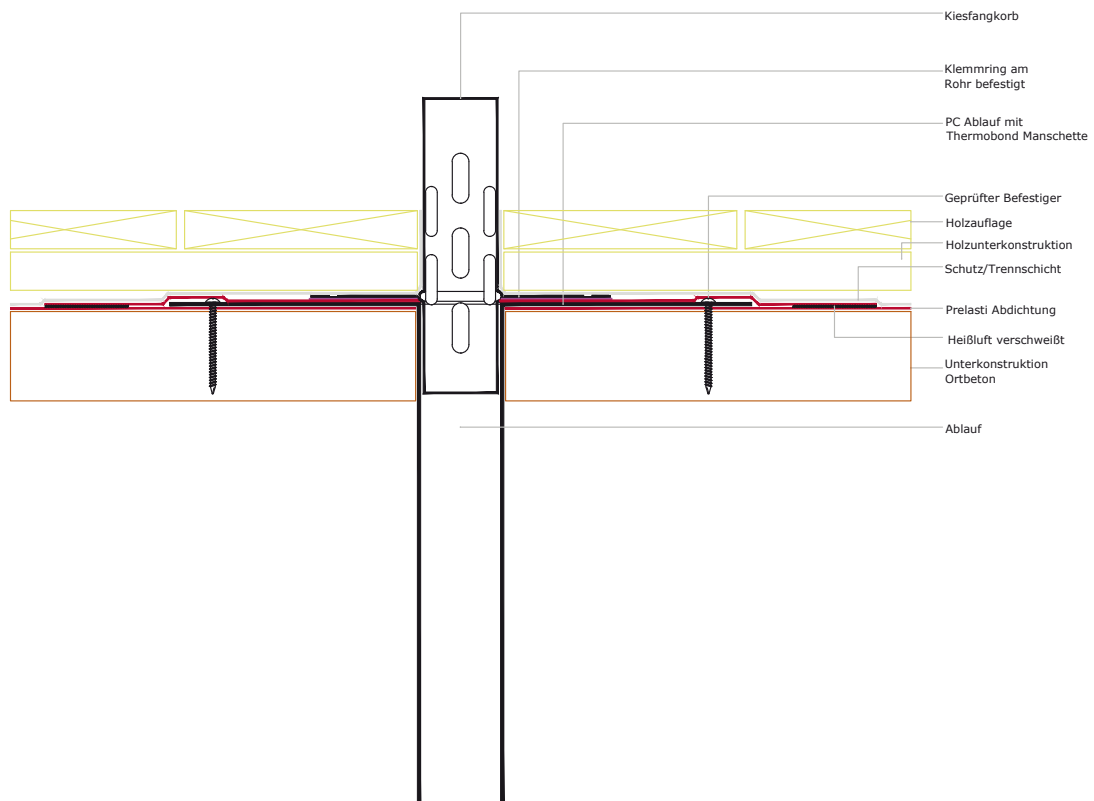
PRE-301 Abfluss Detail für ein nicht belüftetes Dach mit Betonplattenauflast



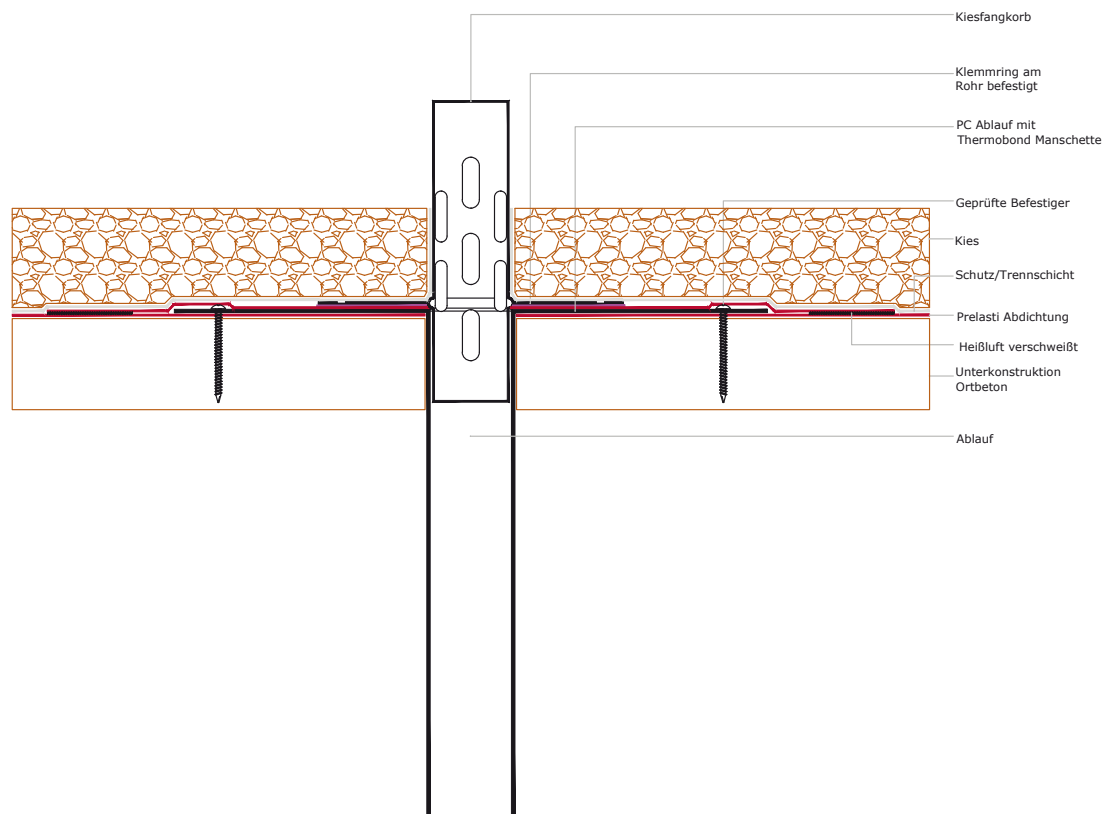
PRE-302 Abfluss Detail für ein Umkehrdach mit Kiesauflast



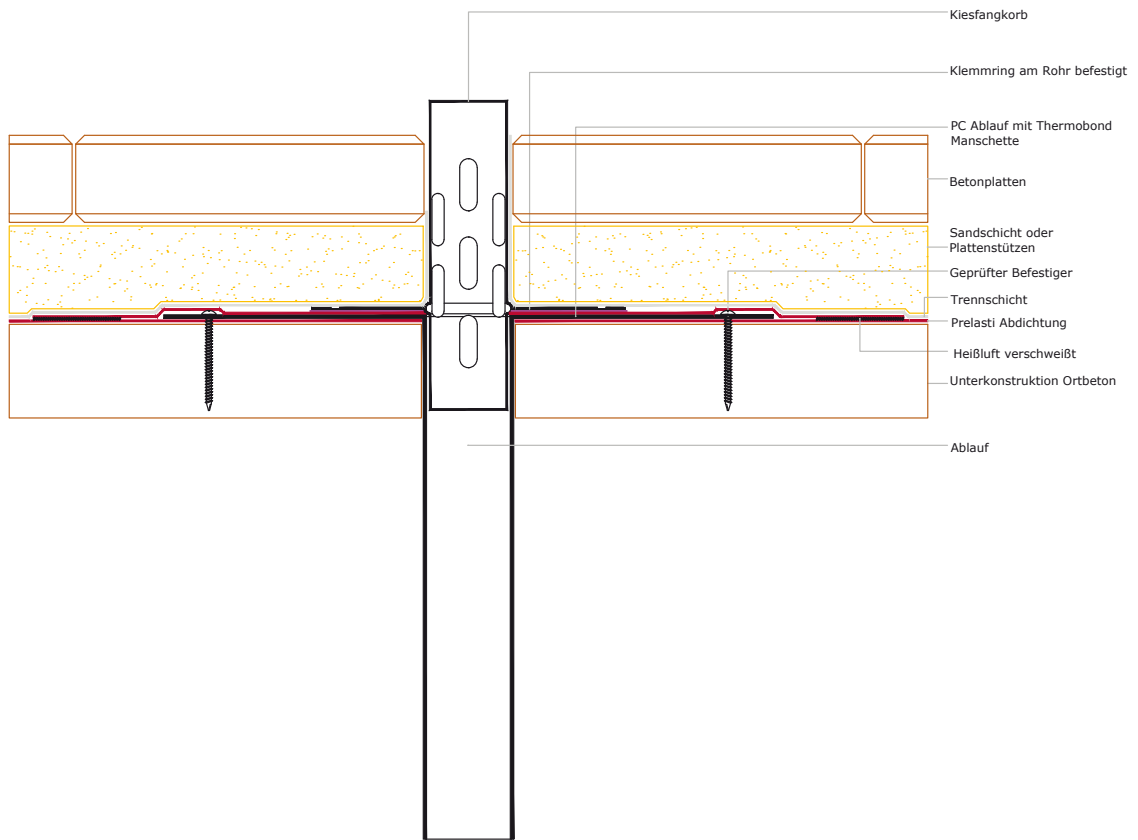
PRE-303 Abfluss Detail für ein belüftetes Dach mit Holzauflage



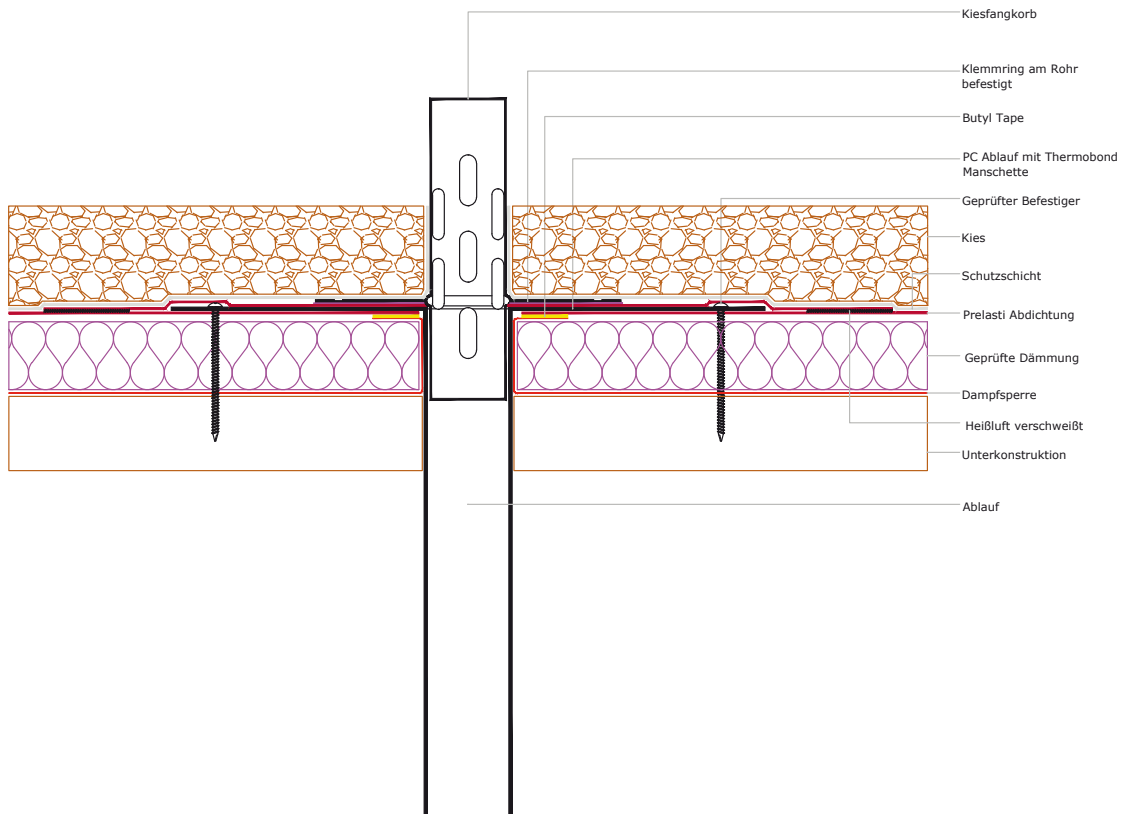
PRE-304 Abfluss Detail für ein belüftetes Dach mit Kiesauflast



PRE-305 Abfluss Detail für ein belüftetes Dach mit Betonplattenauflast

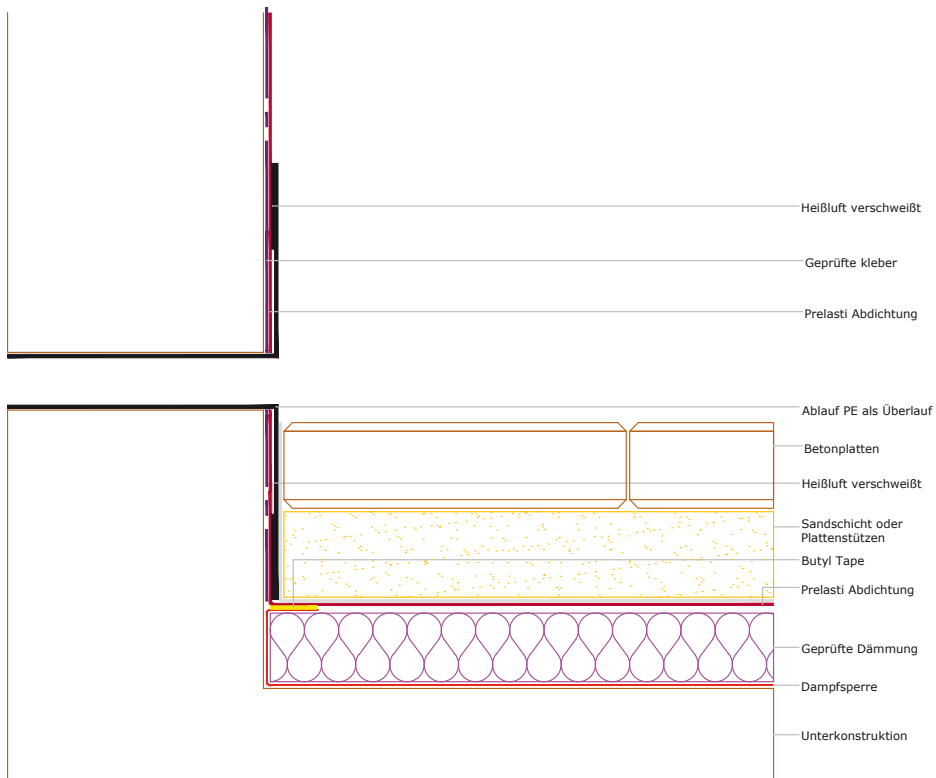


PRE-306 Abfluss Detail für ein nicht belüftetes Dach mit Kiesauflast

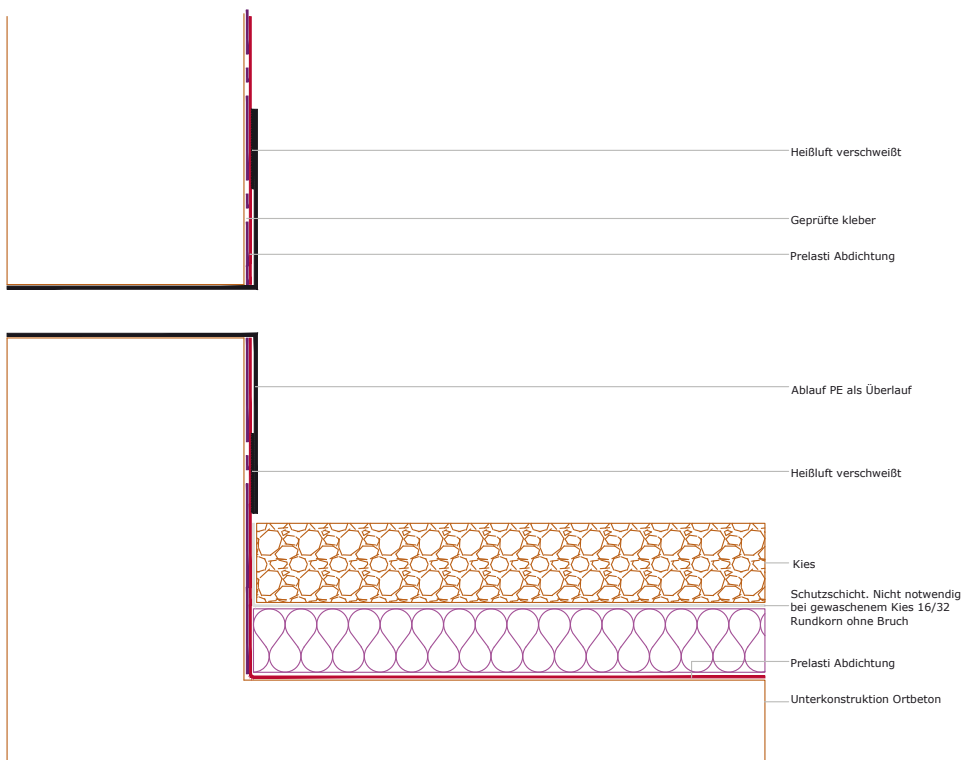


ABFLUSS DETAILS

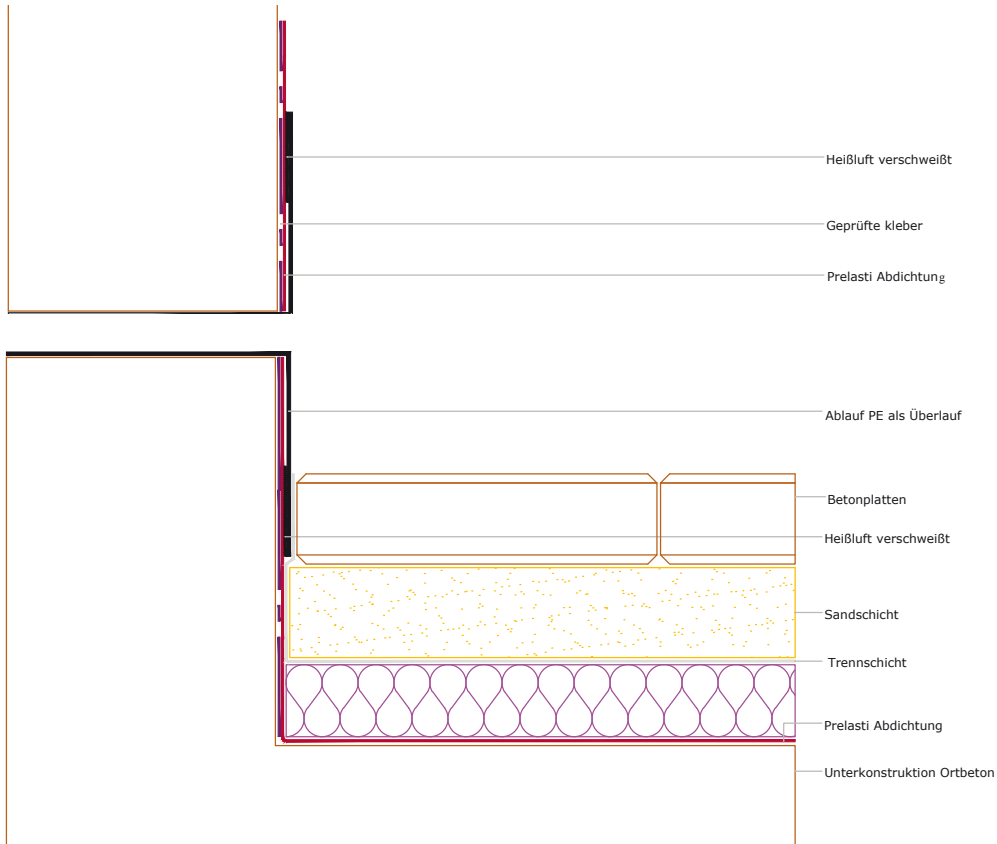
PRE-307 Überlauf Abfluss Detail für ein nicht belüftetes Dach mit Betonplattenauflast



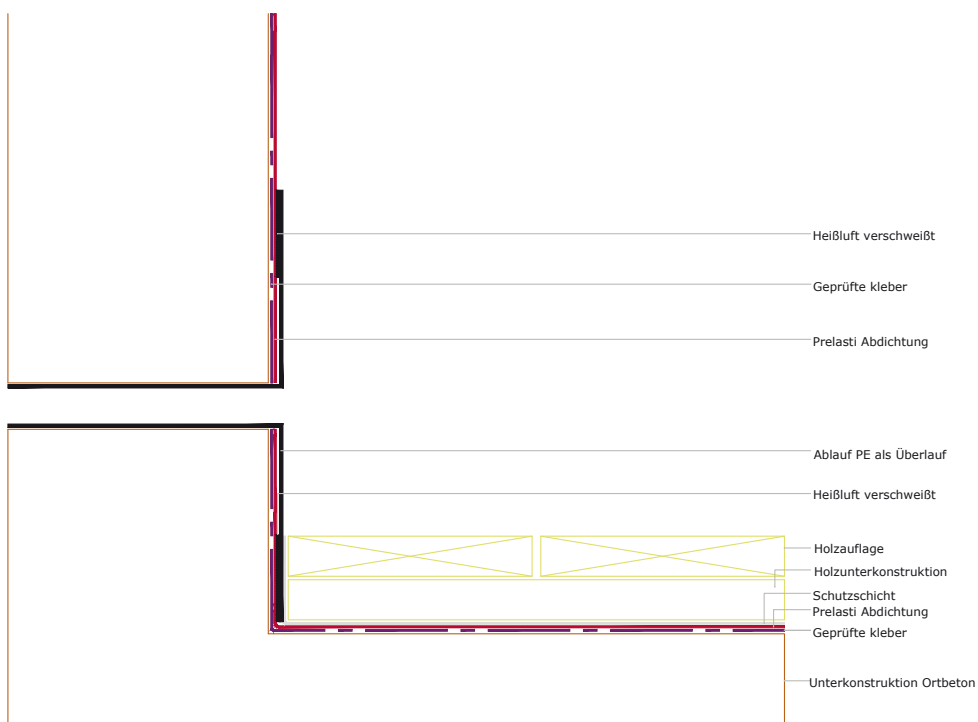
PRE-308 Überlauf Abfluss Detail für ein Umkehrdach mit Kiesauflast



PRE-309 Überlauf Abfluss Detail für ein Umkehrdach mit Betonplattenauflast

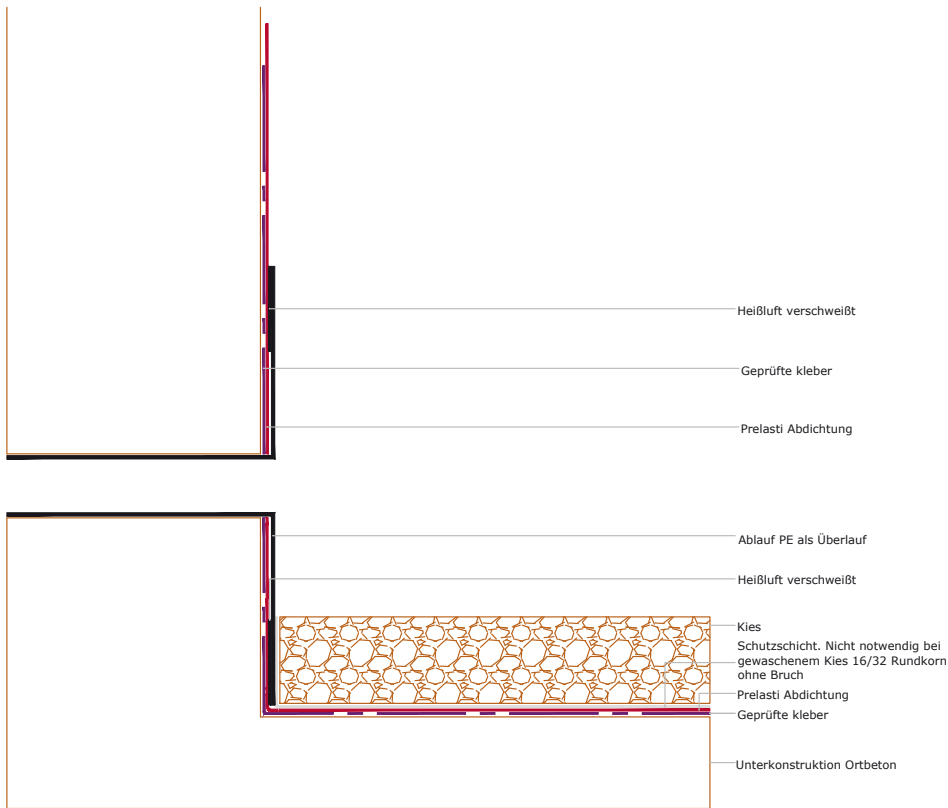


PRE-310 Überlauf Abfluss Detail für ein belüftetes Dach mit Holzauflage

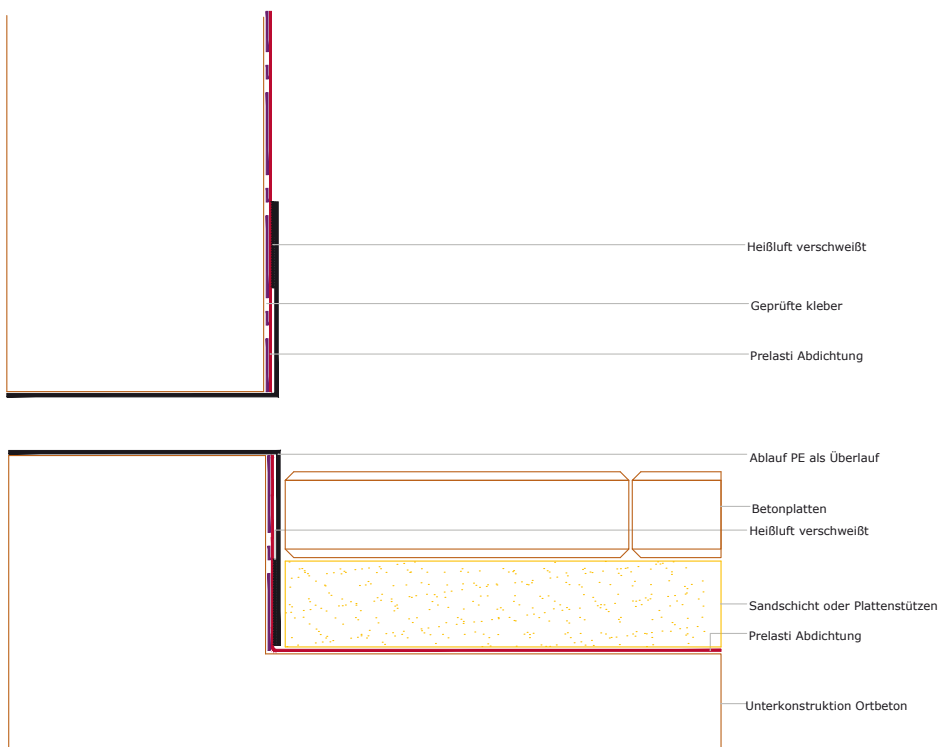


ABFLUSS DETAILS

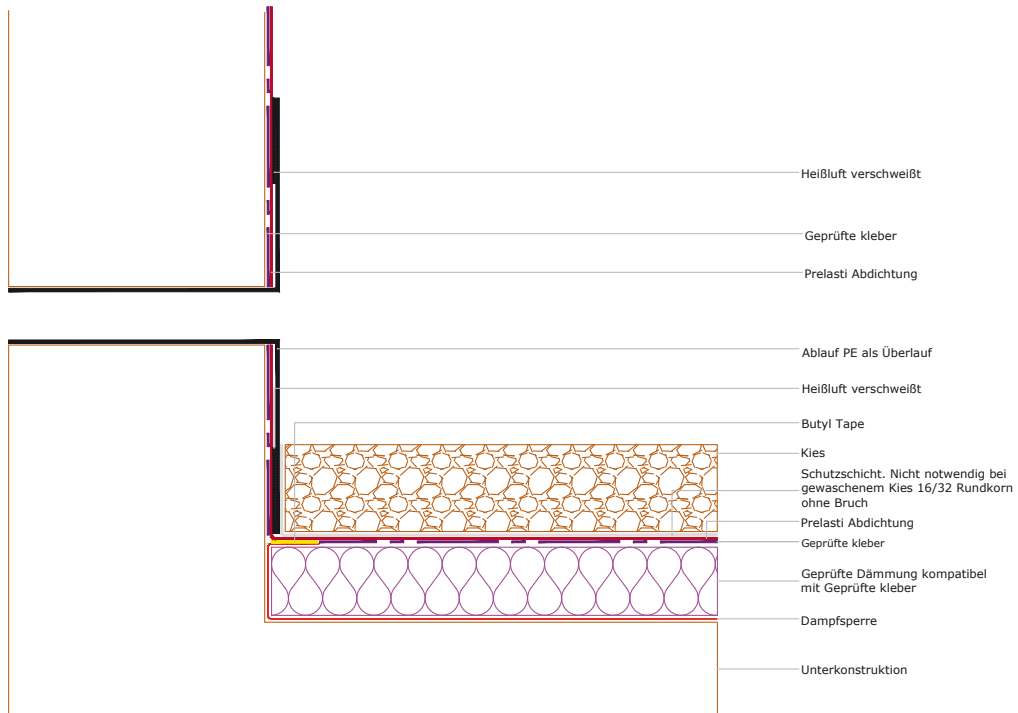
PRE-311 **Überlauf Abfluss Detail für ein belüftetes Dach mit Kiesauflast**



PRE-312 **Überlauf Abfluss Detail für ein belüftetes Dach mit Betonplattenauflast**



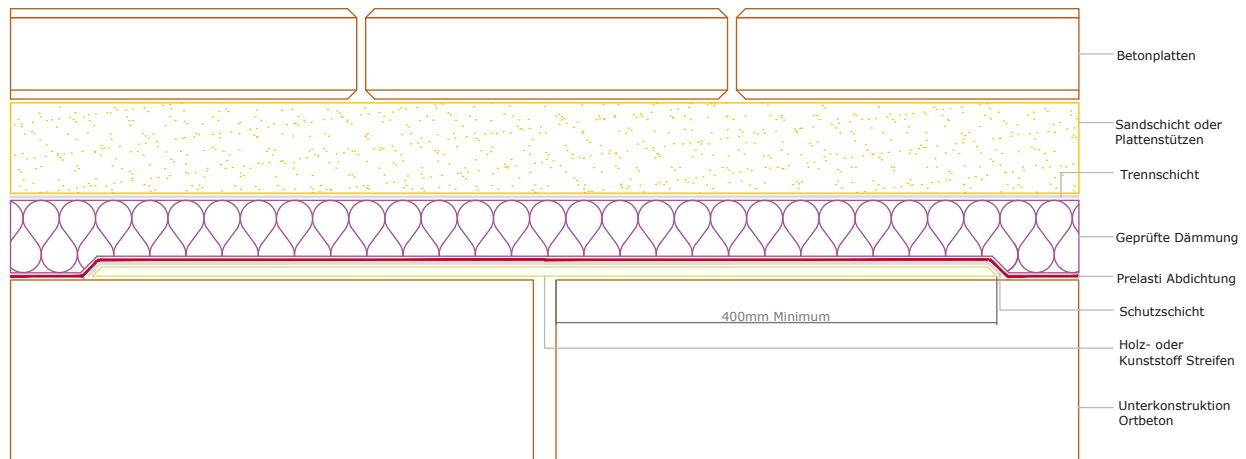
PRE-313 **Überlauf Abfluss Detail für ein nicht belüftetes Dach mit Kiesauflast**



DEHNUNGSFUGEN DETAILS

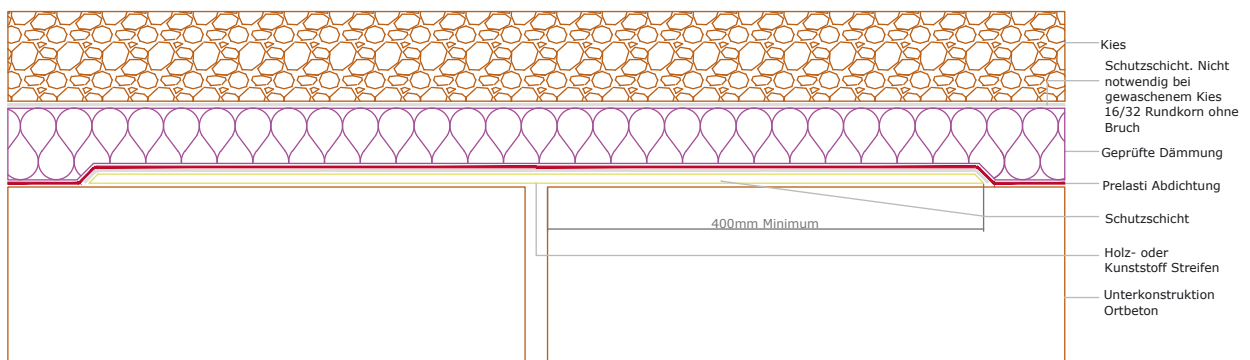
PRE-401

Dehnungsfugen Detail für ein Umkehrdach mit Betonplattenaufkast - Holz- oder Kunststoff Streifen

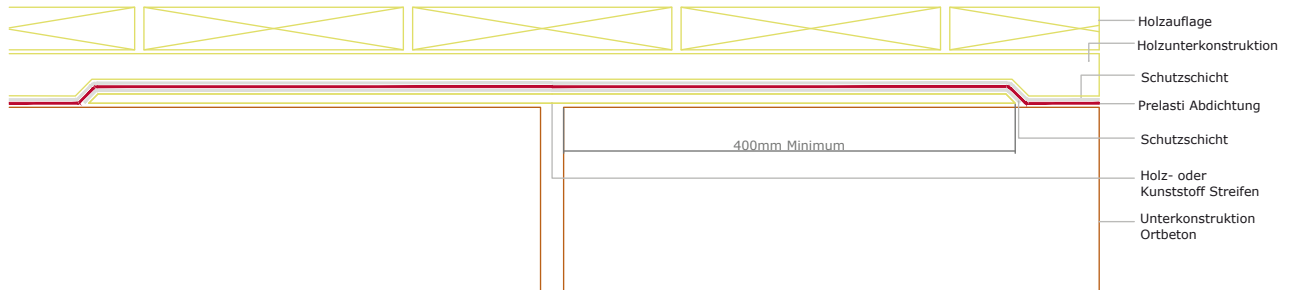


PRE-402

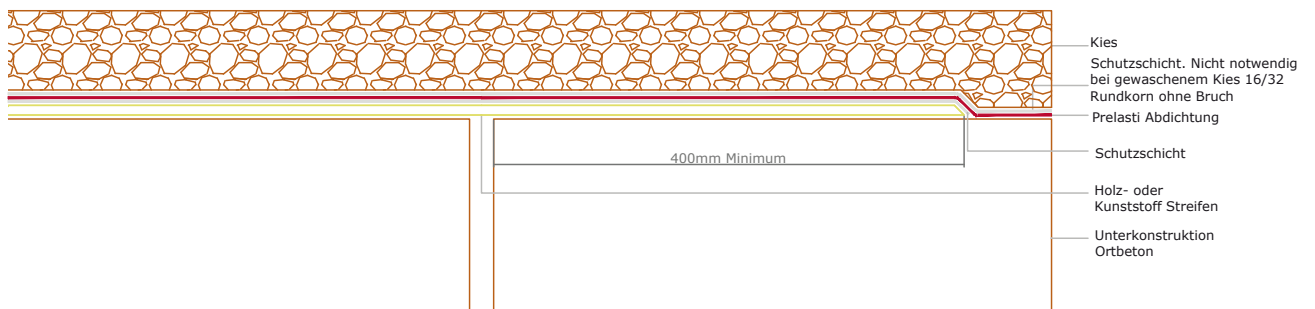
Dehnungsfugen Detail für ein Umkehrdach mit Kiesaufkast – Holz- oder Kunststoff Streifen



PRE-403 **Dehnungsfugen Detail für ein belüftetes Dach mit Holzauflage – Holz- oder Kunststoff Streifen**

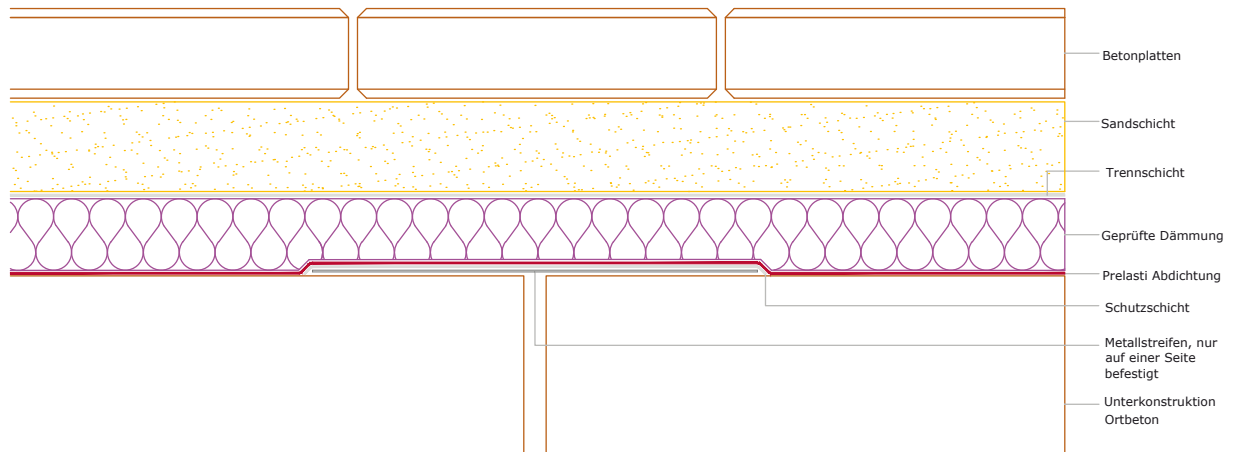


PRE-404 **Dehnungsfugen Detail für ein belüftetes Dach mit Kiesauflast – Holz- oder Kunststoff Streifen**



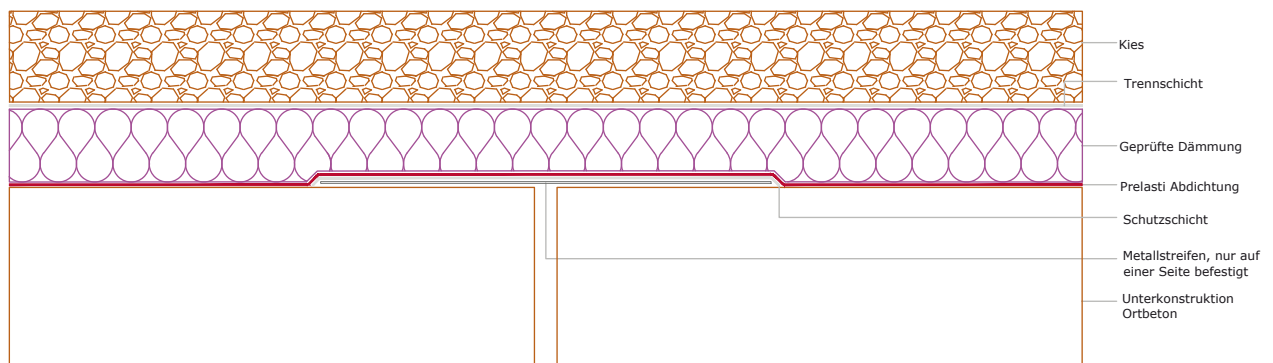
PRE-405

Dehnungsfugen Detail für ein Umkehrdach mit Betonplattenauflast – Metallstreifen

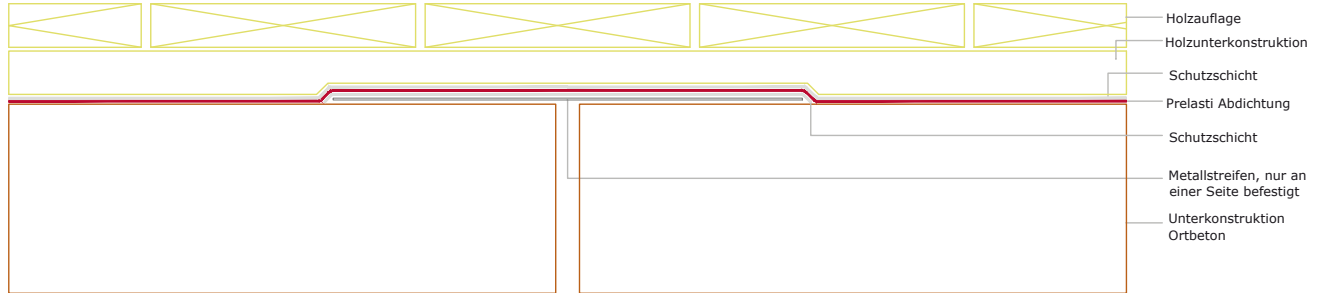


PRE-406

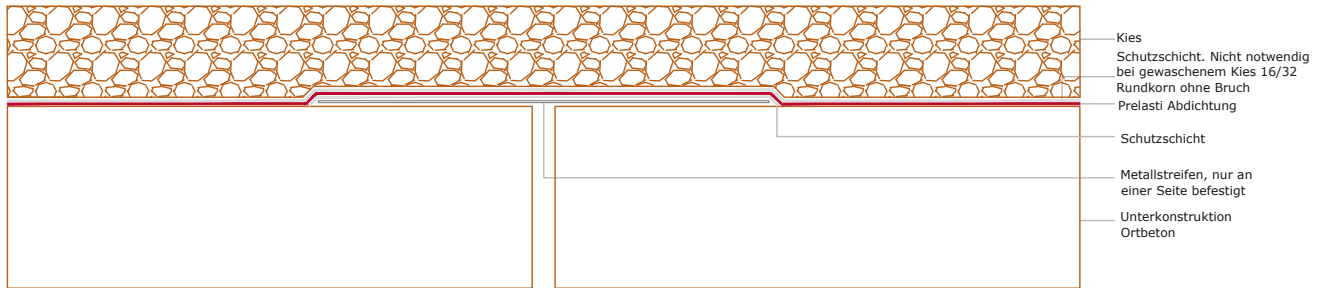
Dehnungsfugen Detail für ein Umkehrdach mit Kiesauflast- Metallstreifen



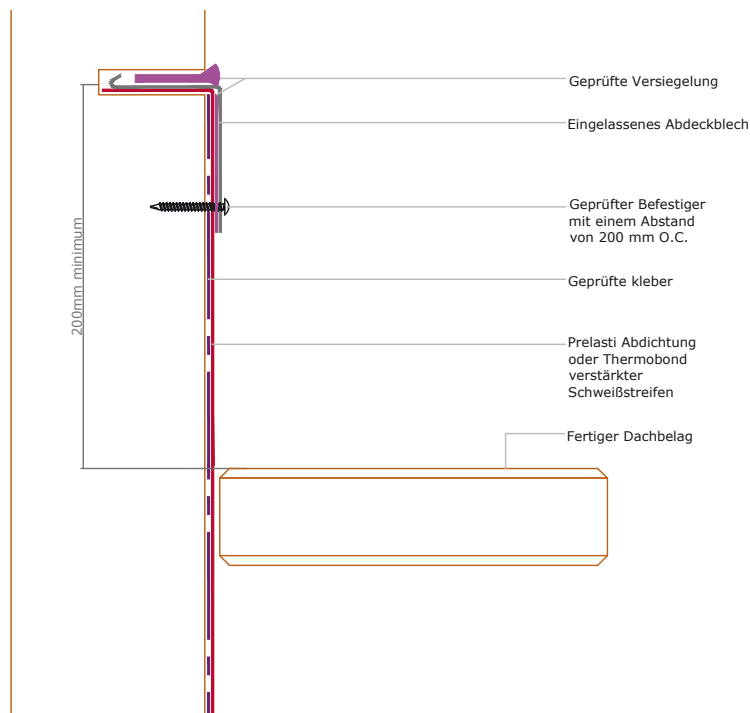
PRE-407 **Dehnungsfugen Detail für ein belüftetes Dach mit Holzauflage – Metallstreifen**



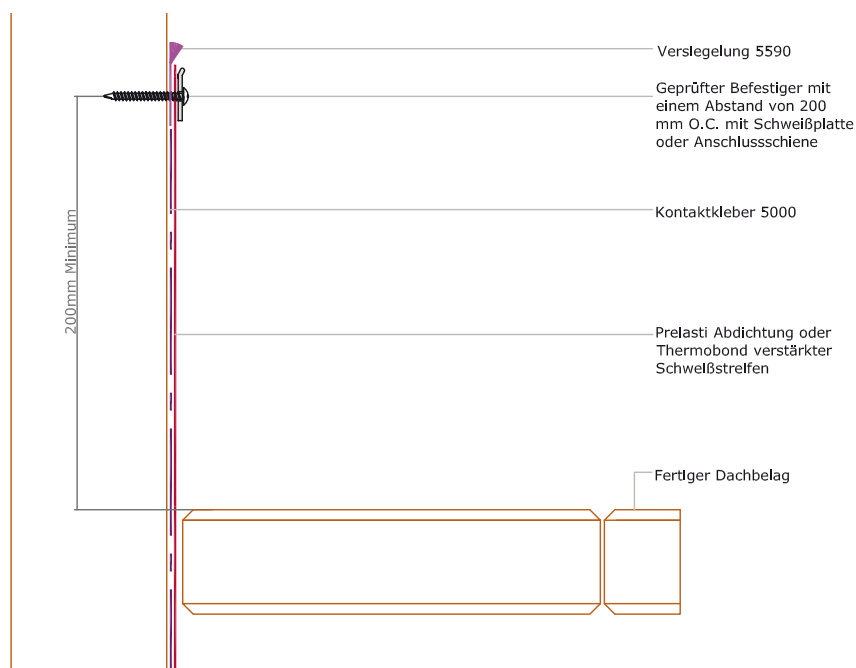
PRE-408 **Dehnungsfugen Detail für ein belüftetes Dach mit Kiesauflast – Metallstreifen**



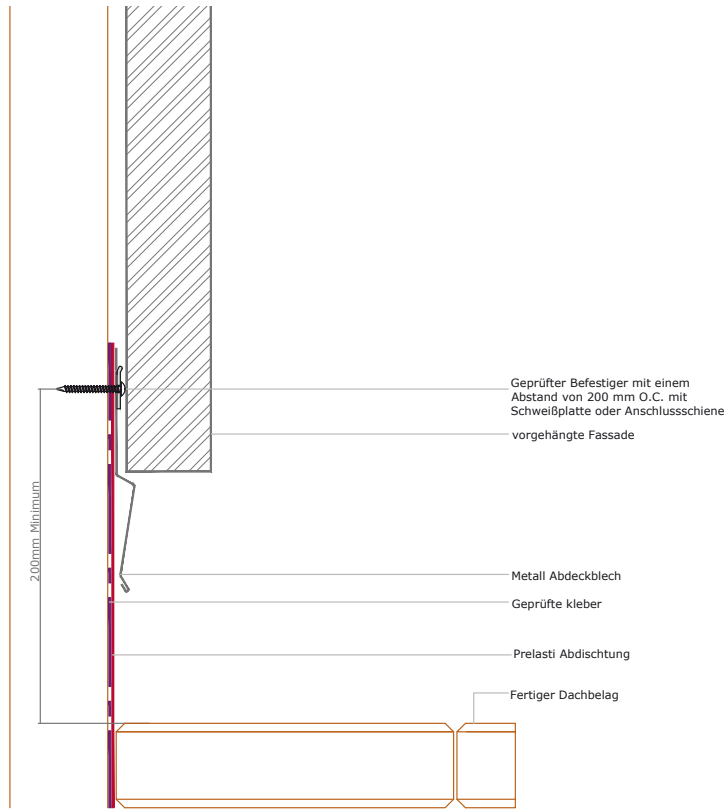
PRE-501 Wandanschluss Detail – Eingelassenes Abdeckblech



PRE-502 Wandanschluss Detail – Wandanschluss Schiene



PRE-503 Wandanschluss Detail – Anschluss hinter vorgehängter Fassade



VERBINDUNGSKONSTRUKTION DETAIL ZWISCHEN ZWEI VERSCHIEDENEN ABDICHTUNGEN

PRE-601

Verbindungsstruktur zwischen zwei Abdichtungen

