

## OPIS TECHNICZNY

1. Dach płaski na podłożu z blachy trapezowej, izolowany termicznie, pokryty Membraną Superseal mocowaną mechanicznie do podłoża.
2. Materiał hydroizolacyjny – Superseal– jednowarstwowa membrana mocowana do podłoża przez warstwę termoizolacyjną za pomocą łączników mechanicznych.
3. Obróbki dekarские z zastosowaniem dostępnych w systemie akcesoriów (środek gruntujący, narożniki, przejścia szczelne, listwy dociskowe, uszczelniacz).
4. Warunkiem poprawności rozwiązań jest montaż zgodny ze sztuką budowlaną, aktualną wiedzą techniczną oraz instrukcją producenta.
6. Powyższe rozwiązania nie są wiążące pod względem konstrukcyjnym, mają jedynie charakter poglądowy.

### ELEMENTY DACHU:

- ELEMENT 1 ATTYKA
- ELEMENT 2 KLIN ODPLYWOWY
- ELEMENT 3 ŚCIANA SZCZYTOWA
- ELEMENT 4 RYNNA
- ELEMENT 5 RURA SPUSTOWA
- ELEMENT 6 INSTALACJE NA POŁACI DACHU
- ELEMENT 7 KOMIN
- ELEMENT 8 ŚWIETLIK DACHOWY
- ELEMENT 9 WPUST
- ELEMENT 10 PRZELEW AWARYJNY



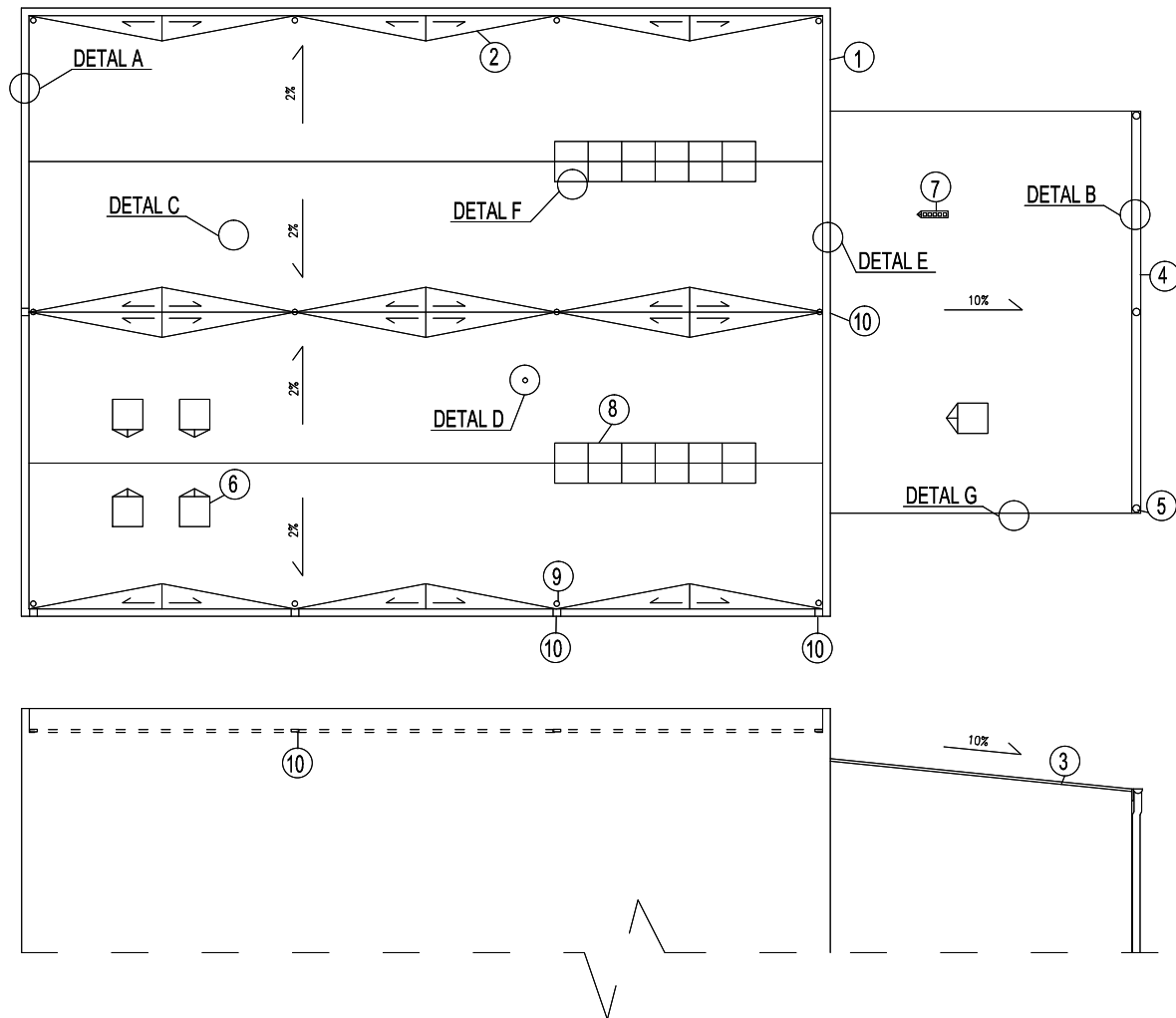
**Nordic Waterproofing Sp. z o.o. 91-222 Łódź, ul. Szczecińska 61/67**  
 tel. +48 42 712-07-04  
 e-mail: [info.pl@sealeco.com](mailto:info.pl@sealeco.com)  
[www.sealeco.pl](http://www.sealeco.pl)

TEMAT  
 PRZYKŁAD DACHU BALASTOWANEGO HALI Z ZASTOSOWANIEM MEMBRANY SUPERSEAL

OPRACOWAŁ: inż. Justyna Endler	PODPIS
PROJEKTOWAŁ: mgr inż. Karol Pawlak	

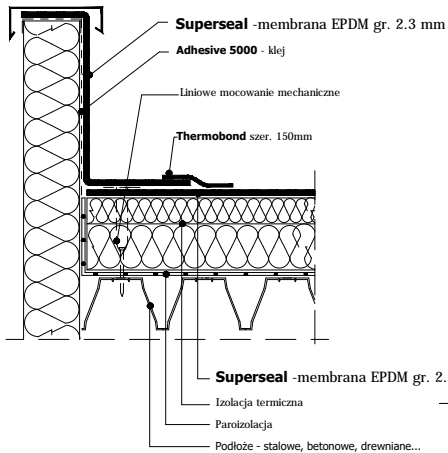
NAZWA RYSUNKU  
 ZESTAWIENIE DETALI PROJEKTOWYCH

NR PROJEKTU p.13.001	DATA 16.2018	BRANŻA POKRYCIA DACHOWE	NUMER 1
-------------------------	-----------------	----------------------------	------------

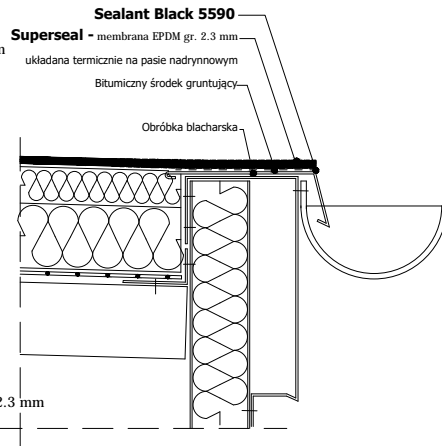


PRZYKŁAD DACHU HALI Z ZASTOSOWANIEM MEMBRANY SEUPERSEAL

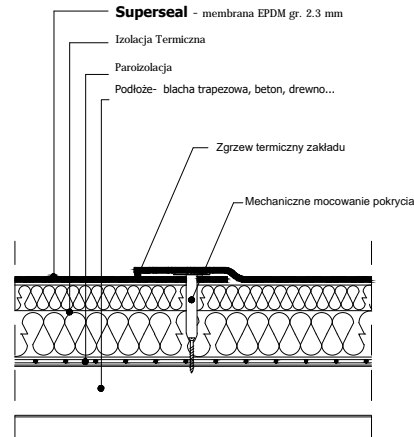
### DETAL A OBRÓBKA ATTYKI



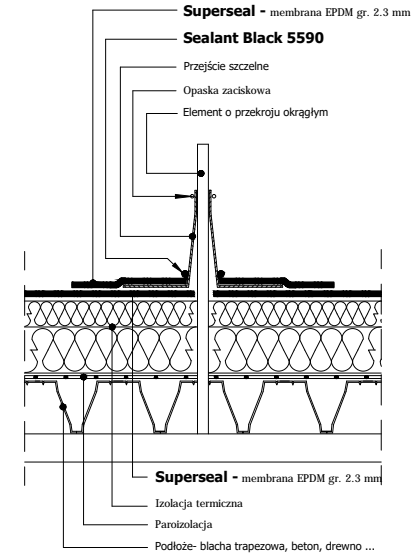
### DETAL B SZCZEGÓŁ OKAPU



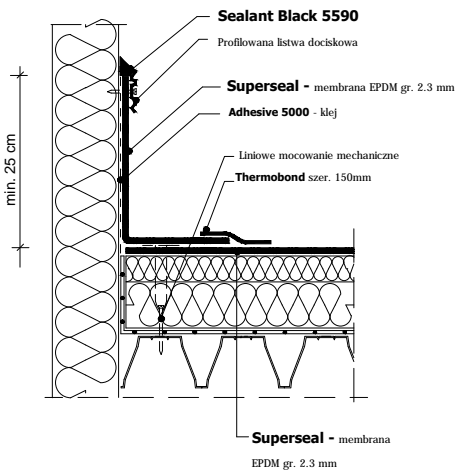
### DETAL C ŁĄCZENIE NA POŁACI



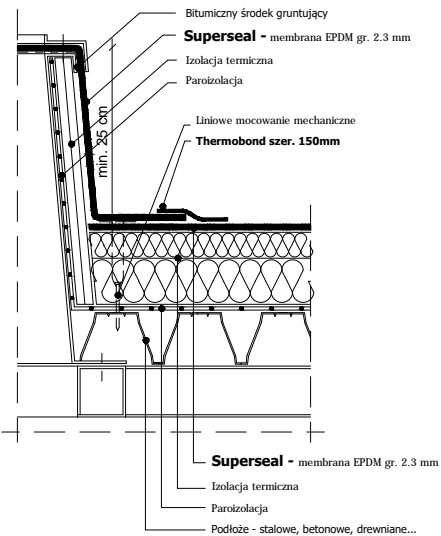
### DETAL D OBRÓBKA ELEMENTU O PRZEKROJU OKRĄGŁYM



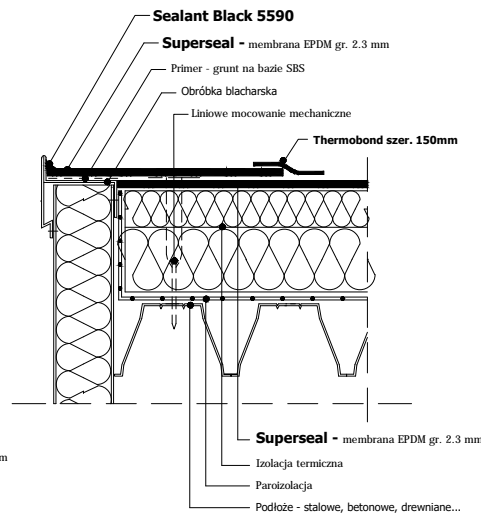
### DETAL E OBRÓBKA ŚCIANY



### DETAL F OBRÓBKA PODSTAWY ŚWIETLIKA



### DETAL G OBRÓBKA ŚCIANY SZCZYTOWEJ



Nordic Waterproofing Sp. z o.o. 91-222 Łódź, ul. Szczecińska 61/67  
tel. +48 42 712-07-04  
e-mail: [info.pl@sealeco.com](mailto:info.pl@sealeco.com)  
[www.sealeco.pl](http://www.sealeco.pl)

TEMAT  
PRZYKŁAD DACHU BALASTOWANEGO HALI Z ZASTOSOWANIEM MEMBRANY SUPERSEAL

OPRACOWAŁ: inż. Justyna Endler  
PODPIS

PROJEKTOWAŁ:  
mgr inż. Karol Pawlak

NAZWA RYSUNKU  
ZESTAWIENIE DETALI PROJEKTOWYCH

NR PROJEKTU p.13.001	DATA 16.2018	BRANŻA POKRYCIA DACHOWE	NUMER 2
-------------------------	-----------------	----------------------------	------------