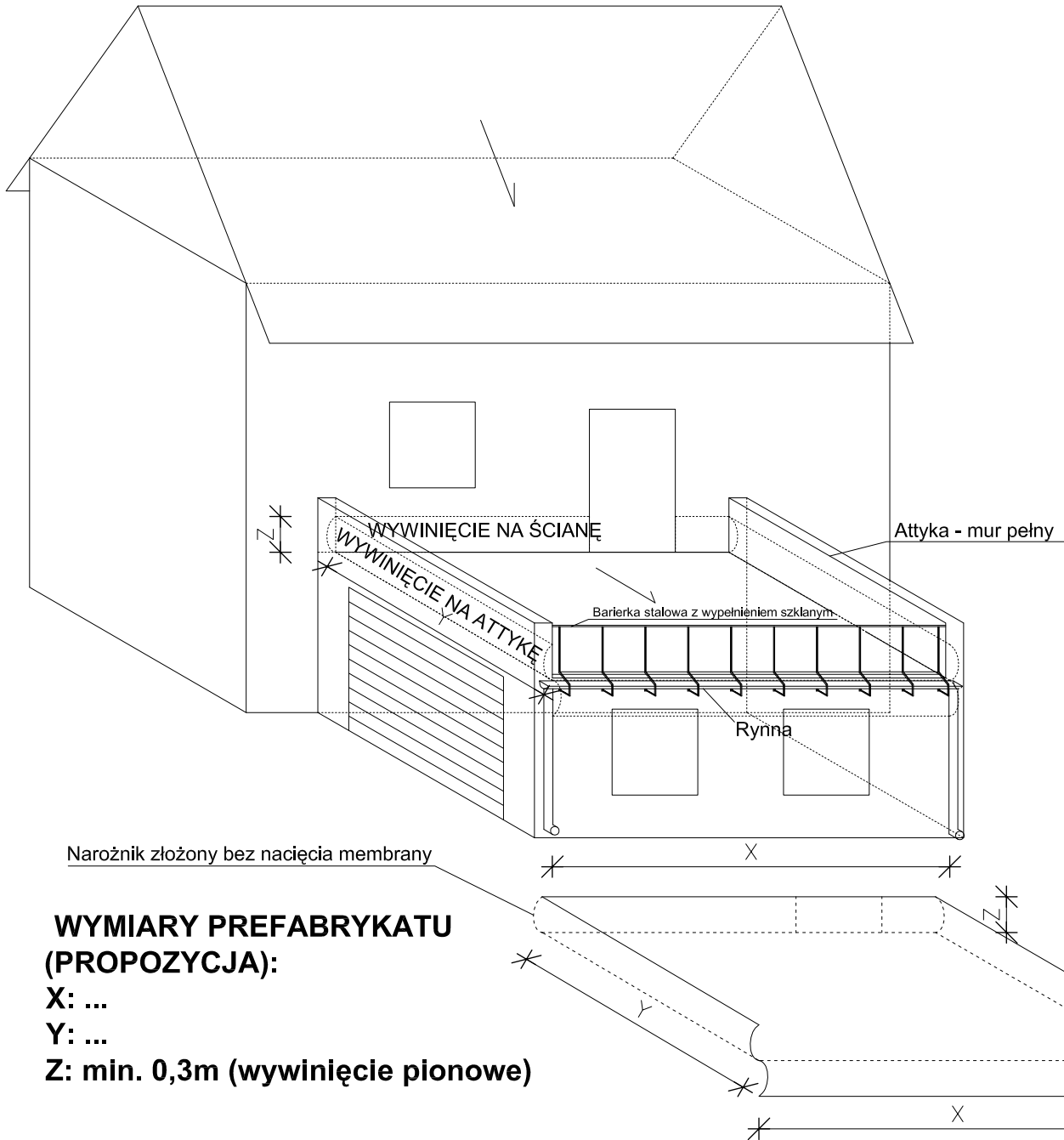
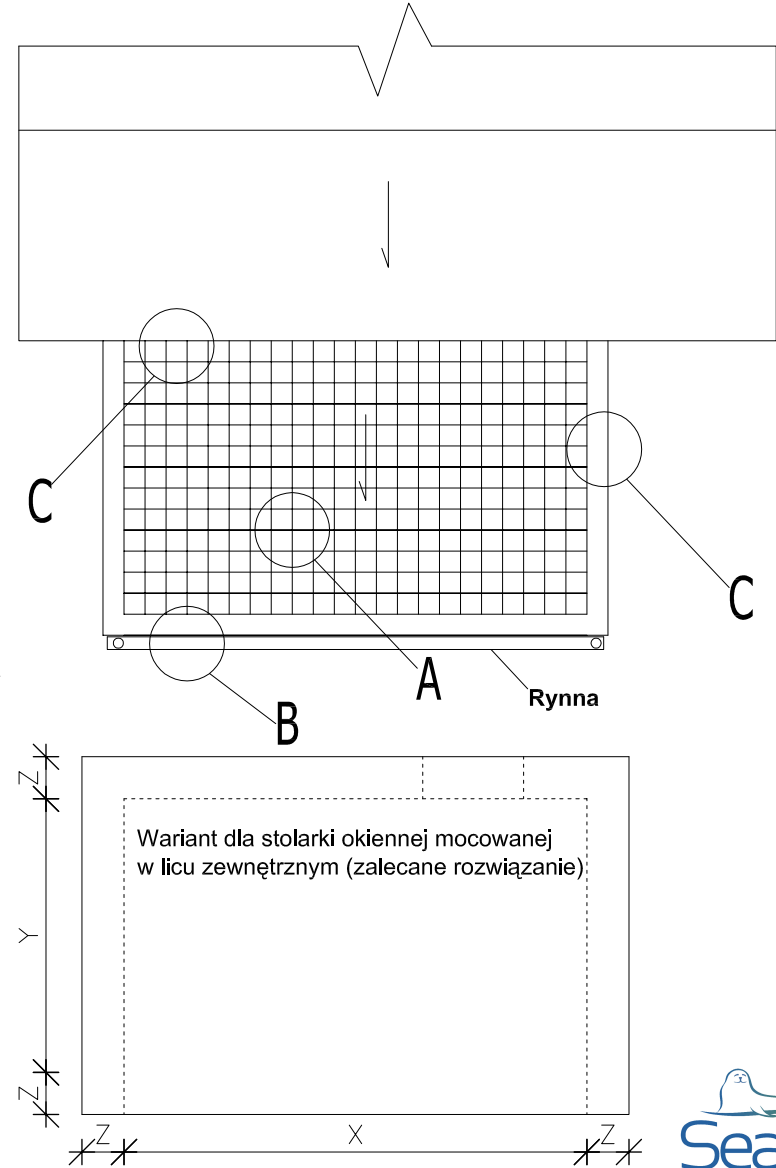


# WIDOK W AKSONOMETRII



# WIDOK W RZUCIE



## WYMIARY PREFABRYKATU (PROPOZYCJA):

- X: ...
- Y: ...
- Z: min. 0,3m (wywiniecie pionowe)

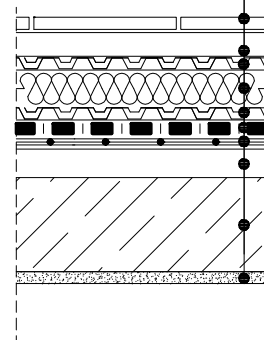


# TARAS NAD GARAŻEM - ROZWIĄZANIE PODSTAWOWE

Nordic Waterproofing Sp. z o.o. 91-222 Łódź, ul. Szczecińska 61/67 tel. +48 42 712-07-04, tel. +48 42 712-07-16, info.pl@sealeco.com www.sealeco.com.pl			
TEMAT: TARAS NAD GARAŻEM - ROZWIĄZANIE PODSTAWOWE			
OPRACOWAŁ: inż. Marek Kolodziejczyk		PODPIS:	
PROJEKTOWAŁ: mgr inż. Karol Pawlak			
NAZWA RYSUNKU: WIDOK TARASU WRAZ Z PREFABRYKATEM			
NR PROJEKTU p.12.003	DATA 03.2012	BRANŻA POKRYCIA DACHOWE	NUMER 1

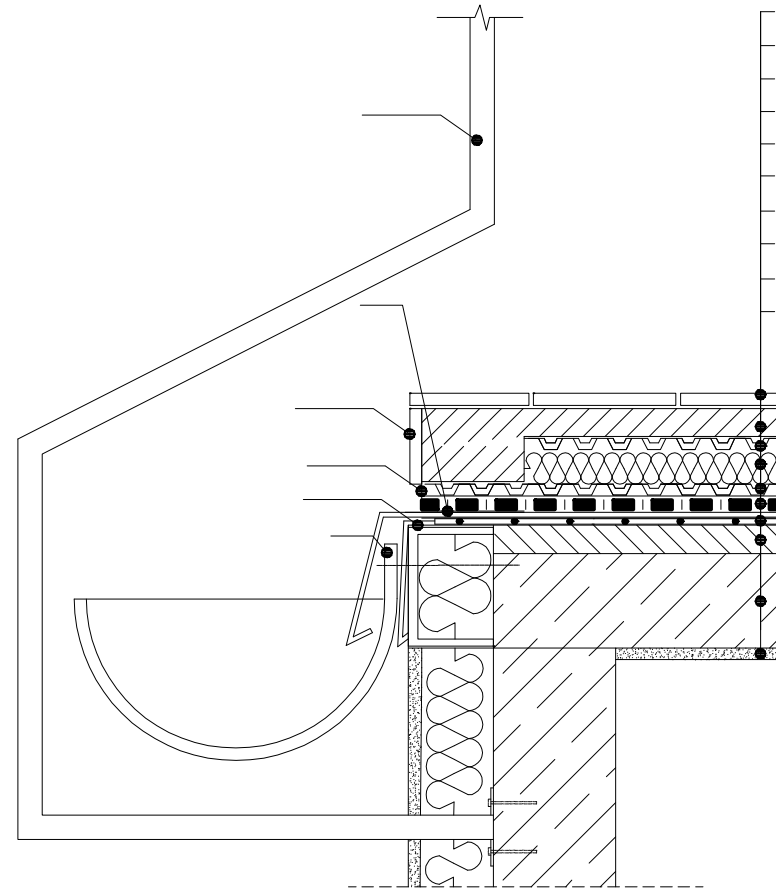
## DETAL A

Płytki tarasowe  
 Wylewka zbrojona  
 Warstwa magazynująco-drenująca  
 izolacja termiczna  
 mata drenująca (opcjonalnie)  
**EPDM SealEco**  
 Warstwa poślizgowa/ochronna np. geowłóknina polipropylenowa 300g/m2  
 Podłoże z ukształtowanymi spadkami  
 Płyta żelbetowa  
 Wyprawa tynkarska



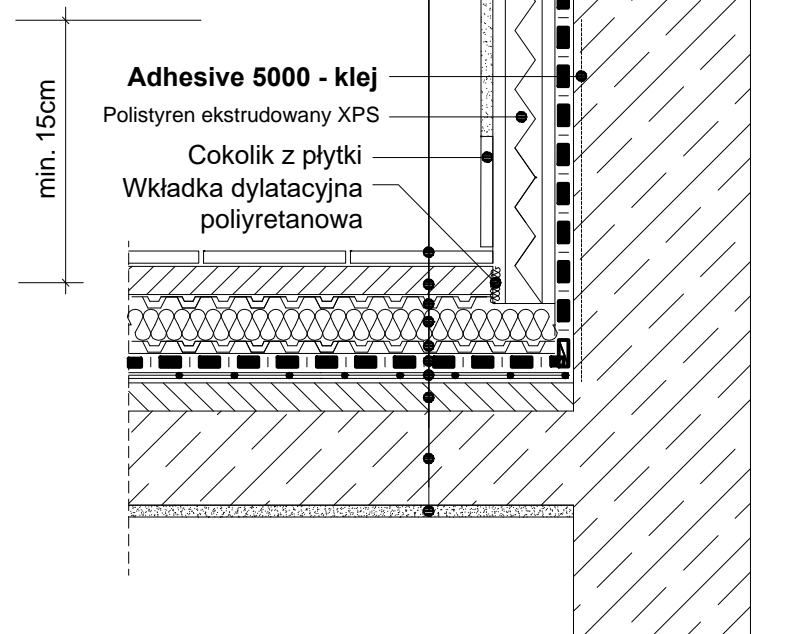
## DETAL B

Płytki tarasowe  
 Wylewka zbrojona  
 Warstwa magazynująco-drenująca  
 izolacja termiczna  
 mata drenująca (opcjonalnie)  
**EPDM SealEco**  
 Warstwa poślizgowa/ochronna np. geowłóknina polipropylenowa 300g/m2  
 Podłoże z ukształtowanymi spadkami  
 Płyta żelbetowa  
 Wyprawa tynkarska



## DETAL C

Płytki tarasowe  
 Wylewka zbrojona  
 mata drenująca  
 izolacja termiczna  
 mata drenująca (opcjonalnie)  
**EPDM SealEco**  
 Warstwa poślizgowa/ochronna np. geowłóknina polipropylenowa 300g/m2  
 Podłoże z ukształtowanymi spadkami  
 Płyta żelbetowa  
 Wyprawa tynkarska



## OPIS TECHNICZNY

1. Dach płaski na podłożu z żelbetu, izolowany termicznie w układzie odwróconym.
2. Materiał hydroizolacyjny - Membrany SealEco EPDM - jednowarstwowe, rozkładane bezpośrednio na warstwę poślizgową/ochronną. Na przedstawionym projekcie przyjęto membranę o grubości 1,2mm lub 1,5mm.
3. Gotowy prefabrykat jest rozkładany, docinany oraz dogrzewany na miejscu budowy. Przy wymiarowaniu prefabrykatów uwzględnić błąd pomiarowy i dodać 3% do wymiarów
4. Obróbki dekarские z zastosowaniem dostępnych w systemie akcesoriów (środek gruntujący, narożniki, przejścia szczelne, listwy dociskowe, uszczelniacz)
5. Przykład dla ścian betonowych i murowanych.
6. Dla tarasów z odpływem wewnętrznym sugerowane zastosowanie wpustów systemowych HL.
7. Warunkiem poprawności rozwiązań jest montaż zgodny ze sztuką budowlaną, aktualną wiedzą techniczną oraz instrukcją producenta.
8. Powyższe rozwiązania nie są wiążące pod względem konstrukcyjnym, mają jedynie charakter poglądowy.
9. Więcej informacji na stronie [www.sealeco.com.pl](http://www.sealeco.com.pl)



## TARAS NAD GARAŻEM - ROZWIĄZANIE PODSTAWOWE

Nordic Waterproofing Sp. z o.o. 91-222 Łódź, ul. Szczecińska 61/67  
 tel. +48 42 712-07-04, tel. fax +48 42 613-02-70  
 e-mail: [info.pl@sealeco.com](mailto:info.pl@sealeco.com)  
[www.sealeco.com/pl](http://www.sealeco.com/pl)

TEMAT  
 TARAS NAD GARAŻEM - ROZWIĄZANIE PODSTAWOWE

OPRACOWAŁ: inż. Marek Kołodziejczyk  
 PODPIS

PROJEKTOWAŁ:  
 mgr inż. Karol Pawlak

NAZWA RYSUNKU  
 DETALE PROJEKTOWE

NR PROJEKTU p.12.001	DATA 01.2012	BRANŻA POKRYCIA DACHOWE	NUMER 2
-------------------------	-----------------	----------------------------	------------