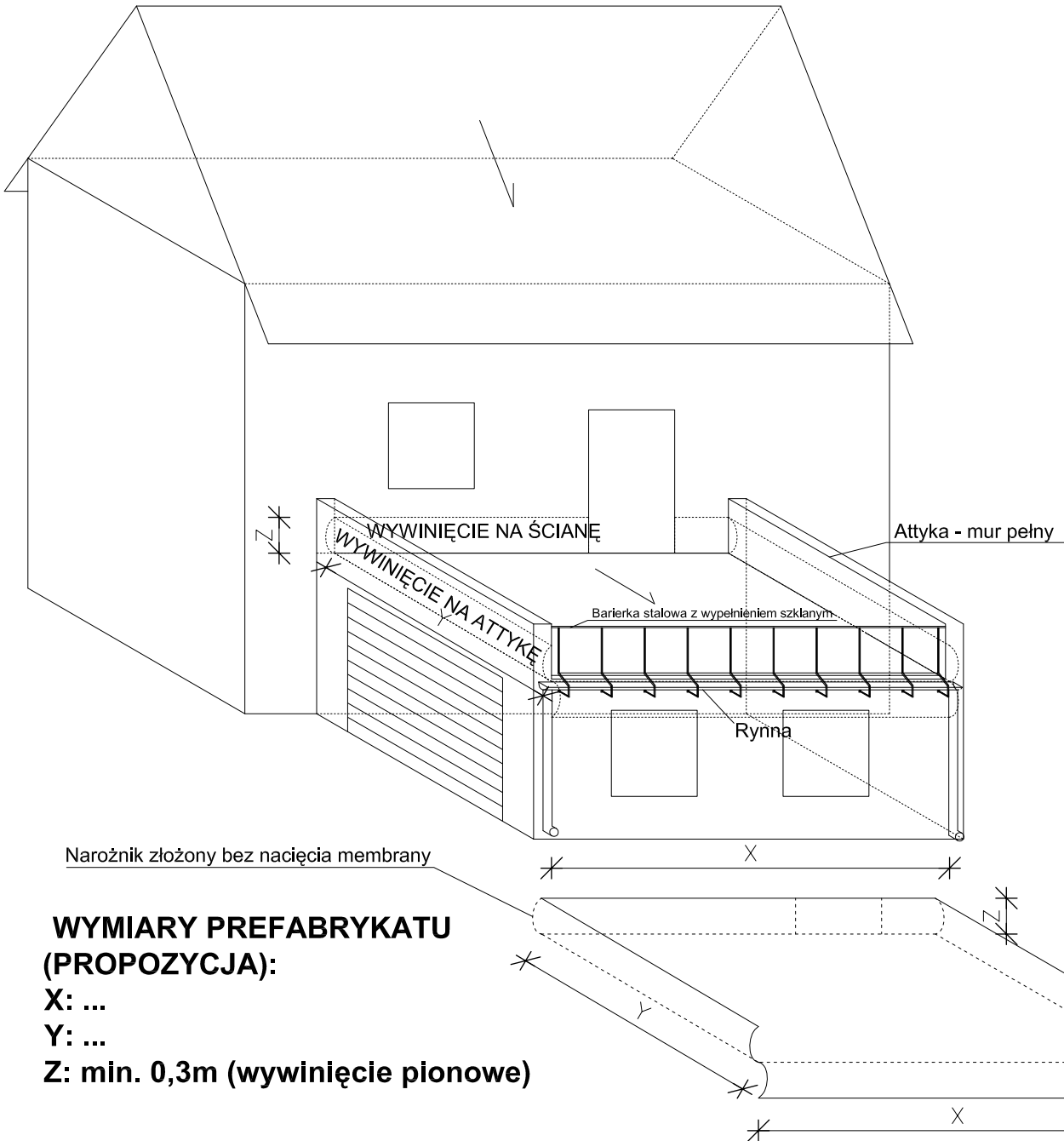
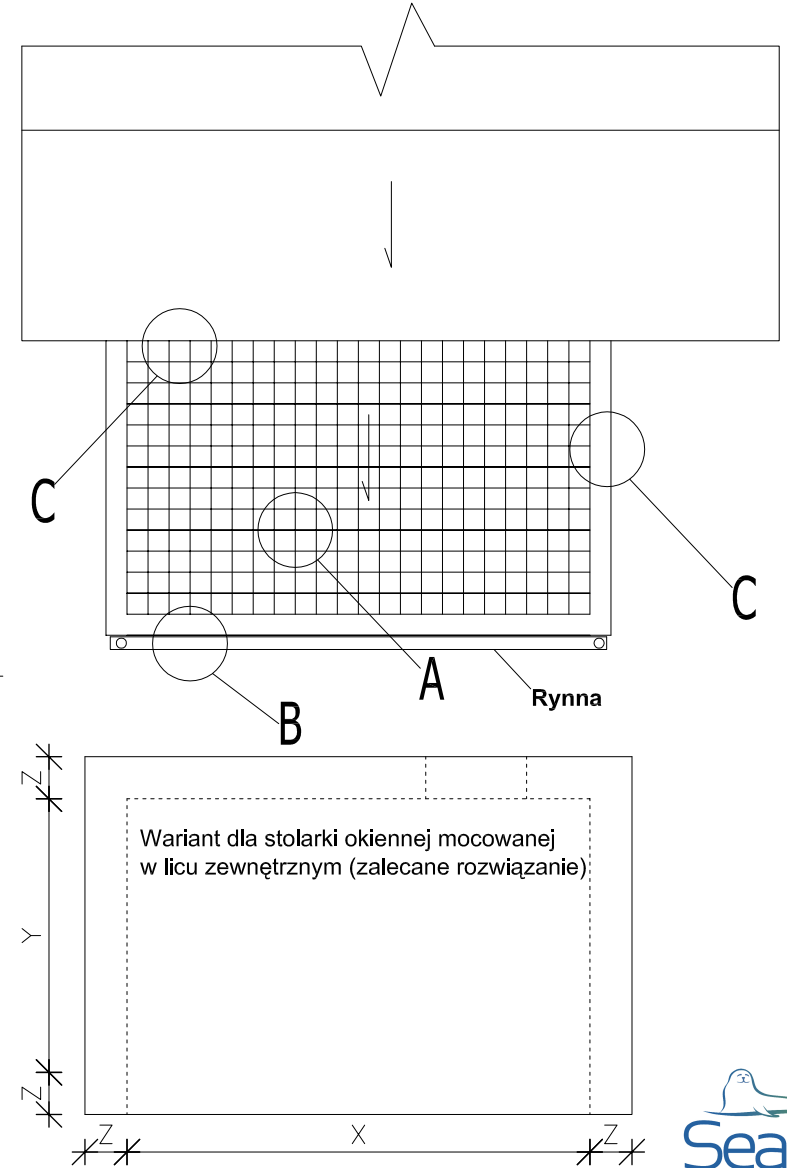


WIDOK W AKSONOMETRII



WIDOK W RZUCIE



WYMIARY PREFABRYKATU (PROPOZYCJA):

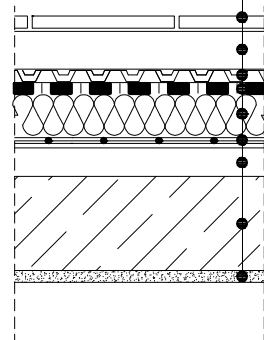
- X: ...
- Y: ...
- Z: min. 0,3m (wywiniecie pionowe)

TARAS NAD GARAŻEM - ROZWIĄZANIE PODSTAWOWE

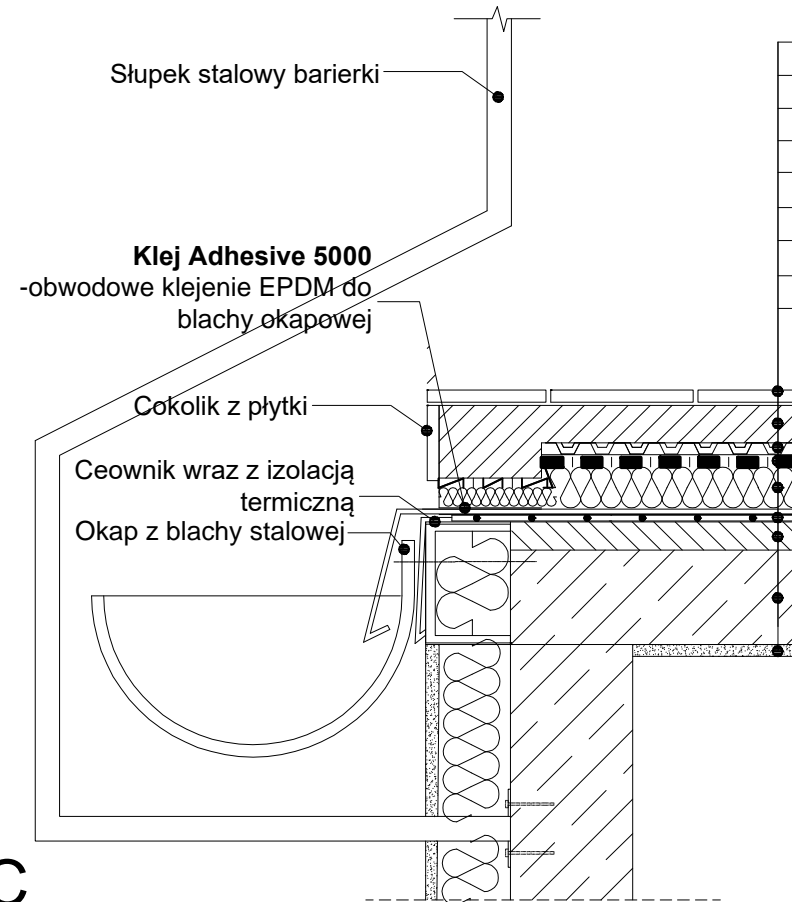
Nordic Waterproofing Sp. z o.o. 91-222 Łódź, ul. Szczecińska 61/67 tel. +48 42 712-07-04, tel. +48 42 712-07-16, info.pl@sealeco.com www.sealeco.com.pl			
TEMAT: TARAS NAD GARAŻEM - ROZWIĄZANIE PODSTAWOWE			
OPRACOWAŁ: inż. Marek Kolodziejczyk		PODPIS:	
PROJEKTOWAŁ: mgr inż. Karol Pawlak			
NAZWA RYSUNKU: WIDOK TARASU WRAZ Z PREFABRYKATEM			
NR PROJEKTU p.12.003	DATA 03.2012	BRANŻA POKRYCIA DACHOWE	NUMER 1

DETAL A

Płytki tarasowe
Wylewka zbrojona
mata drenująca
SealEco EPDM
izolacja termiczna
Warstwa poślizgowa/ochronna np. geowłóknina polipropylenowa 300g/m2
Podłoże z ukształtowanymi spadkami
Płyta żelbetowa
Wyprawa tynkarska



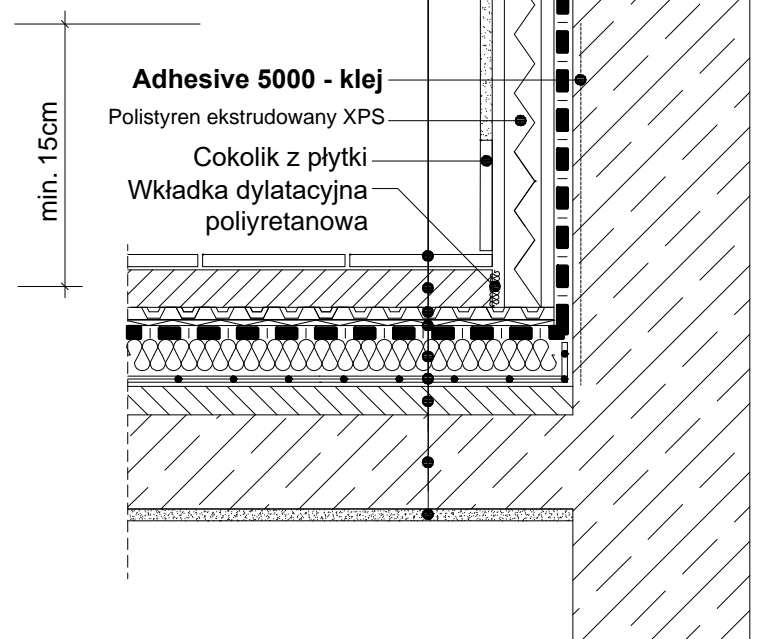
DETAL B



Płytki tarasowe
Wylewka zbrojona
mata drenująca
SealEco EPDM
izolacja termiczna
Warstwa poślizgowa/ochronna np. geowłóknina polipropylenowa 300g/m2
Podłoże z ukształtowanymi spadkami
Płyta żelbetowa
Wyprawa tynkarska

DETAL C

Płytki tarasowe
Wylewka zbrojona
Warstwa magazynująco-drenująca
SealEco EPDM
izolacja termiczna
Warstwa poślizgowa/ochronna np. geowłóknina polipropylenowa 300g/m2
Podłoże z ukształtowanymi spadkami
Płyta żelbetowa
Wyprawa tynkarska



OPIS TECHNICZNY

1. Dach płaski na podłożu z żelbetu, izolowany termicznie w układzie nieodwróconym.
2. Materiał hydroizolacyjny - Membrany SealEco EPDM - jednowarstwowe, rozkładane bezpośrednio na warstwę termoizolacyjną. Na przedstawionym projekcie przyjęto membranę o grubości 1,2mm lub 1,5mm.
3. Membrany EPDM SealEco są odporne na przerost korzeni.
4. Obróbki dekarские z zastosowaniem dostępnych w systemie akcesoriów (środek gruntujący, narożniki, przejścia szczelne, listwy dociskowe, uszczelniacz)
5. Przykład dla ścian betonowych i murowanych.
6. Zastosowano wpusty systemowe np. HL.
7. Warunkiem poprawności rozwiązań jest montaż zgodny ze sztuką budowlaną, aktualną wiedzą techniczną oraz instrukcją producenta.
8. Powyższe rozwiązania nie są wiążące pod względem konstrukcyjnym, mają jedynie charakter poglądowy.
9. Więcej informacji na stronie www.sealeco.com.pl



TARAS NAD GARAŻEM - ROZWIĄZANIE PODSTAWOWE

Nordic Waterproofing Sp. z o.o. 91-222 Łódź, ul. Szczecińska 61/67
tel. +48 42 712-07-04, tel. fax +48 42 613-02-70
e-mail: info.pl@sealeco.com
www.sealeco.com/pl

TEMAT
TARAS NAD GARAŻEM - ROZWIĄZANIE PODSTAWOWE

OPRACOWAŁ: inż. Marek Kołodziejczyk
PROJEKTOWAŁ: mgr inż. Karol Pawlak

NAZWA RYSUNKU
DETALY PROJEKTOWE

NR PROJEKTU
p.12.001

DATA
01.2012

BRANŻA
POKRYCIA DACHOWE

NUMER
2