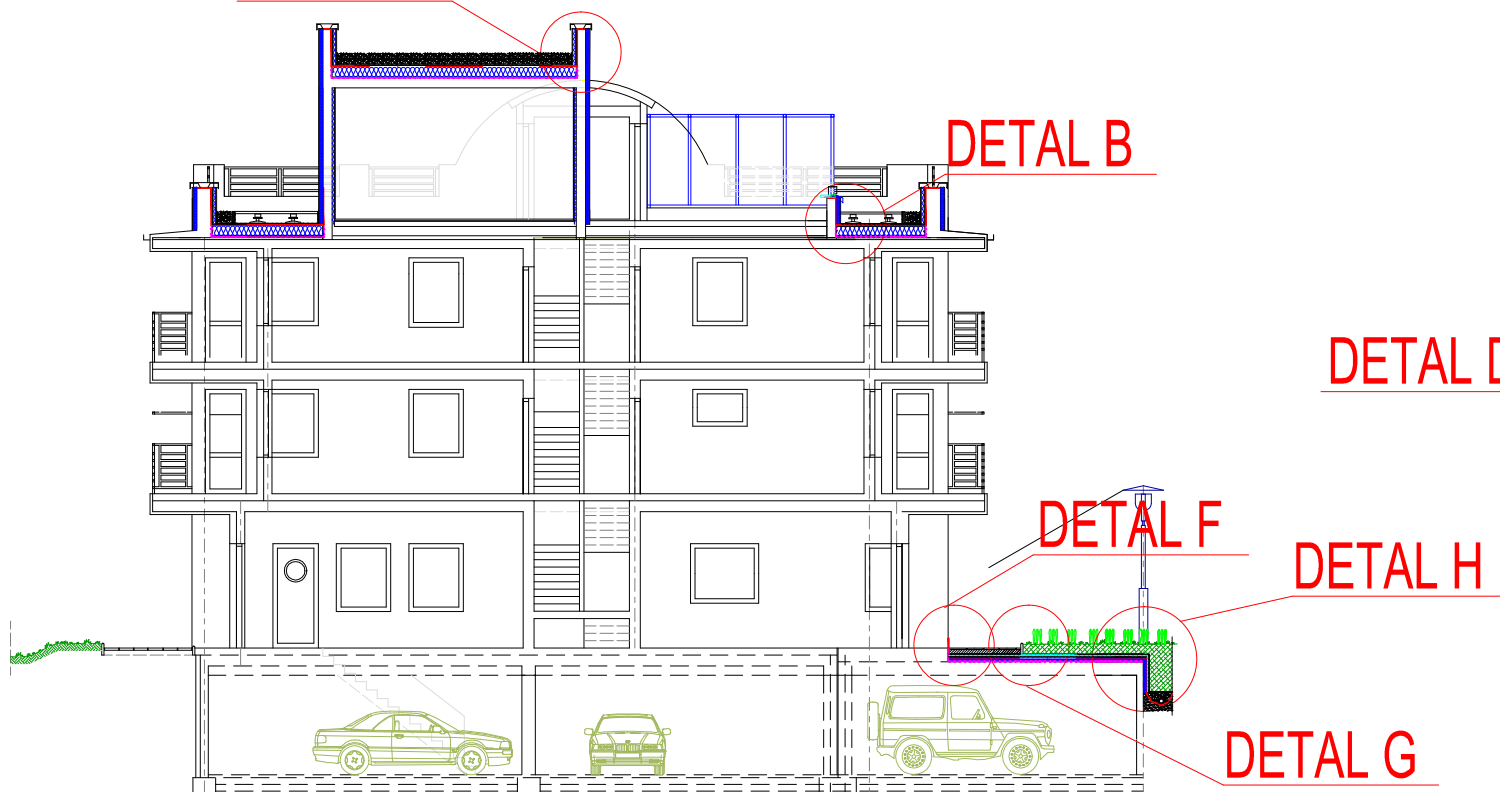
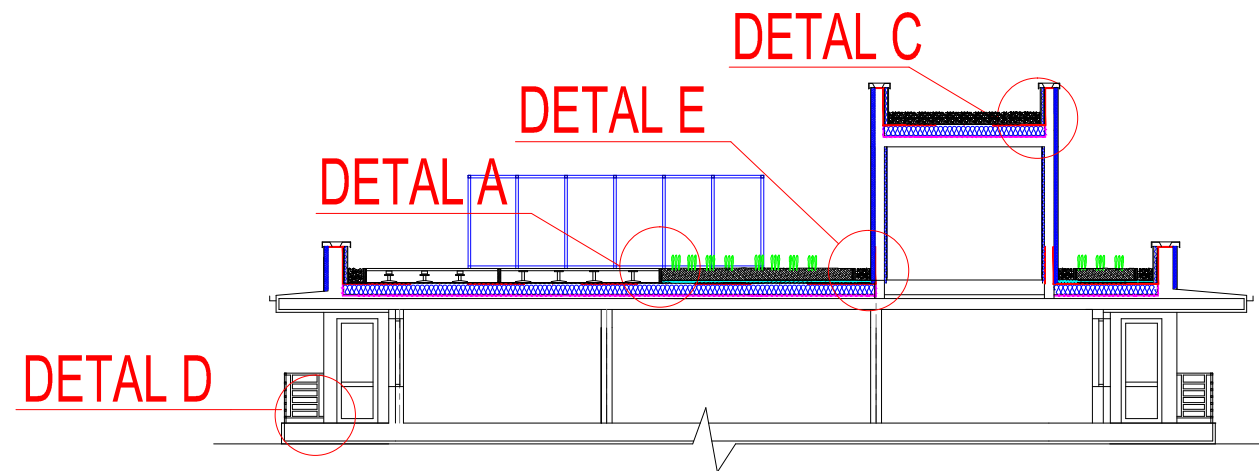


PRZEKRÓJ I-I DETAL C



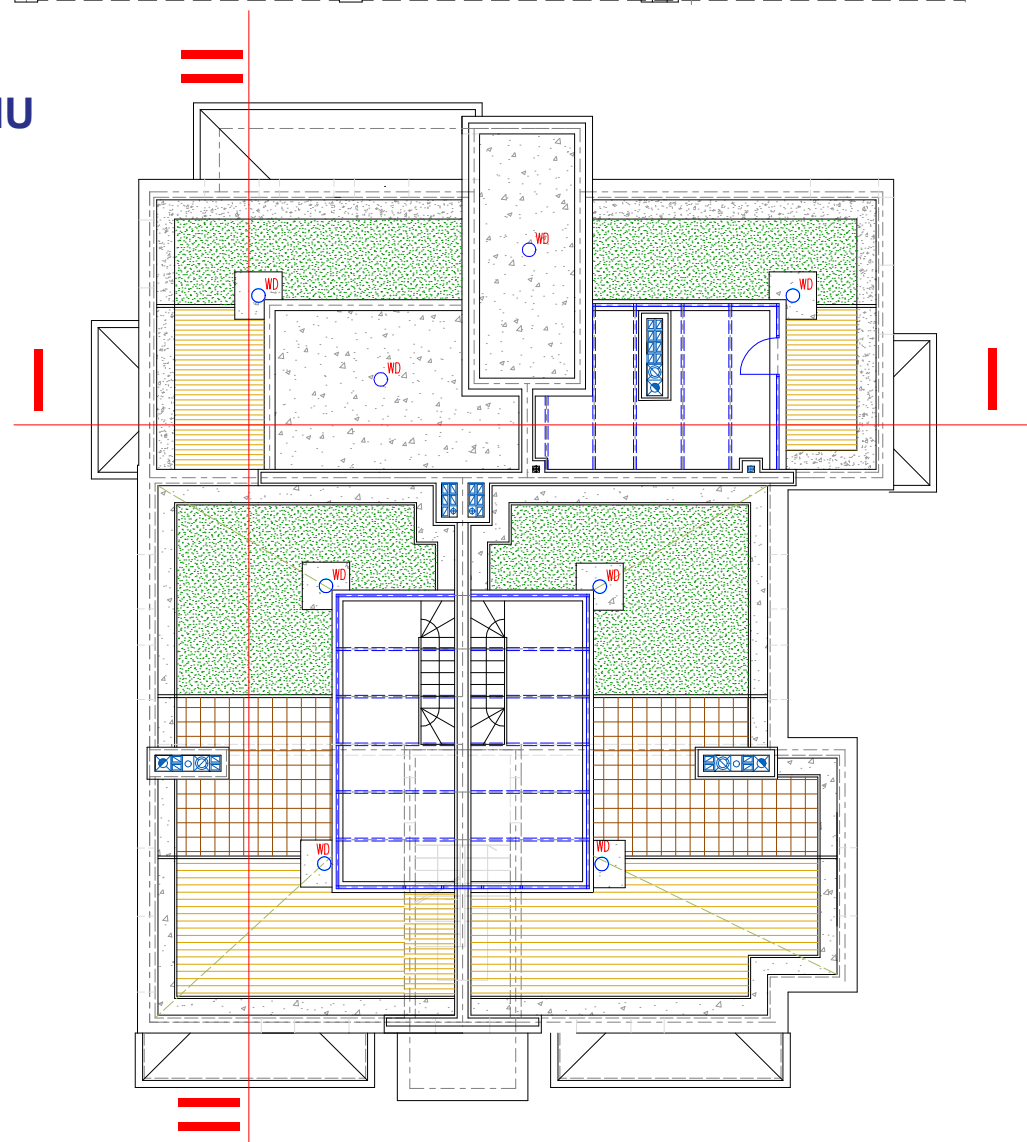
PRZEKRÓJ II-II



OPIS TECHNICZNY

1. Dach płaski na podłożu z żelbetu, izolowany termicznie w układzie odwróconym.
2. Materiał hydroizolacyjny - Membrany SealEco EPDM - jednowarstwowe, rozkładane bezpośrednio na warstwę poślizgową/ochronną. Na przedstawionym projekcie przyjęto membranę o grubości 1,2mm lub 1,5mm.
3. Gotowy prefabrykat jest rozkładany, docinany oraz dogrzewany na miejscu budowy. Przy wymiarowaniu prefabrykatów uwzględnić błąd pomiarowy i dodać 3% do wymiarów
4. Obróbki dekarские z zastosowaniem dostępnych w systemie akcesoriów (środek gruntujący, narożniki, przejścia szczelne, listwy dociskowe, uszczelniacz)
5. Przykład dla ścian betonowych i murowanych.
6. Dla tarasów z odpływem wewnętrznym sugerowane zastosowanie wpustów systemowych HL.
7. Warunkiem poprawności rozwiązań jest montaż zgodny ze sztuką budowlaną, aktualną wiedzą techniczną oraz instrukcją producenta.
8. Powyższe rozwiązania nie są wiążące pod względem konstrukcyjnym, mają jedynie charakter poglądowy.
9. Więcej informacji na stronie www.sealeco.com.pl

RZUT DACHU

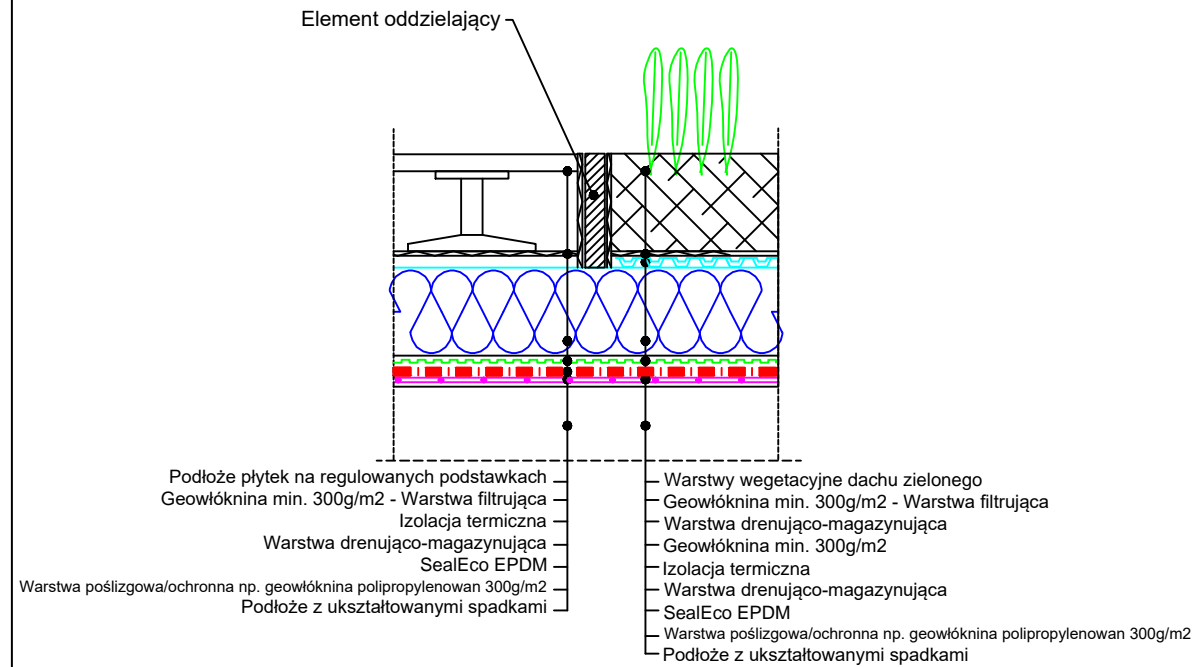


PRZYKŁAD DACHU BALASTOWANEGO - UKŁAD ODWRÓCONY

- DETAL A PODŁOŻE BALASTOWANE PŁYTKAMI
- DETAL B OBRÓBKA ŚCIANY ORANŻERII
- DETAL C BALAST ŻWIROWY Z OBRÓBKĄ ATTYKI
- DETAL D BALKON Z PŁYTKAMI I OBRÓBKĄ NA ŚCIANĘ
- DETAL E DACH ZIELONY Z OBRÓBKĄ NA ŚCIANĘ
- DETAL F DACH UŻYTKOWY NAD GARAŻEM
- DETAL G PRZEJŚCIE CHODNIK - DACH ZIELONY
- DETAL H OBRZEŻE DACHU ZIELONEGO W PARTERZE

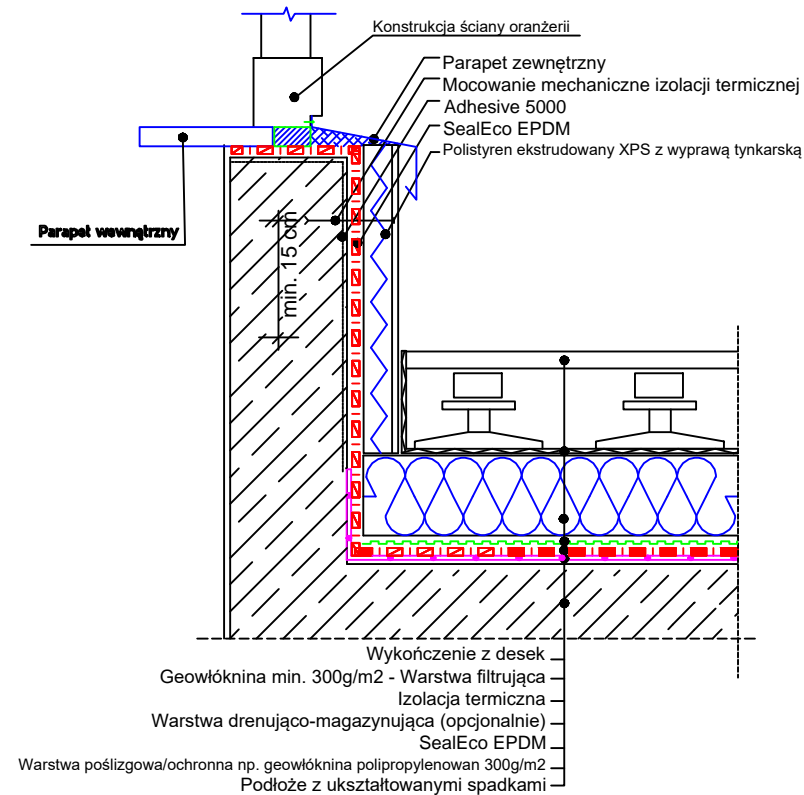
DETAL A

PODŁOŻE BALASTOWANE Z PŁYTKAMI TARASOWYMI NA PODSTAWKACH



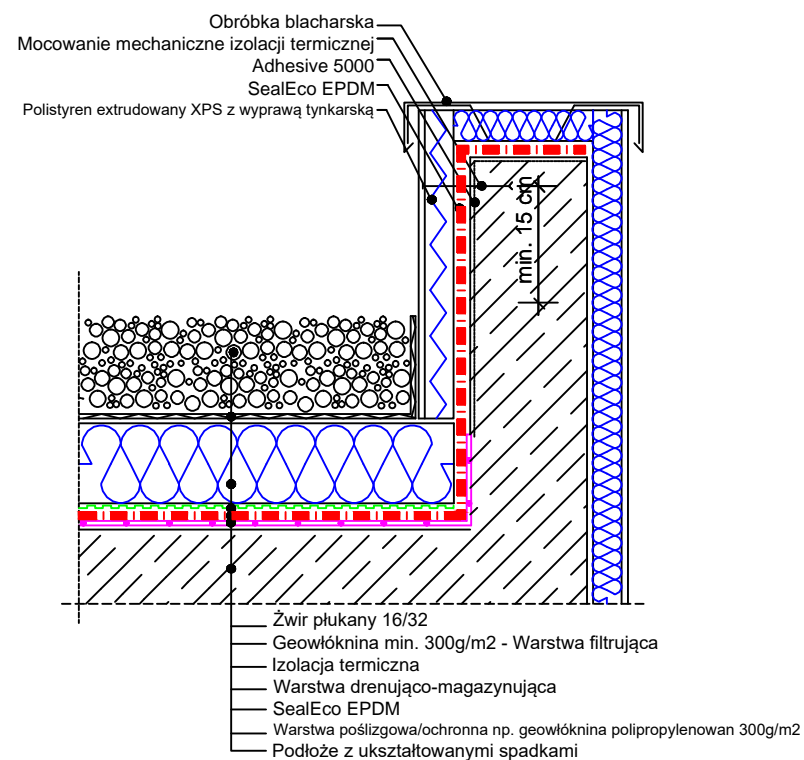
DETAL B

OBRÓBKA ŚCIANY ORANŻERII



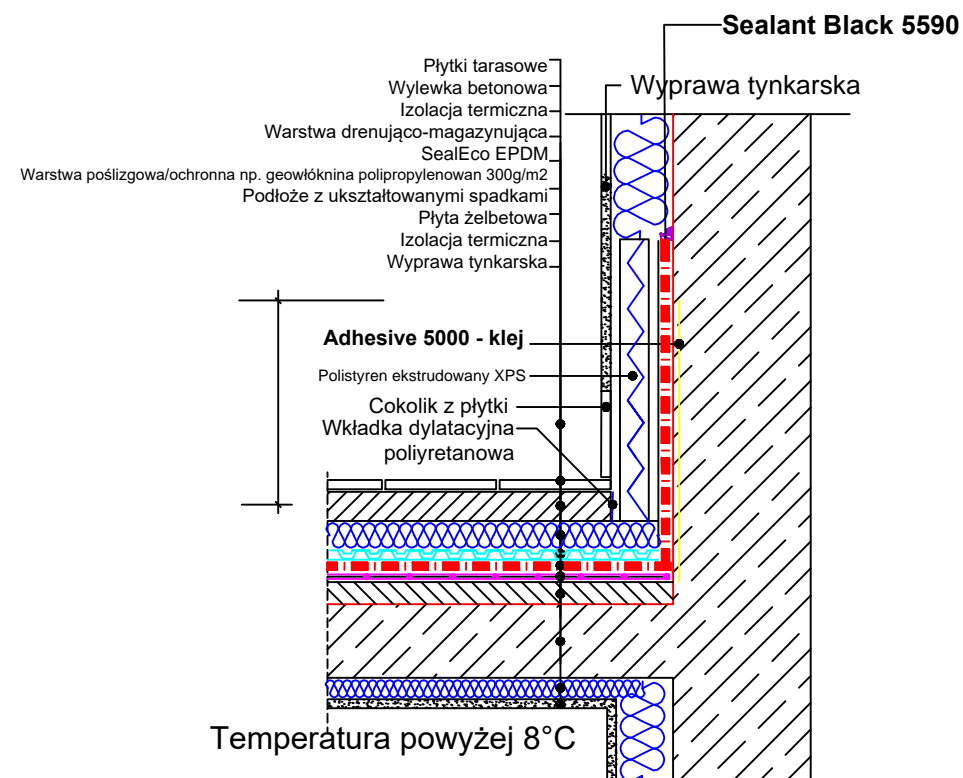
DETAL C

BALAST ŻWIROWY Z OBRÓBKĄ ATTYKI



DETAL D

BALKON Z PŁYTKAMI I OBRÓBKĄ NA ŚCIANĘ



PRZYKŁAD DACHU BALASTOWANEGO - UKŁAD ODWRÓCONY - DETALE CZ. 1

Nordic Waterproofing Sp. z o.o. 91-222 Łódź, ul. Szczecińska 61/67
tel. +48 42 712-07-04, tel. fax +48 42 613-02-70
e-mail: info.pl@sealeco.com
www.sealeco.com/pl

TEMAT PRZYKŁAD DACHU BALASTOWANEGO - DETALE cz.1

OPRACOWAŁ: inż. Marek Kołodziejczyk

PODPIS

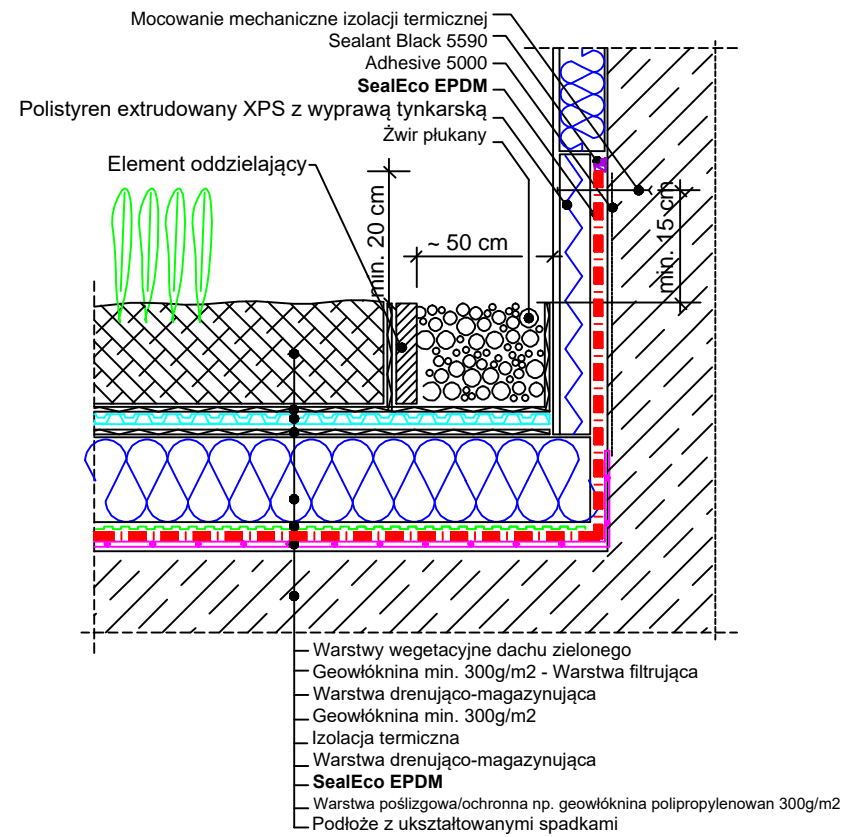
PROJEKTOWAŁ: mgr inż. Karol Pawlak

NAZWA RYSUNKU ZESTAWIENIE DETALI PROJEKTOWYCH cz. 1

NR PROJEKTU p.12.001	DATA 01.2012	BRANŻA POKRYCIA DACHOWE	NUMER 2
-------------------------	-----------------	----------------------------	------------

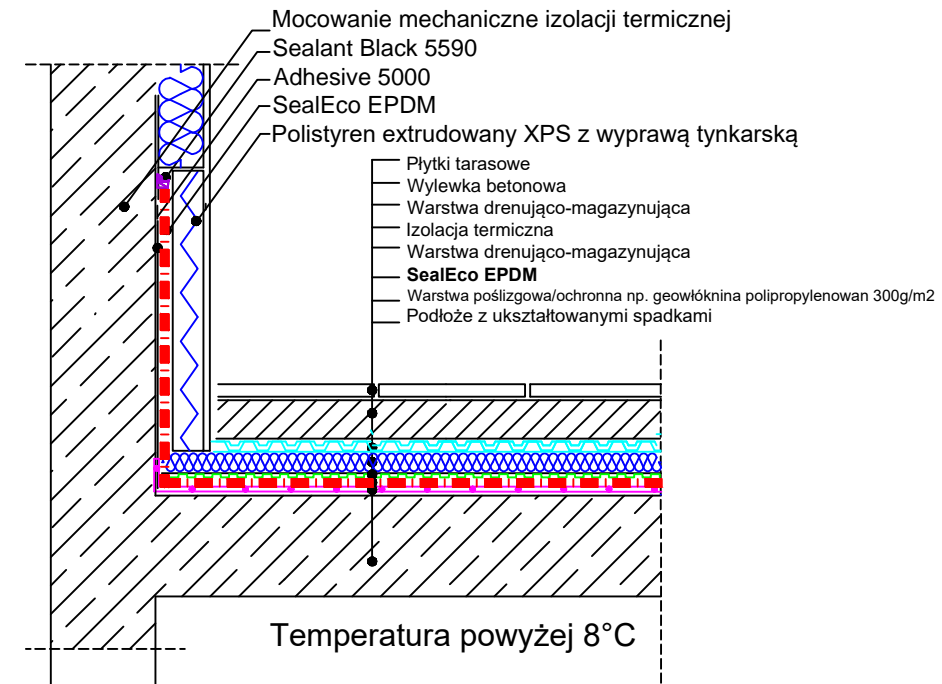
DETAL E

DACH ZIELONY Z OBRÓBKĄ NA ŚCIANĘ



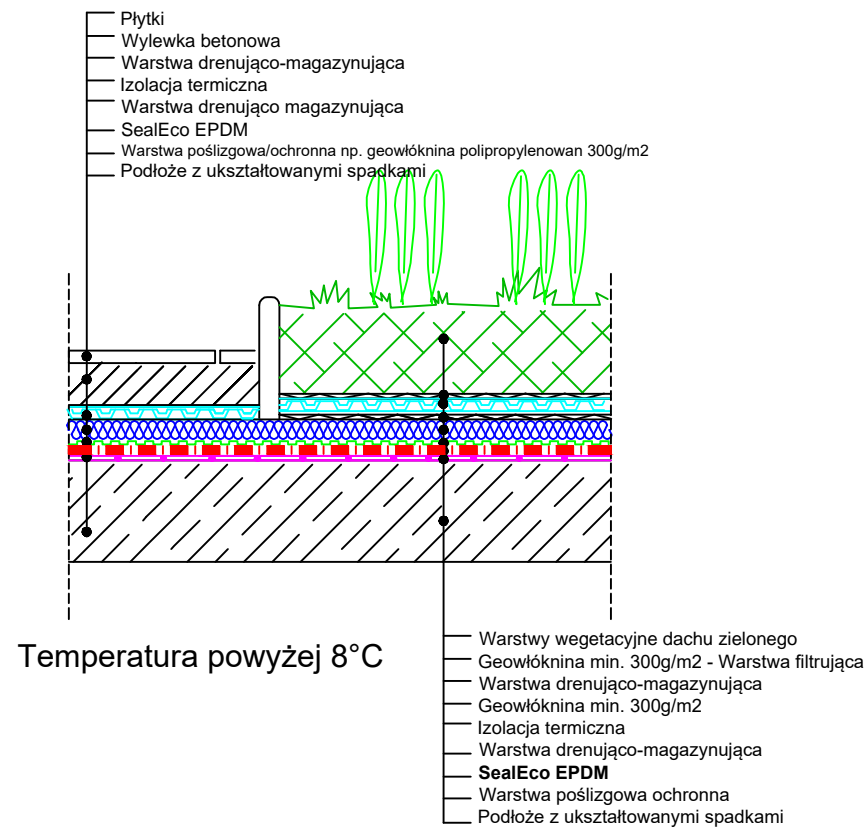
DETAL E

DACH ZIELONY Z OBRÓBKĄ NA ŚCIANĘ



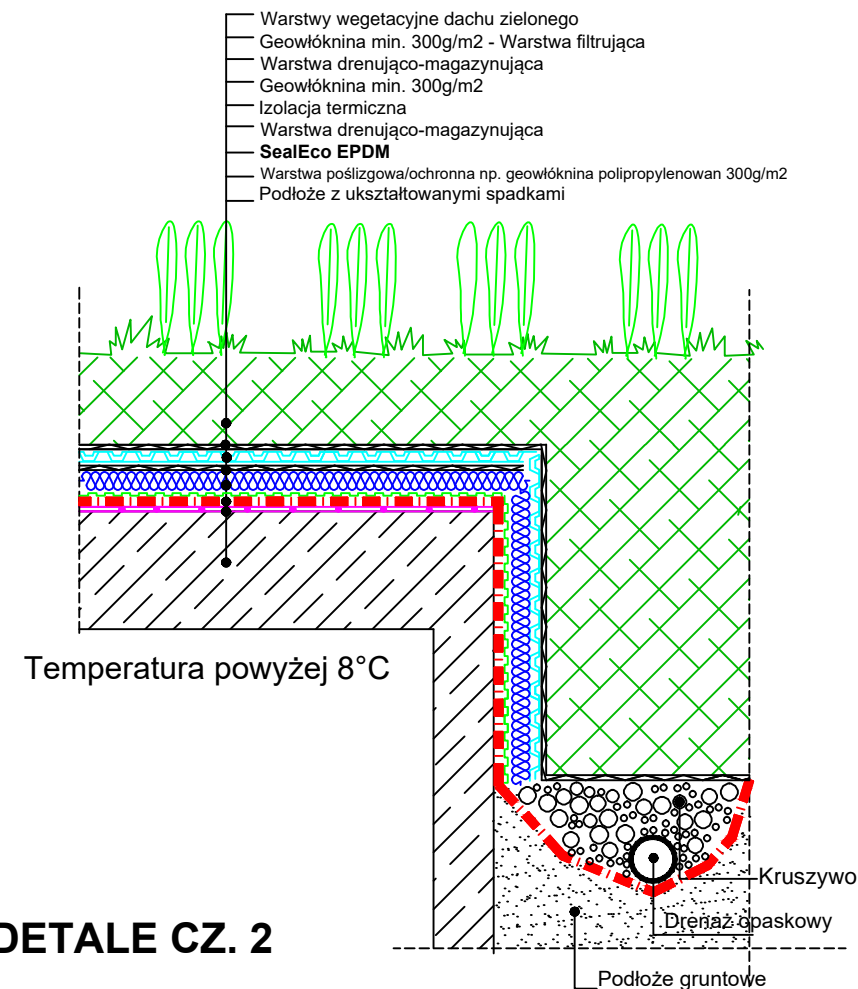
DETAL G

PRZEJŚCIE CHODNIK - DACH ZIELONY



DETAL H

OBRZEŻE DACHU ZIELONEGO W PARTERZE



PRZYKŁAD DACHU BALASTOWANEGO - UKŁAD ODWRÓCONY - DETALE CZ. 2

Nordic Waterproofing Sp. z o.o. 91-222 Łódź, ul. Szczecińska 61/67
tel. +48 42 712-07-04, tel. fax +48 42 613-02-70
e-mail: info.pl@sealeco.com
www.sealeco.com/pl

TEMAT PRZYKŁAD DACHU BALASTOWANEGO - DETALE cz.2

OPRACOWAŁ: inż. Marek Kołodziejczyk

PODPIS

PROJEKTOWAŁ: mgr inż. Karol Pawlak

NAZWA RYSUNKU ZESTAWIENIE DETALI PROJEKTOWYCH cz. 2

NR PROJEKTU	DATA	BRANŻA	NUMER
p.12.001	01.2012	POKRYCIA DACHOWE	3