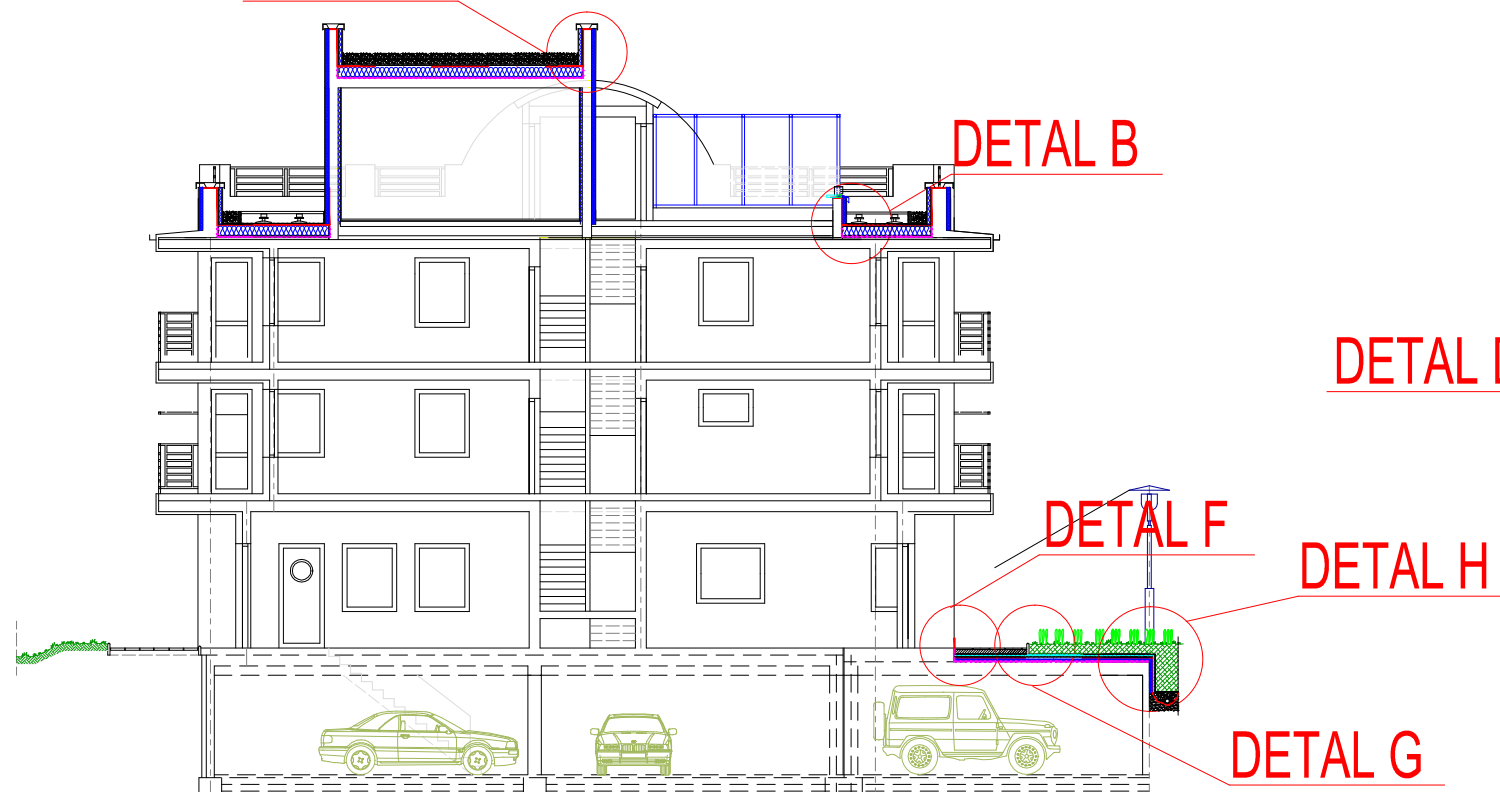
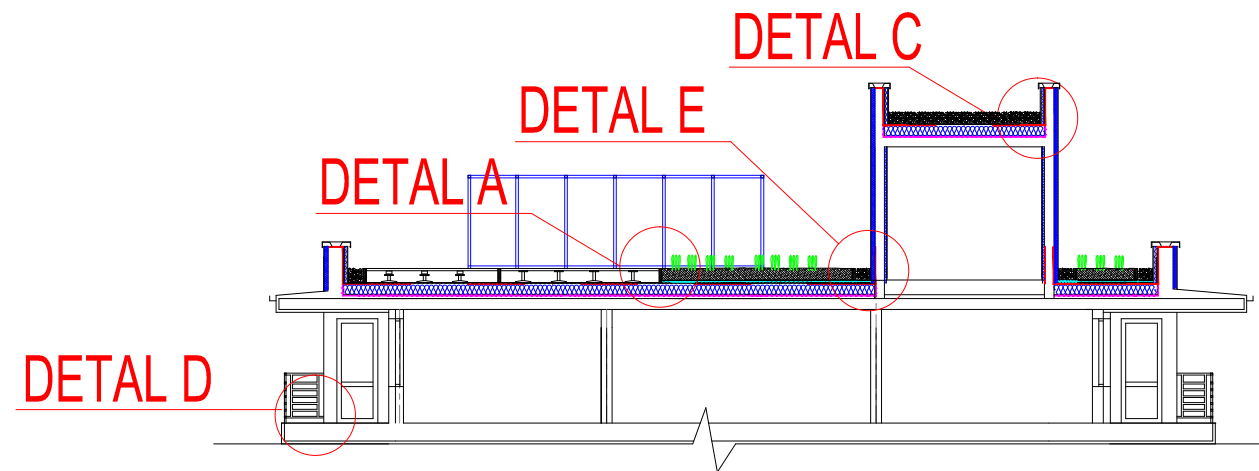


PRZEKRÓJ I-I DETAL C



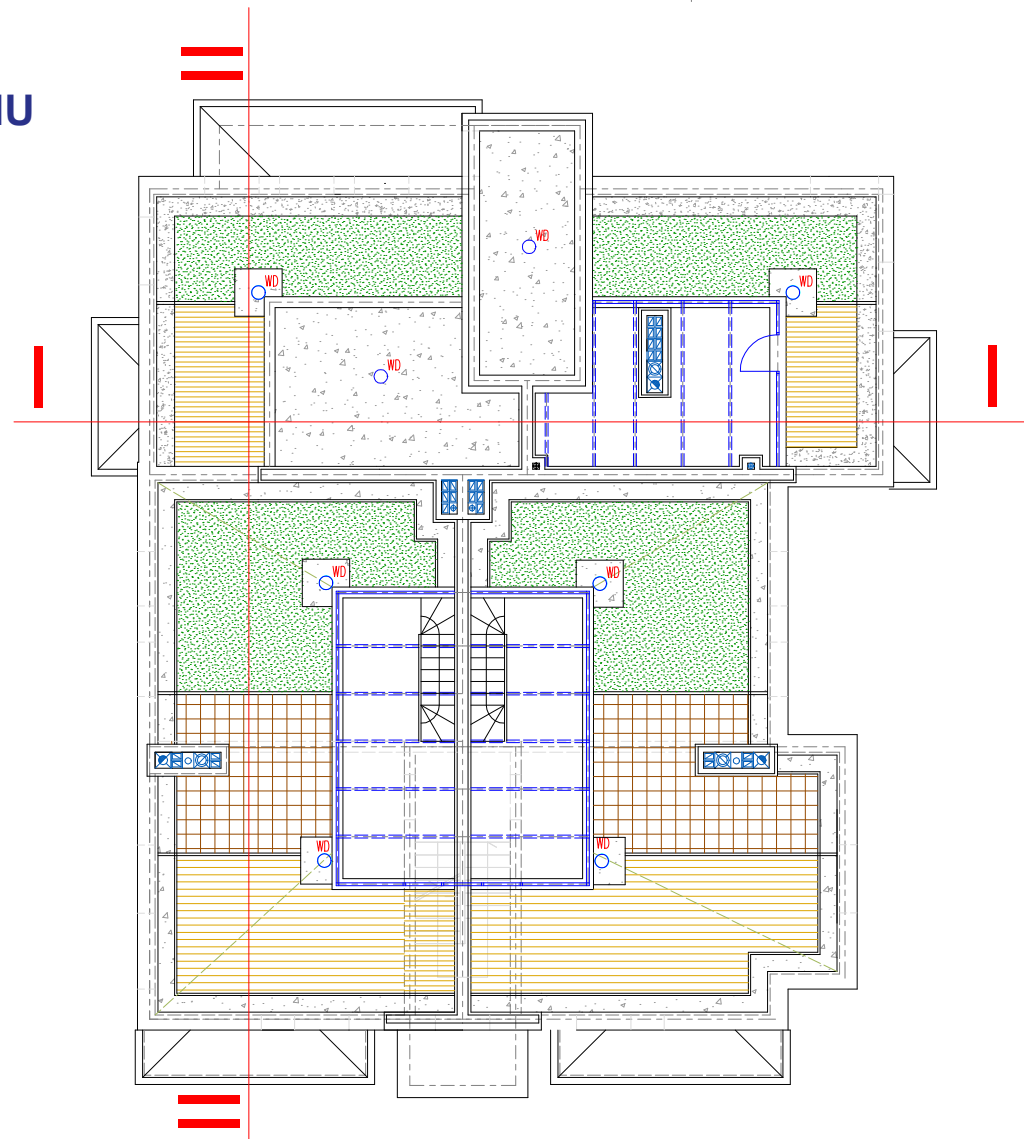
PRZEKRÓJ II-II



## OPIS TECHNICZNY

1. Dach płaski na podłożu z żelbetu, izolowany termicznie w układzie nieodwróconym.
2. Materiał hydroizolacyjny - Membrany SealEco EPDM - jednowarstwowe, rozkładane bezpośrednio na warstwę termoizolacyjną. Na przedstawionym projekcie przyjęto membranę o grubości 1,2mm lub 1,5mm.
3. Membrany EPDM SealEco są odporne na przerost korzeni.
4. Obróbki dekarские z zastosowaniem dostępnych w systemie akcesoriów (środek gruntujący, narożniki, przejścia szczelne, listwy dociskowe, uszczelniacz)
5. Przykład dla ścian betonowych i murowanych.
6. Zastosowano wpusty systemowe np. HL.
7. Warunkiem poprawności rozwiązań jest montaż zgodny ze sztuką budowlaną, aktualną wiedzą techniczną oraz instrukcją producenta.
8. Powyższe rozwiązania nie są wiążące pod względem konstrukcyjnym, mają jedynie charakter poglądowy.
9. Więcej informacji na stronie [www.sealeco.com.pl](http://www.sealeco.com.pl)

RZUT DACHU



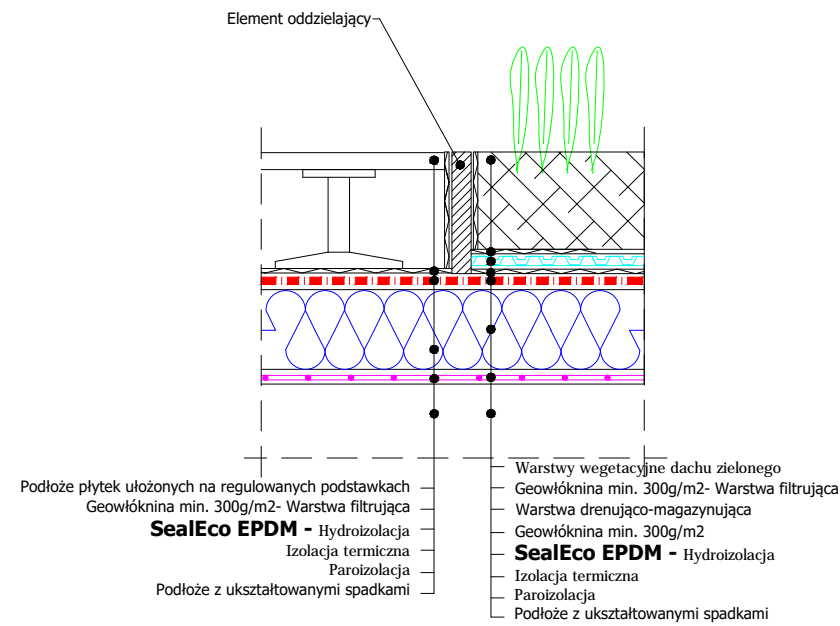
PRZYKŁAD DACHU BALASTOWANEGO - UKŁAD TRADYCYJNY (NIEODWRÓCONY)

- |         |                                       |
|---------|---------------------------------------|
| DETAL A | PODŁOŻE BALASTOWANE PŁYTKAMI          |
| DETAL B | OBRÓBKA ŚCIANY ORANŻERII              |
| DETAL C | BALAST ŻWIROWY Z OBRÓBKĄ ATTYKI       |
| DETAL D | BALKON Z PŁYTKAMI I OBRÓBKĄ NA ŚCIANĘ |
| DETAL E | DACH ZIELONY Z OBRÓBKĄ NA ŚCIANĘ      |
| DETAL F | DACH UŻYTKOWY NAD GARAŻEM             |
| DETAL G | PRZEJŚCIE CHODNIK - DACH ZIELONY      |
| DETAL H | OBRZEŻE DACHU ZIELONEGO W PARTERZE    |

# PRZYKŁAD DACHU BALASTOWANEGO - DETALE CZ. 1

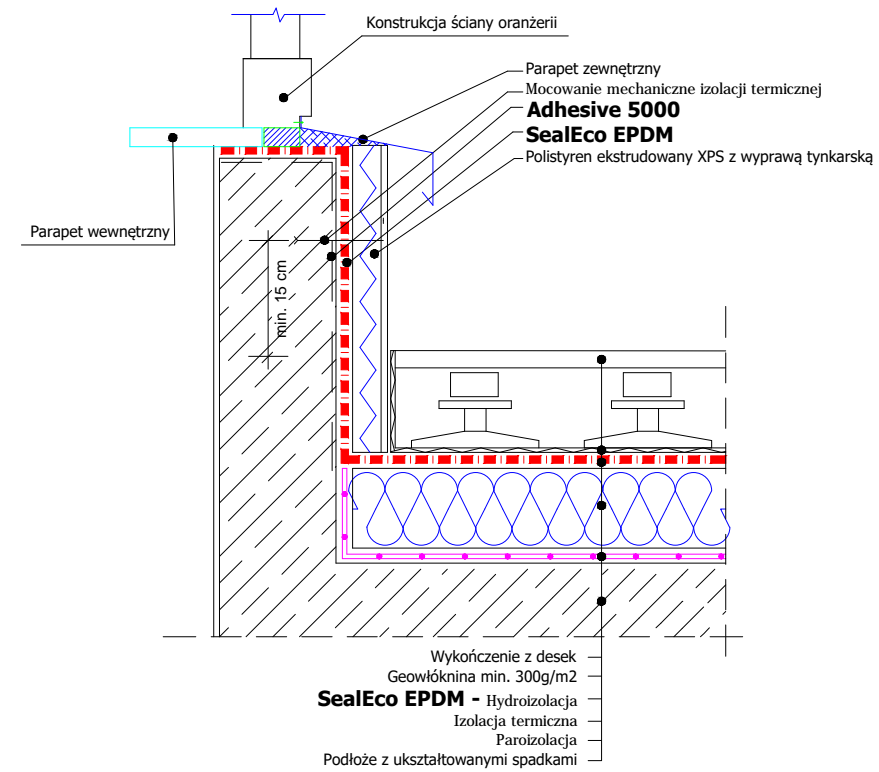
## DETAL A

### PODŁOŻE BALASTOWE Z PŁYTKAMI TARASOWYMI NA PODSTAWKACH



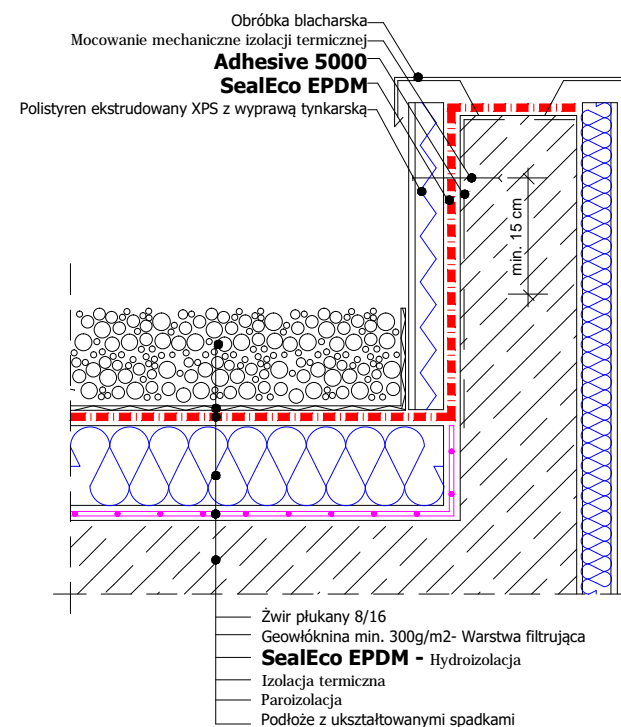
## DETAL B

### OBRÓBKA ŚCIANY ORANŻERII



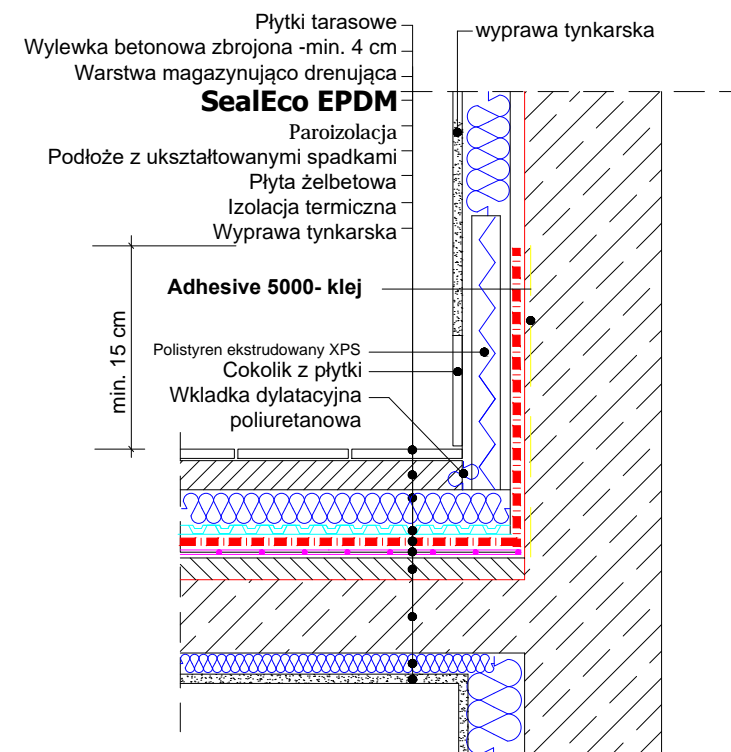
## DETAL C

### BALAST ŻWIROWY Z OBRÓBKĄ ATTYKI



## DETAL D

### BALKON Z PŁYTKAMI I OBRÓBKĄ NA ŚCIANĘ



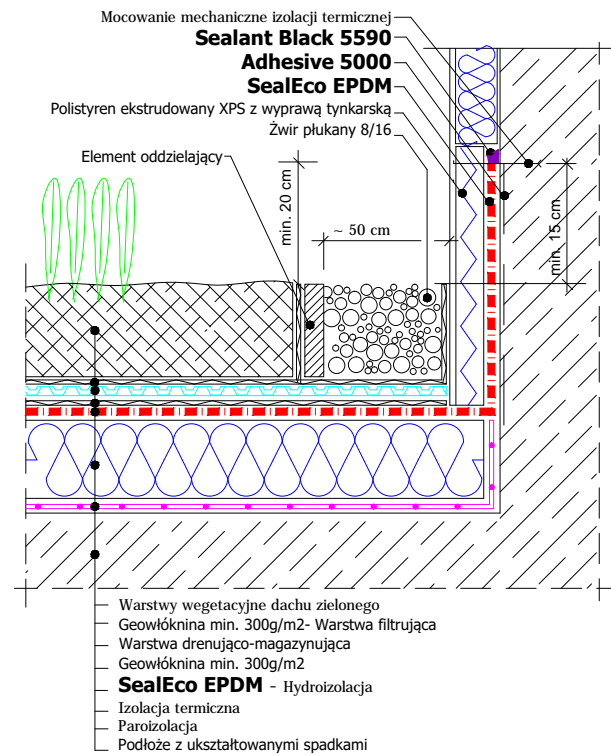
Nordic Waterproofing Sp. z o.o. 91-222 Łódź, ul. Szczecińska 61/67  
tel. +48 42 712-07-04, tel. fax +48 42 613-02-70  
e-mail: info.pl@sealeco.com  
www.sealeco.com/pl

TEMAT PRZYKŁAD DACHU BALASTOWANEGO - DETALE cz.1			
OPRACOWAŁ: inż. Marek Kołodziejczyk		PODPIS	
PROJEKTOWAŁ: mgr inż. Karol Pawlak			
NAZWA RYSUNKU ZESTAWIENIE DETALI PROJEKTOWYCH cz. 1			
NR PROJEKTU p.12.001	DATA 01.2012	BRANŻA POKRYCIA DACHOWE	NUMER 2

# PRZYKŁAD DACHU BALASTOWANEGO - DETALE CZ. 2

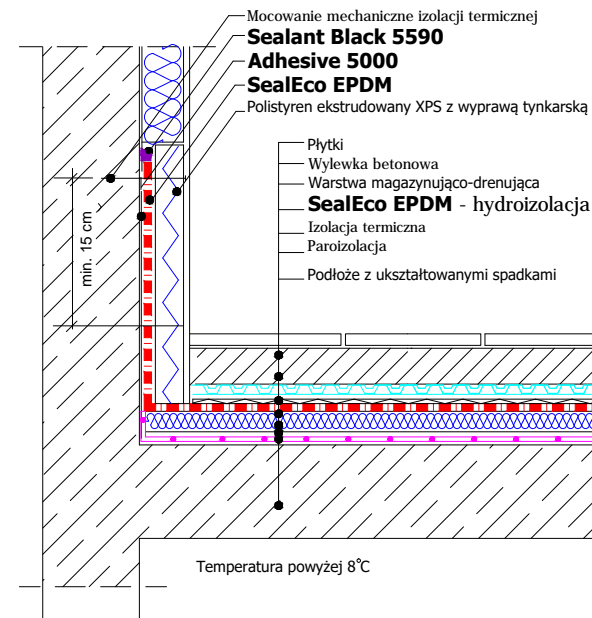
## DETAL E

### DACH ZIELONY Z OBRÓBKĄ NA ŚCIANĘ



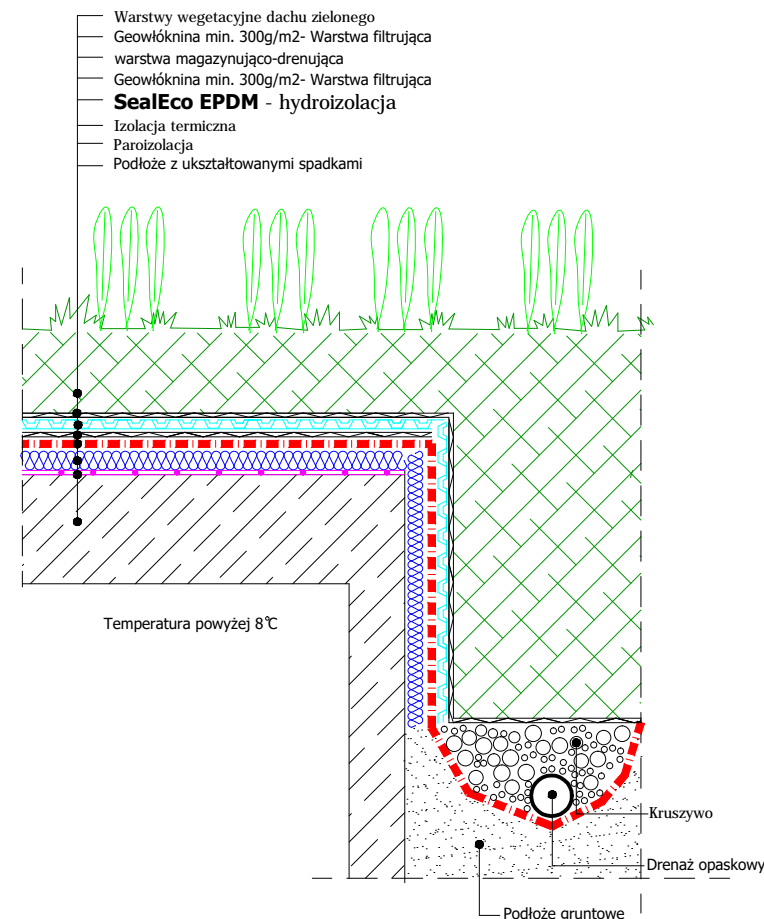
## DETAL F

### DACH UŻYTKOWY NAD GARAŻEM Z OBRÓBKĄ NA ŚCIANĘ



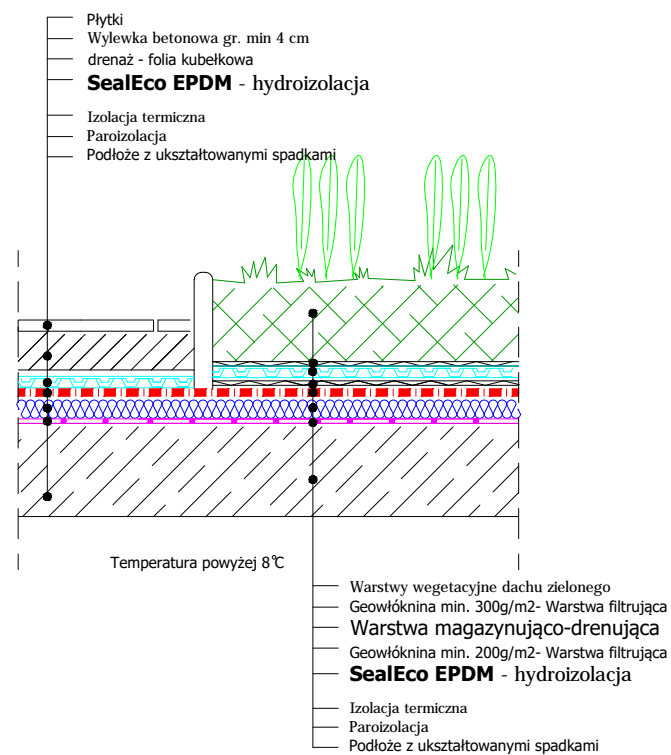
## DETAL H

### OBRZEŻE DACHU ZIELONEGO W PARTERZE



## DETAL G

### PRZEJŚCIE CHODNIK - DACH ZIELONY



Nordic Waterproofing Sp. z o.o. 91-222 Łódź, ul. Szczecińska 61/67  
tel. +48 42 712-07-04, tel. fax +48 42 613-02-70  
e-mail: info.pl@sealeco.com  
www.sealeco.com/pl

TEMAT PRZYKŁAD DACHU BALASTOWANEGO - DETALE cz.2			
OPRACOWAŁ: inż. Marek Kołodziejczyk		PODPIS	
PROJEKTOWAŁ: mgr inż. Karol Pawlak			
NAZWA RYSUNKU ZESTAWIENIE DETALI PROJEKTOWYCH cz. 2			
NR PROJEKTU p.12.001	DATA 01.2012	BRANŻA POKRYCIA DACHOWE	NUMER 3