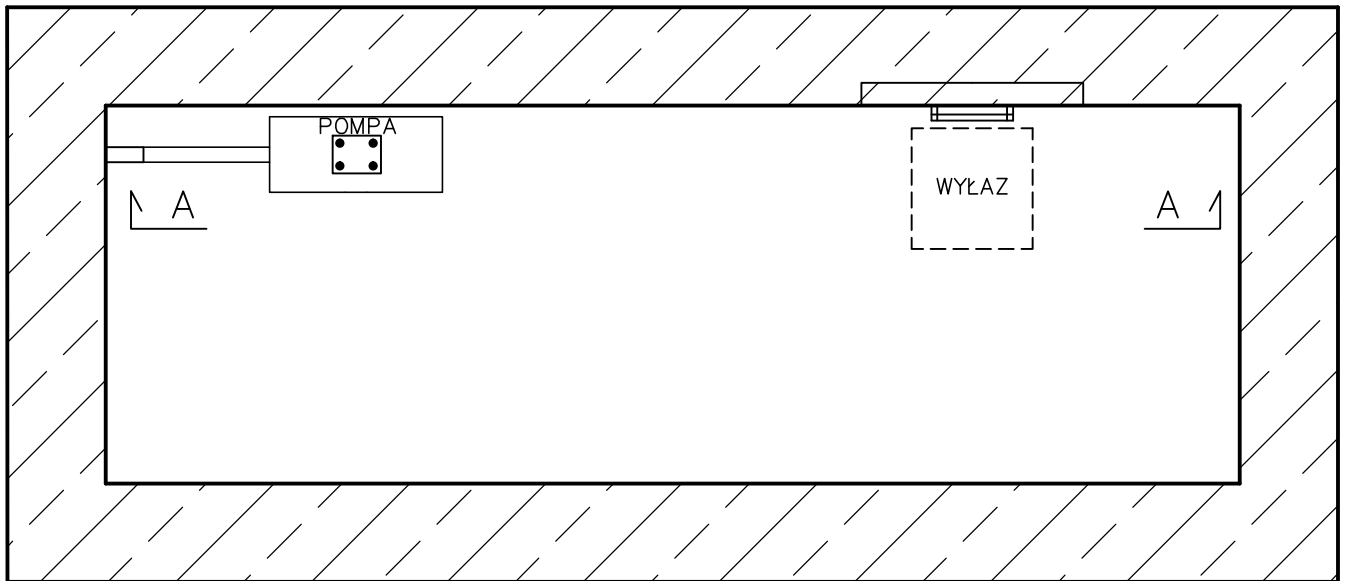
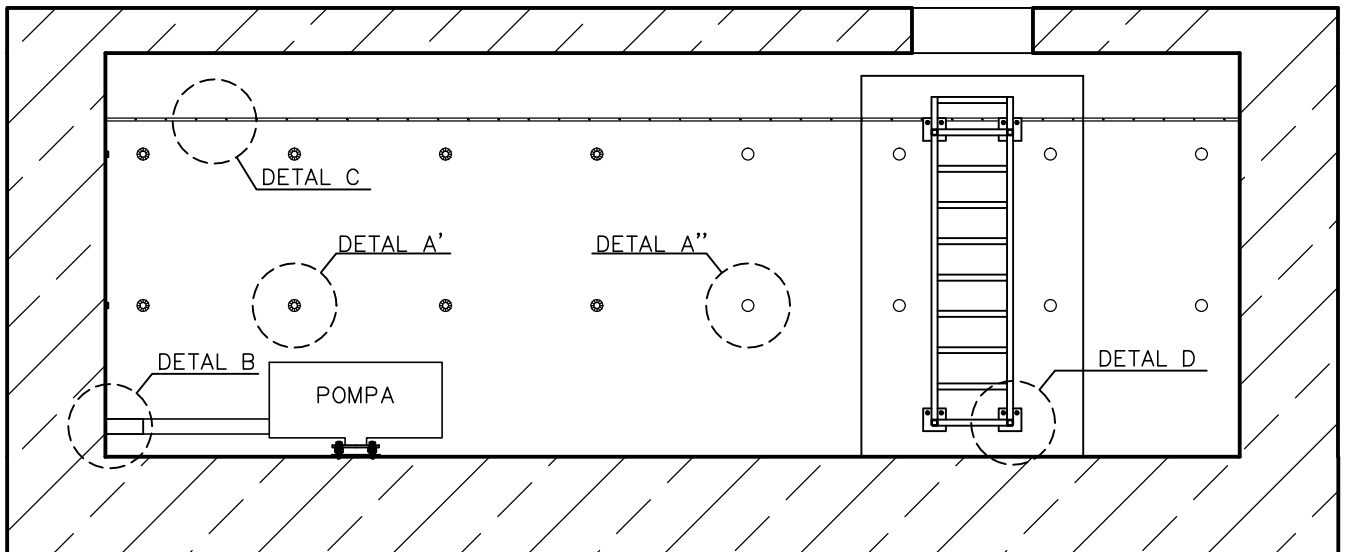


RZUT ZBIORNIKA BETONOWEGO



PRZEKRÓJ A-A



Nordic Waterproofing Sp. z o.o. 91-222 Łódź, ul. Szczecińska 61/67
tel. +48 42 712-07-04, tel. +48 42 712-07-16,
info.pl@sealeco.com www.sealeco.com.pl

TEMAT
Przykład uszczelnienia zbiornika betonowego z wykorzystaniem prefabrykatu z membrany EPDM w systemie SealEco

OPRACOWAŁ: Jakub Nowak
PROJEKTOWAŁ: mgr inż. Karol Pawlak

SKALA
1:50

NR PROJEKTU
p.15.001

DATA
10.2014

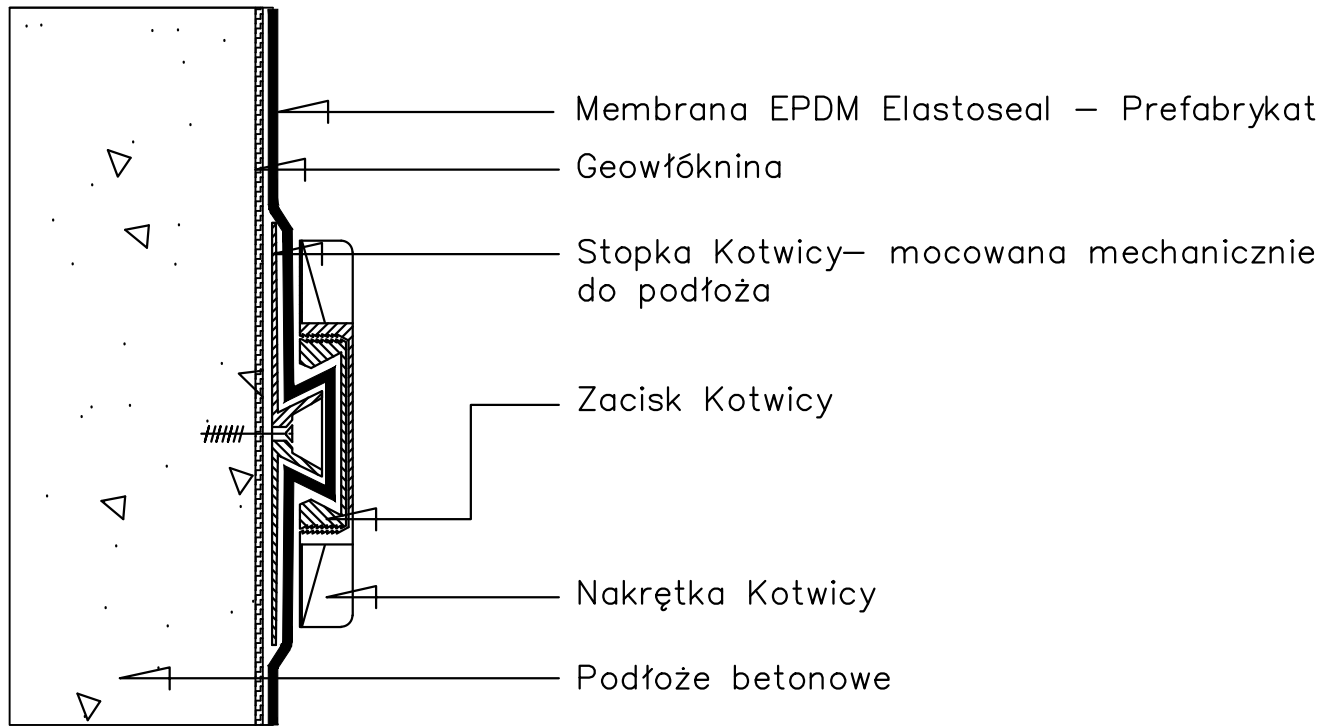
BRANŻA

ZBIORNIKI P.POŻ

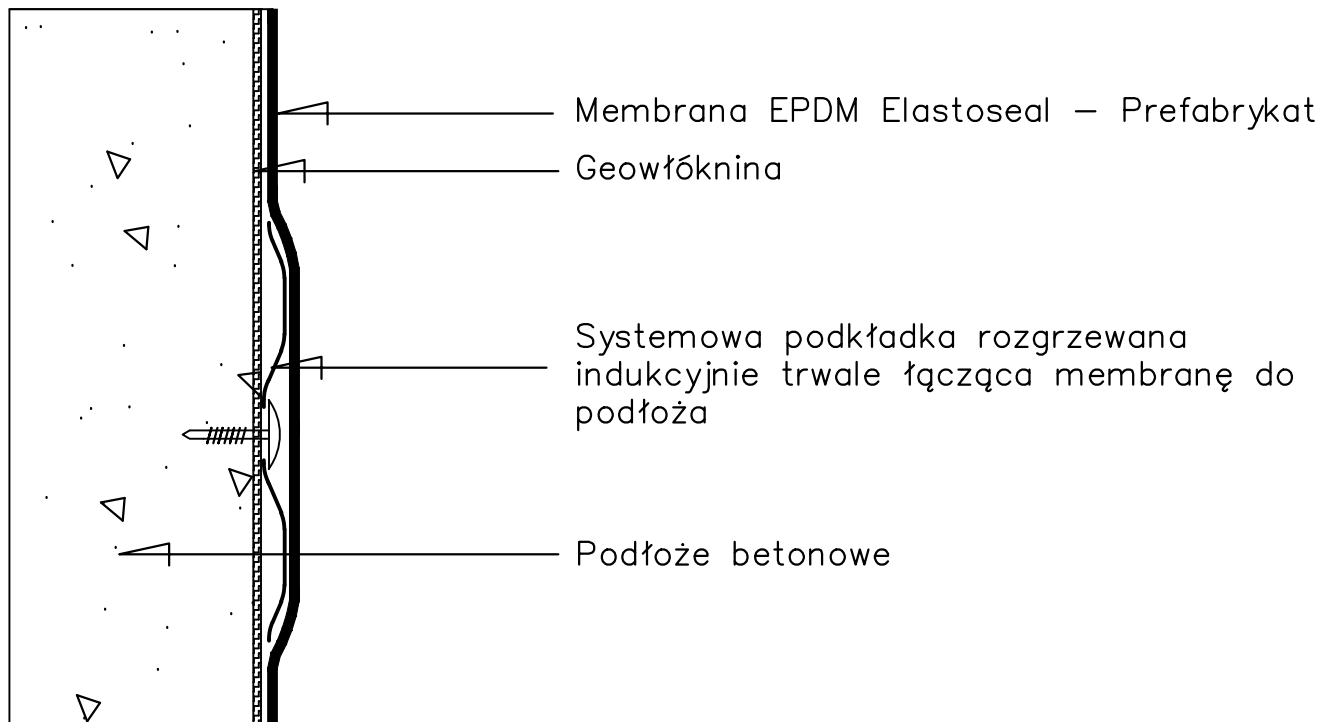
NUMER

1

DETAL A' – MECHANICZNE MOCOWANIE MEMBRANY DO ŚCIANY



DETAL A'' – MECHANICZNE MOCOWANIE MEMBRANY DO ŚCIANY



Nordic Waterproofing Sp. z o.o. 91-222 Łódź, ul. Szczecińska 61/67
tel. +48 42 712-07-04, tel. +48 42 712-07-16,
info.pl@sealeco.com www.sealeco.com.pl

TEMAT
Przykład uszczelnienia zbiornika betonowego z wykorzystaniem prefabrykatu z membrany EPDM w systemie SealEco

OPRACOWAŁ: Jakub Nowak
PROJEKTOWAŁ: mgr inż. Karol Pawlak

SKALA

—

NR PROJEKTU
p.15.001

DATA
10.2014

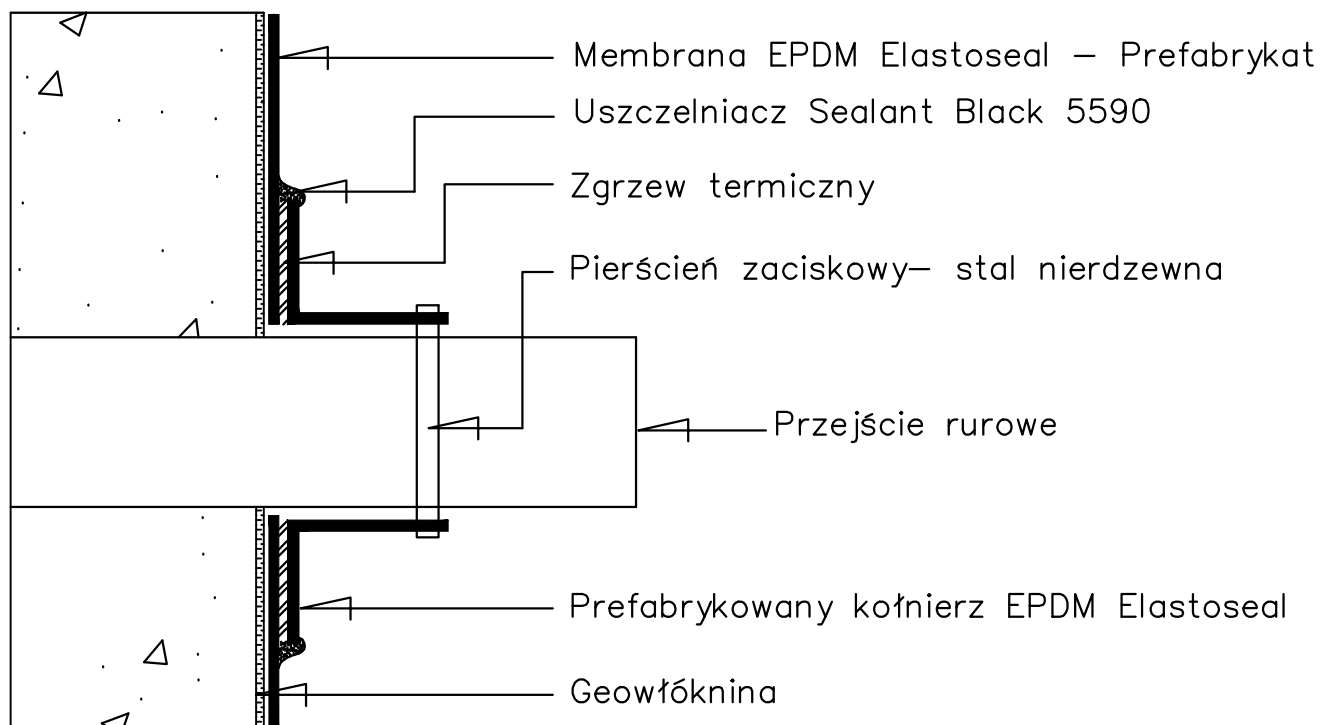
BRANŻA

ZBIORNIKI P.POŻ

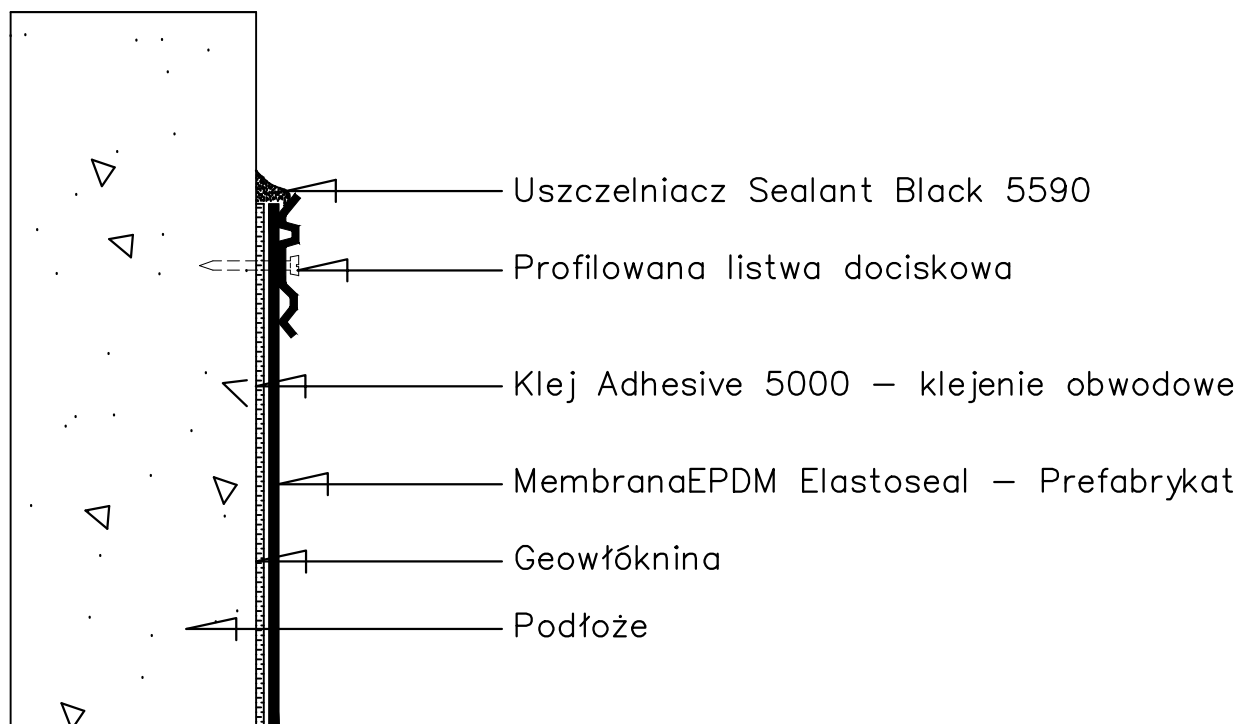
NUMER

2

DETAL B- PRZEJŚCIE SZCZELNE- RURA



DETAL C- ZAKOŃCZENIE MEMBRANY LISTWĄ DOCISKOWĄ



Nordic Waterproofing Sp. z o.o. 91-222 Łódź, ul. Szczecińska 61/67
tel. +48 42 712-07-04, tel. +48 42 712-07-16,
info.pl@sealeco.com www.sealeco.com.pl

TEMAT
Przykład uszczelnienia zbiornika betonowego z wykorzystaniem prefabrykatu z membrany EPDM w systemie SealEco

OPRACOWAŁ: Jakub Nowak
PROJEKTOWAŁ: mgr inż. Karol Pawlak

SKALA

—

NR PROJEKTU
p.15.001

DATA
10.2014

BRANŻA

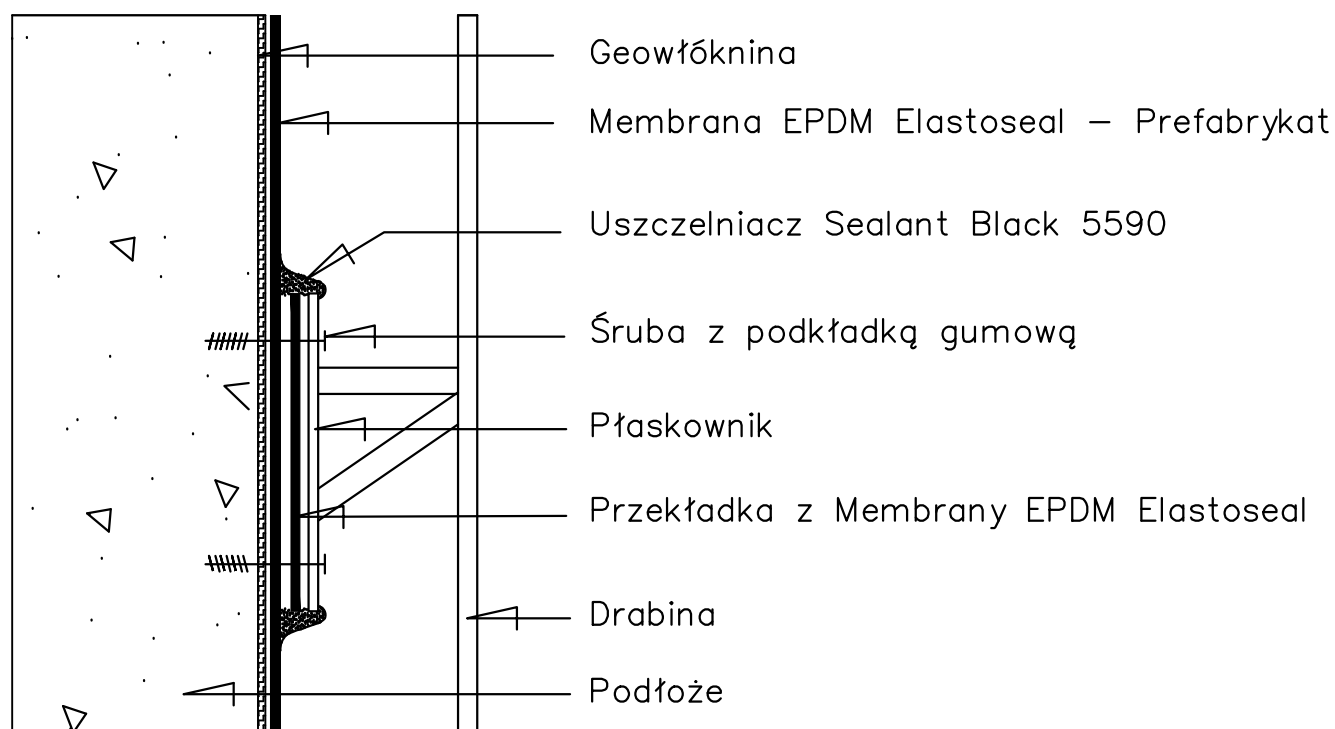
ZBIORNIKI P.POŻ

NUMER

3

SealEco

DETAL D- MOCOWANIE DRABINY



Nordic Waterproofing Sp. z o.o. 91-222 Łódź, ul. Szczecińska 61/67
tel. +48 42 712-07-04, tel. +48 42 712-07-16,
info.pl@sealeco.com www.sealeco.com.pl

TEMAT
Przykład uszczelnienia zbiornika betonowego z wykorzystaniem prefabrykatu z membrany EPDM w systemie SealEco

OPRACOWAŁ: Jakub Nowak
PROJEKTOWAŁ: mgr inż. Karol Pawlak

SKALA

—

NR PROJEKTU
p.15.001

DATA
10.2014

BRANŻA

ZBIORNIKI P.POŻ

NUMER

4