

# TECHNISCHES DATENBLATT

## ALUMINIUM WANDPROFIL

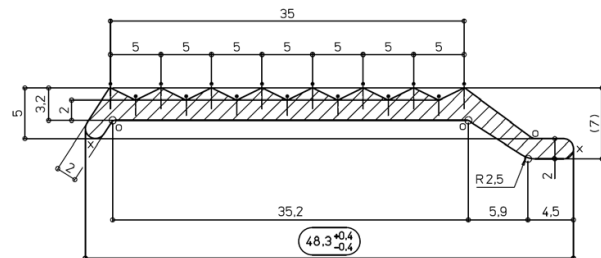
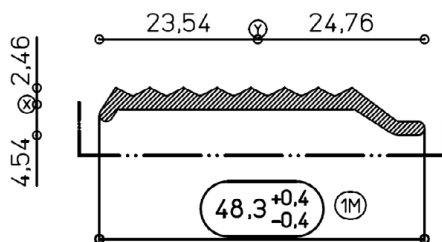
Das Aluminium-Wandprofil dient als mechanische Endbefestigung von EPDM-Bahnen an Fassaden.



### Technische Daten

<b>Material:</b>	Aluminium
<b>Farbe:</b>	Grau Metall
<b>Länge:</b>	3 m
<b>Breite:</b>	48,3 mm
<b>Gewicht:</b>	1000 g / 3 m
<b>Lagerzeit:</b>	Keine Begrenzung
<b>Vorgebohrt:</b>	Nein

Verfügbarkeit je nach Land. Bitte kontaktieren Sie Ihren lokalen Partner für weitere Informationen.



### Gebrauchsanweisung

Als mechanische Endbefestigung der EPDM-Bahn in Höhe Aufstände werden Aluminium-Wandprofile verwendet. Die Art der Befestigung hängt vom Untergrund ab. Verwenden Sie wasserdichte Befestigungselemente, wenn die Gefahr besteht, dass Kapillarität besteht. Der Abstand zwischen den Befestigungselementen beträgt maximal 200 mm. Wird die EPDM-Folie ungleichmäßig verpresst, müssen weitere Befestigungsmittel angebracht werden. Jedes Profil wird 25 mm vom Ende entfernt befestigt. Wandprofile dürfen nicht um eine Ecke gebogen werden. Das Profil muss immer durchtrennt werden. Entfernen Sie alle Grate. Verbindungsprofile werden im Abstand von 2 mm/m befestigt.

Nach der Profilmontage die Oberseite mit Dichtstoff 5590 abdichten und im 45°-Winkel glätten.

Weitere Informationen finden Sie im Handbuch.

### Haftungsausschluss

Die in diesem Datenblatt enthaltenen Informationen sind zum Zeitpunkt der Ausstellung aktuell und korrekt. Die neueste Version finden Sie immer unter [www.sealeco.com](http://www.sealeco.com).