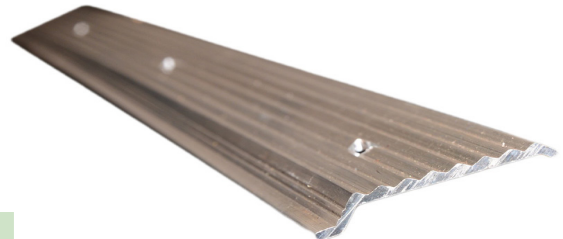


TEKNISKT DATABLAD

ALUMINIUM VÄGGPROFIL

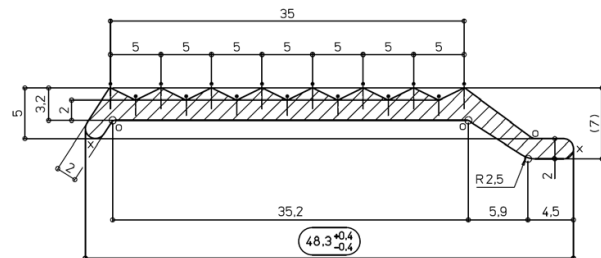
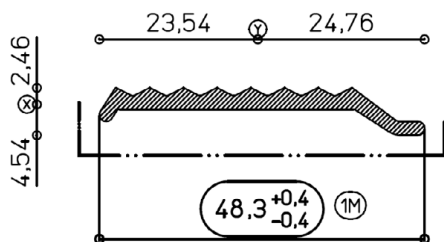
Aluminiumväggprofilen används som en mekanisk slutlig infästning av EPDM-membran på fasader.



Tekniska data

Material:	Aluminium
Färg:	Grå metall
Längd:	3 m
Bredd:	48,3 mm
Vikt:	1000 g / 3 m
Hållbarhet:	Ingen lagringsgräns
Förborrad:	Ny

Tillgänglighet kan variera beroende på land. Vänligen kontakta din lokala leverantör för mer information.



Arbetsbeskrivning

Aluminiumväggprofiler används som mekanisk ändfixering av EPDM-membranet i höjd med uppror. Typen av fästelement beror på underlaget. Använd vattentäta fästen om det finns risk för kapillaritet finns. Avståndet mellan fästena är max 200 mm. Om EPDM-membranet pressas ojämnt måste fler fästelement monteras. Varje profil fixeras 25 mm från änden. Vägoprofiler får inte böjas runt ett hörn. Profilen ska alltid skäras igenom. Ta bort alla grader. Anslutningsprofiler fixeras på ett avstånd av 2 mm/m. Efter att profilen har monterats, täta toppen med Sealant 5590 och jämna till i en vinkel på 45°.

Konsultera installationsmanualen för mer detaljerade instruktioner.

OBS!

Den senaste och enda giltiga versionen av detta tekniska datablad kan skickas till dig på begäran eller hittas på vår webbplats: www.sealeco.com.