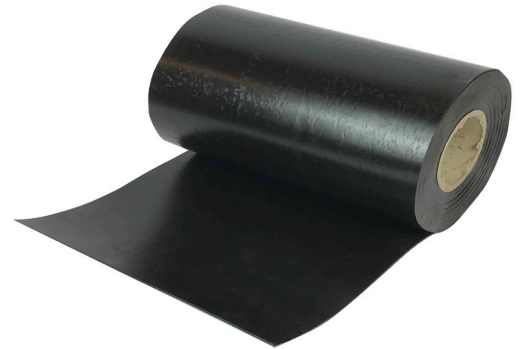


# TECHNISCHES DATENBLATT

## THERMOBOND 100 FLASHING

Einheitlicher Thermobond-Anschlussstreifen zur Herstellung dreidimensionaler Details während der Dachverlegung, wie am Standort vorhandene Ecken oder Details mit unregelmäßiger Form. Kann auch zur Problembehandlung und für Reparaturen verwendet werden.



### Technische Daten

<b>Verstärkung:</b>	Keine
<b>Dicke:</b>	2 mm
<b>Farbe:</b>	Schwarz
<b>Lagerzeit:</b>	Kühl und trocken in der Originalverpackung lagern. Bei der Haltbarkeit gibt es keine Einschränkungen.

### Verpackung

Breite (mm)	Dicke (mm)	Länge (mm)	Gewicht (kg/Rolle)	Max. Rolle/Palette
150	2.0	10	4.3	24x8
300	2.0	10	8.7	24x4
450	2.0	10	13.0	24x2
600	2.0	10	17.3	24x2

Verfügbarkeit je nach Land. Bitte kontaktieren Sie Ihren lokalen Partner für weitere Informationen.

### Gebrauchsanweisung

Thermobond ist eine einzigartige, von SealEco patentierte Verschweißtechnik. Thermobond basiert auf einem thermoplastischen Kautschuk (TPE-Basis), der mit herkömmlichen Verschweißverfahren für Kunststoffe, wie Heißluft- oder Heizkeilverschweißen, verschweißt werden kann. Das Thermobond Material ist die Basis für eine breite Palette an Zubehör, das durch die Kombination der einzigartigen Eigenschaften einer elastomeren Abdichtung mit den Verschweißigenschaften von Thermoplasten gute Systemlösungen ermöglicht.

Thermobond 100 Flashing wird für T-Verbindungen und die Herstellung von 3D-Details mit Heißluft verwendet und sollte vollständig mit dem Substrat verspleißt werden. Bei Belastungen kann Thermobond 100 Flashing nicht verwendet werden, wechseln Sie zu Thermobond (R) Splice Strip. Thermobond kann mit allen SealEco EPDM-Membranen verschweißt werden. Installationen mit Thermobond-Spleißen sind nur für Installateure zugelassen, die vollständig von SealEco geschult wurden. Weitere Informationen finden Sie in unseren Installationshandbüchern.

### Verbindungsbedingungen

Thermobond splicing kann ausschliesslich auf SealEco EPDM Membrane verwendet werden. Das EPDM Membran muss sauber und trocken sein. Oxidierte Oberflächen müssen geschliffen und mit Cleaning Wash 9700 gereinigt sein. Verbindung ist bei -15° und 40° möglich. Verbinden bei Niederschlag ist nicht erlaubt.

### Haftungsausschluss

Die in diesem Datenblatt enthaltenen Informationen sind zum Zeitpunkt der Ausstellung aktuell und korrekt. Die neueste Version finden Sie immer unter [www.sealeco.com](http://www.sealeco.com).