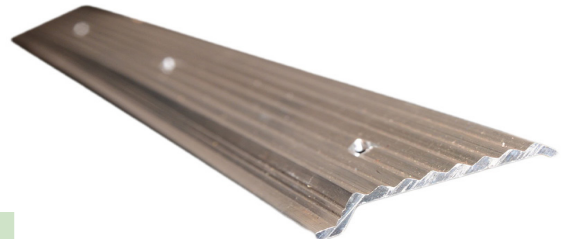


KARTA TECHNICZNA

ALUMINIOWY PROFIL ŚCIENNY

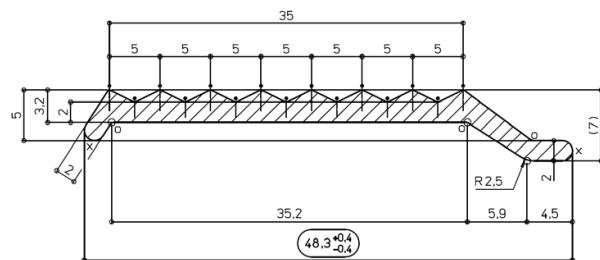
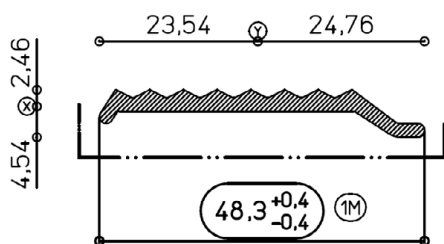
Aluminiowy profil ścienny jest używany do końcowego mocowania mechanicznego membran EPDM do elewacji.



Dane techniczne

Material:	Aluminium
Kolor:	Metaliczny szary
Długość:	3 m
Szerokość:	48,3 mm
Waga:	1000 g / 3 m
Okres przechowywania:	Bez ograniczeń
Nawiercony:	Nie

Dostępność zależy od kraju. Prosimy skontaktować się z Waszym lokalnym dostawcą w zakresie dostępności.



Instrukcje

Aluminiowy profil ścienny jest używany do końcowego mocowania mechanicznego membran EPDM do elewacji. Przymocować profil odpowiednimi łącznikami z podkładkami wodoszczelnymi, aby zapobiec kapilarności. Utrzymać odstęp między łącznikami maks. 20 mm, powinien on być zmniejszony, jeżeli kompresja membrany jest niewystarczająca. Każdy profil powinien być mocowany 25 mm od końca. Profile ścienne nie powinny być nigdy zaginane wokół narożnika, należy zawsze przeciąć profil. Dwa sąsiednie profile będą rozmieszczone w odstępach 2 mm/m. Uszczelnić profil uszczelniaczem Sealant 5590. Uszczelniacz powinien zachodzić przynajmniej 10 mm na profil i 15 mm na ścianę. Wygładzić uszczelniacz pod kątem 45°. Po więcej informacji prosimy skontaktować się z działem technicznym.

Zastrzeżenia

Informacje podane w niniejszym dokumencie obowiązują na dzień wystawienia. Najnowsze wersje dostępne są na stronie www.sealeco.com.