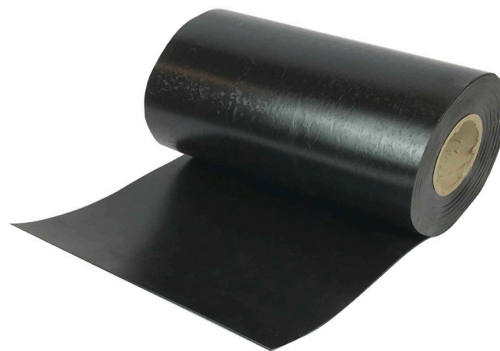


# KARTA TECHNICZNA

## THERMOBOND 100 FLASHING

Homogeniczna taśma Thermobond 100 Flashing do obrabiania trójwymiarowych detali dachowych, takich jak narożniki czy detale o nieregularnych kształtach. Może być również używana do rozwiązywania problemów, złączy typu T czy innych napraw. Thermobond 100 Flashing jest łączona przy użyciu technologii gorącego powietrza.



### Dane techniczne

<b>Zbrojenie:</b>	Brak
<b>Grubość:</b>	2 mm
<b>Kolor:</b>	Czarny
<b>Okres przechowywania:</b>	Przechowywać rolki w suchym i chłodnym miejscu, w oryginalnych opakowaniach. Nie ma ograniczeń odnośnie czasu przechowywania.

### Opakowania

Szerokość (mm)	Grubość (mm)	Długość (m)	Waga (kg/rolka)	Max rolki/paleta
150	2,0	10	4,3	24x8
300	2,0	10	8,7	24x4
450	2,0	10	13,0	24x2
600	2,0	10	17,3	24x2

Dostępność zależy od kraju. Prosimy skontaktować się z Waszym lokalnym dostawcą w zakresie dostępności.

### Instrukcje

Unikatowa technika łączenia szwów Thermobond została opatentowana przez SealEco. Thermobond bazuje na gumie termoplastycznej, która może być łączona przy użyciu konwencjonalnych metod łączenia materiałów plastycznych, przy użyciu gorącego powietrza czy łączenia klinem grzewczym. Materiał Thermobond jest bazowy dla pełnego zakresu akcesoriów i zapewnia dobre rozwiązania systemowe, łączące unikatowe właściwości elastomerycznej membrany z właściwościami materiałów termoplastycznych.

Taśma Thermobond 100 Flashing jest używana do złączy typu T oraz tworzenia detali 3D przy pomocy gorącego powietrza i powinna być w pełni przytwierdzona do podłoża. W przypadku występowania naprężeń taśma Thermobond 100 Flashing powinna być zastąpiona przez taśmę Thermobond (R) Splice Strip. Thermobond może być dogrzany do wszystkich membran EPDM SealEco. Instalacje łączenia Thermobond są autoryzowane tylko w przypadku wykonawców w pełni przeszkolonych przez SealEco. Po więcej informacji prosimy skonsultować się z działem technicznym.

### Warunki łączenia

Łączenie Thermobond 100 może być przeprowadzane wyłącznie dla membran EPDM SealEco. Membrana musi być czysta i sucha. Powierzchnie utlenione muszą zostać zeszlifowane i oczyszczone preparatem Cleaning Wash 9700. Łączenie na zakładkę możliwe jest w temperaturach od -15°C do 40°C. Łączenia nie dopuszcza się w czasie opadów atmosferycznych.

### Zastrzeżenia

Informacje podane w niniejszym dokumencie obowiązują na dzień wystawienia. Najnowsze wersje dostępne są na stronie [www.sealeco.com](http://www.sealeco.com).